



POTVRZENÍ O PŮVODU – PEDIGREE CERTIFICATE

vydané v souladu s rozhodnutím Komise 2005/379/ES pro obchod uvnitř Společenství

SVAZ CHOVATELŮ HOLŠTÝNSKÉHO SKOTU ČR, z.s.

Benešovská 123, 252 09 Hradištko

Holstein Cattle Breeders' Association of the Czech Republic

evid. číslo POP

148/2017

býk jméno	kódové jméno	pohlaví	číslo ušní známky	státní registr	PK	číslo
BONNE ET *TV*TL*TY	BONNE	M	DE 000539274554	NEO-702	PHA	16594

plemeno	dat. narození	chovatel	DOVOZ BYKA
H100	02.06.2016	majitel	NATURAL spol. s r.o., Hradištko

SIH:

KDM:

KDD:

KDE:

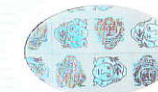
SB:

KDP:

základní výběr: 05.05.2017 / HRADIŠTKO

výsledná třída: 86 VG

test číslo: 890389



OTEC test číslo: 805089 PK č.: 16319 PHA H1	OO PHA H1	OOO NL 000388965513 NEA-515
US 000072190820 NEO-615	US 000070476870 284-529	FLEVO GENETICS SNOWMAN ET *TV*TL*TY H1
S-S-I P-K SHTGLSS HOTSHOT *TV*TL*TY	BUTZ-BUTLER SHOTGLASS-ET *TV*TL*TY	KDM: CZ 135 R89 131 +2074 -,14 +50 -,10 +44
10.05.2013	01.06.2011	MOO US 000056295548 H1
SIH:	04/17 I SIH:	GIL-GAR SHOTTLE SATIN-ET
KDM:	KDM: R75 +1777 -,12 +44 -,20 +29	PH: 2015 US +282 -,04 +6 -,02 +5
KDD:	MO US 003008328724 02.04.2011 PHA H1	OMO US 000064633877 NXB-054
KDP:	S-S-I TWIST MOJO 7326-ET	CLEAR-ECHO NIFTY TWIST-ET *TV*TL H1
KDE:	1.lakt.: 294 8576 4,7 399 3,4 288	KDM: CZ R86 118 +989 -,17 +15 +,02 +28
	max.: 2 305 11754 4,1 481 3,4 401	MMO US 000066782907 H1
	prům.: 2 300 10165 4,3 440 3,4 345	ROYLANE SHOT MINDY 2079-ET
	PH: 2017 US +932 +,02 +40 +,02 +33	PH: 2016 US +207 +,12 +22 +,06 +14
MATKA PHA H1	OM test číslo: 190289 PK č.: 15456 PHA H1	OOM US 000060996956 270-289
NL 000714077167	NL 000765206109 NEO-331	BADGER-BLUFF FANNY FREDDIE *TV*TL*TY H1
BAYLA 2 *TL	VEKIS CHEVROLET-ET *TV*TL*TY	KDM: I R89 +879 -,02 +26 -,05 +19
25.11.2013	29.12.2011	MOM US 000056264510 H1
1.lakt.:	04/17 CZ SIH: 132	LARCREST CHENOVA ETS
max.:	KDM: R98 123 +1522 -,09 +38 -,07 +33	PH: 2016 US +613 +,06 +30 +,02 +21
prům.:	MM FR 001445852748 21.10.2010 PHA H1	OMM US 000052805710 NEA-888
PH: 2017 NL +1302 +,11 +63 +,04 +48	D K R BAYLA	SCHILLVIEW GARRETT-ET *TV*TL*TY H1
E:	1.lakt.: 304 11356 4,0 452 3,3 376	KDM: CZ 117 R99 111 +1028 -,06 +27 -,10 +18
	max.: 1 304 11356 4,0 452 3,3 376	MMM FR 006112205010 H1
	prům.: 1 304 11356 4,0 452 3,3 376	BAVIERE
	PH: 2017 FR +1216 -,09 +39 -,03 +38	PH: 2015 FR +901 -,10 +46 +,11 +41

www.holstein.cz

V Hradištku, dne 9. května 2017

Jiří Motyčka
ředitel

razítko:

