



# KNS MILANO

# NEO 197

DEU 354563004

## PŮVOD

Man-O-man x VG 86 Shottle x EX 91 Jocko Besne x VG 86 Labelle x VG 85 Oscar x VG 87 Leadman x VG 85 Secret x VG 87 Genius x VG 89 Chairman

<b>Long-Langs Oman Oman</b> NEO-061 USA 135746776	<b>O-Bee Manfred Justice</b> NEA-113 USA 122358313	<b>Ha-Ho Cubby Manfred</b> NEB-615 <b>Meier-Meadows EL Jezebel ET</b> USA 15459080
	<b>Winning-Way Marci ET</b> USA 130677626 3 305 <b>13375</b> 4,4 <b>589</b> 3,3 <b>441</b>	<b>Dixie-Lee Aaron ET</b> NEB-781 <b>Peticote Bellwood Mozzetta</b> USA 15930909
<b>KNS Romani</b> DEU 350264611 2 305 <b>9843</b> 4,5 <b>446</b> 3,6 <b>349</b> <b>VG 86</b>	<b>Picston Shottle ET</b> NEA-588 UK 100598172	<b>Carol Prelude Mtoto ET</b> NEB-799 <b>Condon Aero Sharon</b> CAN 5373153
	<b>Radieuse</b> FR 5619216053 3 <b>11070</b> 4,3 <b>477</b> 3,5 <b>390</b> <b>EX 91</b>	<b>Jocko Besne</b> NEB-893 <b>Maryna</b> FRA 5696018163

## GENOMICKÉ PLEMENNÉ HODNOTY (USA 12/2011)

GTPI	Mléko (Lbs)	Tuk (%)	Tuk (Lbs)	Bílkov. (%)	Bílkov. (Lbs)
73 %	78 %	78 %	78 %	78 %	78 %
<b>2212</b>	<b>1606</b>	<b>0,11</b>	<b>87</b>	<b>0,06</b>	<b>63</b>
Snadnost porodů	Snadnost por. dcer	Dlouho věkost	Somatické buňky	Plodnost dcer	
66 %	61 %	67 %	72 %	64 %	
5	6	2,8	2,92	0,3	

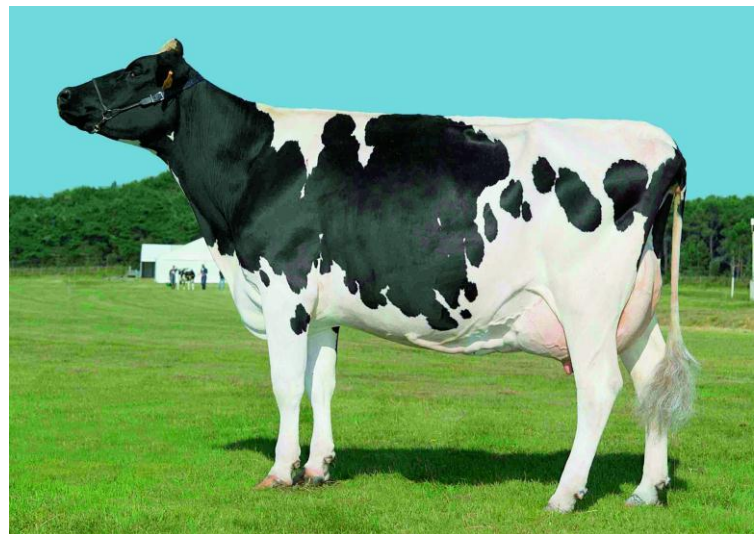
\* Matka KNS Romani VG 86 je vlastní sestrou pěti zlepšovatelů : Shobes, Seramis a Samuel v Německu, Joint v ČR a Radiate v USA!

\* Matkou matky je známá Radieuse EX 91, která je zároveň matkou německého Goldwynova syna Gabriela.

\* Milano má výborné genomické plemenné hodnoty v USA bez jakéhokoliv nedostatku.

		3	2	1	1	2	3
zevnějšek celkem	1,98	[Bar chart showing scores 1, 2, 3]					
končetiny celkem	2,23	[Bar chart showing scores 1, 2, 3]					
vemeno celkem	1,16	[Bar chart showing scores 1, 2, 3]					
rámec	2,62	[Bar chart showing scores 1, 2, 3]					
šířka hrudníku	2,56	[Bar chart showing scores 1, 2, 3]					
hloubka těla	2,27	[Bar chart showing scores 1, 2, 3]					
mléčný charakter	0,99	[Bar chart showing scores 1, 2, 3]					
sklon zádě	0,79	[Bar chart showing scores 1, 2, 3]					
šířka zádě	2,23	[Bar chart showing scores 1, 2, 3]					
zadní konč. z boku	-0,86	[Bar chart showing scores 1, 2, 3]					
zadní konč. zezadu	1,89	[Bar chart showing scores 1, 2, 3]					
sklon paznehtů	3,14	[Bar chart showing scores 1, 2, 3]					
před.upnutí vem.	1,20	[Bar chart showing scores 1, 2, 3]					
zad. výška vemene	2,22	[Bar chart showing scores 1, 2, 3]					
zadní šířka vemene	1,98	[Bar chart showing scores 1, 2, 3]					
závěsný vaz	0,94	[Bar chart showing scores 1, 2, 3]					
hloubka vemene	0,92	[Bar chart showing scores 1, 2, 3]					
rozm.. před. struků	0,54	[Bar chart showing scores 1, 2, 3]					
rozmíst. zad. struků	0,11	[Bar chart showing scores 1, 2, 3]					
délka struků	1,15	[Bar chart showing scores 1, 2, 3]					

## SKVĚLÉ GTPI 2212



Matka matky Radieuse EX 91

Natural, spol. s r. o.

natural@naturalgen.cz, tel.: 257 740 348