

# Katalog plemenných býků k základnímu výběru českého strakatého skotu

**dne 11.3.2020**

**začátek v 10.00**

Odchovna plemenných býků Osík, 569 67 Osík u Litomyšle

Číslo ústřední evidence: **53 077 798 00**

Natural spol. s r.o.

kat.	Číslo OPB	Číslo býka	Otec jméno	Otec registr	Majitel	Chovatel
1	19008	764 010 052	Horizont	HCH-038	Natural	Nahořanská a.s.
2	19007	754 639 052	Policak	HCH-043	Natural	Zem. a.s. Mžany
3	19010	803 331 053	Vertigo	RAD-529	Natural	Zemědělská a.s. Horní Bradlo
4	19009	803 326 053	Vertigo	RAD-529	Natural	Zemědělská a.s. Horní Bradlo
5	19006	803 336 053	Vertigo	RAD-529	Natural	Zemědělská a.s. Horní Bradlo
6	19012	795 011 052	Zazu	ZEL-134	Natural	ZD Dobrá Voda
7	19011	795 010 052	Zazu	ZEL-134	Natural	ZD Dobrá Voda

	<b>Býci</b>	<b>Vrstevníci</b>
Počet	7	21
Průměrný přírůstek od narození (g/den)	1323	1333
Průměrný přírůstek v testu (g/den)	1511	1511
Směrodatná odchylka přírůstek od narození (g/den)	155	156
Směrodatná odchylka přírůstek v testu (g/den)	181	192

1

CZ 764 010 052

Chovatel: Nahořanská a.s.

19 008

Majitel: Natural spol. s r.o.

Plemeno	Datum narození	Hmotnost při ZV	665 kg	Přírůstek g / den
C100	22.2.2019	Obvod hrudi v 365 dnech	205 cm	Od narození <b>1649</b>
		Výška v kříži v 365 dnech	137 cm	V testu <b>1893</b>

St.registr	jméno	PH	kgM	%T	kgT	%B	kgB	ram	osv	kon	vem
<b>Otec</b>	<b>HCH-038 HORIZONT</b>										
<b>GZW 121</b>	<b>MW 122 FW 88</b>	<b>FIT 110</b>	<b>+911</b>	<b>-0,04</b>	<b>+34</b>	<b>-0,04</b>	<b>+29</b>	<b>100</b>	<b>101</b>	<b>106</b>	<b>110</b>

St.registr	jméno	PH	kgM	%T	kgT	%B	kgB	ram	osv	kon	vem
<b>Otec matky</b>	<b>RAD-318 GLORIE</b>										
<b>GZW 115</b>	<b>MW 120 FW 110</b>	<b>FIT 90</b>	<b>+734</b>	<b>+0,05</b>	<b>+35</b>	<b>+0,01</b>	<b>+27</b>	<b>88</b>	<b>95</b>	<b>102</b>	<b>101</b>

Matka	CZ 339 891 952	užitkovost	kgM	%T	kgT	%B	kgB	IS	ram	osv	kon	vem
	APMV 2,24	ØI 2	9408	3,97	374	3,66	344	118	84	86	82	83
		Max.I 1	9257	4,05	387	3,76	348	126				
<b>GZW 123</b>	<b>MW 119 FW 111</b>	<b>FIT 106</b>	<b>+676</b>	<b>+0,03</b>	<b>+31</b>	<b>+0,01</b>	<b>+24</b>					

MMatky	CZ 293 114 952	užitkovost	kgM	%T	kgT	%B	kgB	IS	ram	osv	kon	vem
		ØI 4	9126	4,03	368	3,68	336	113	88	85	82	91
		Max.I 3	10276	3,88	399	3,58	368	118				
<b>GZW 120</b>	<b>MW 114 FW 98</b>	<b>FIT 120</b>	<b>+466</b>	<b>+0,05</b>	<b>+23</b>	<b>+0,00</b>	<b>+16</b>					

Výsledky býčka CZ 764 010 052

GZW / Op%	MW / Op%	FW / Op%	FIT / Op%	kgM	%T	kgT	%B	kgB	por. ♂	ram	osv	kon	vem
<b>120 /56</b>	<b>119 /61</b>	<b>100/53</b>	<b>105/60</b>	<b>+708</b>	<b>+0,04</b>	<b>+33</b>	<b>-0,04</b>	<b>+21</b>	<b>113</b>	<b>96</b>	<b>101</b>	<b>101</b>	<b>104</b>

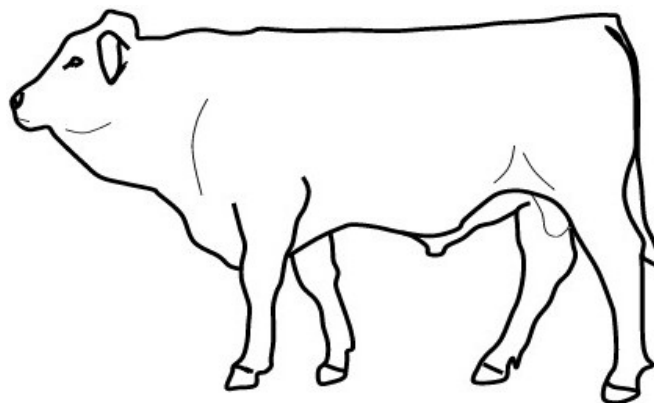
Zevnějšek	Užitkový typ	Kapacita	Stavba těla	Končetiny	Zád'	Body celkem	Třída	Osvalení	oddílM	Zařazení
Hodnocení										



Otec: Horizont



Matka: NA Glorie



2

CZ 754 639 052

Chovatel: Zem. a.s. Mžany

19 007

Majitel: Natural spol. s r.o.

Plemeno	Datum narození	Hmotnost při ZV	547 kg	Přírůstek g / den
C100	18.2.2019	Obvod hrudi v 365 dnech	189 cm	Od narození <b>1309</b>
		Výška v kříži v 365 dnech	131 cm	V testu <b>1530</b>

St.registr	jméno	PH	kgM	%T	kgT	%B	kgB	ram	osv	kon	vem
<b>Otec</b>	<b>HCH-043 POLICAK</b>										
<b>GZW 125</b>	<b>MW 131 FW 99</b>	<b>FIT 99</b>	<b>+1024</b>	<b>+0,16</b>	<b>+56</b>	<b>-0,03</b>	<b>+33</b>	<b>101</b>	<b>96</b>	<b>104</b>	<b>132</b>

St.registr	jméno	PH	kgM	%T	kgT	%B	kgB	ram	osv	kon	vem
<b>Otec matky</b>	<b>POL-016 PANDORA</b>										
<b>GZW 110</b>	<b>MW 113 FW 86</b>	<b>FIT 104</b>	<b>+539</b>	<b>-0,02</b>	<b>+20</b>	<b>-0,02</b>	<b>+17</b>	<b>118</b>	<b>95</b>	<b>115</b>	<b>109</b>

Matka	CZ 335 147 952	užitkovost	kgM	%T	kgT	%B	kgB	IS	ram	osv	kon	vem
	APMV 1,69	ØI 2	8324	4,05	337	3,65	304	99	83	85	88	90
		Max.I 2	9552	3,97	379	3,66	349	103				
<b>GZW 113</b>	<b>MW 116 FW 95</b>	<b>FIT 108</b>	<b>+625</b>	<b>-0,02</b>	<b>+24</b>	<b>-0,03</b>	<b>+19</b>					

MMatky	CZ 250 908 952	užitkovost	kgM	%T	kgT	%B	kgB	IS	ram	osv	kon	vem
		ØI 5	10743	4,10	441	3,53	379	130	87	80	79	87
		Max.I 5	12935	4,55	588	3,45	446	135				
<b>GZW 117</b>	<b>MW 118 FW 104</b>	<b>FIT 104</b>	<b>+774</b>	<b>-0,01</b>	<b>+31</b>	<b>-0,09</b>	<b>20</b>					

Výsledky býčka CZ 754 639 052

GZW / Op%	MW / Op%	FW / Op%	FIT / Op%	kgM	%T	kgT	%B	kgB	por.♂	ram	Osv	kon	vem
<b>116 /55</b>	<b>127 /61</b>	<b>91/50</b>	<b>96/59</b>	<b>+666</b>	<b>+0,22</b>	<b>+46</b>	<b>+0,07</b>	<b>+29</b>	<b>89</b>	<b>116</b>	<b>97</b>	<b>111</b>	<b>132</b>

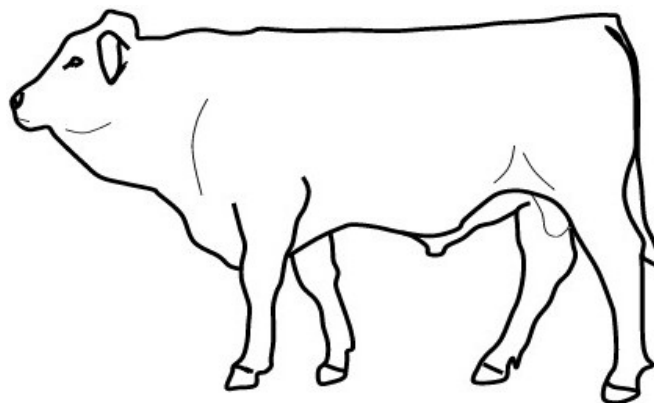
Zevnějšek	Užitkový typ	Kapacita	Stavba těla	Končetiny	Zád'	Body celkem	Třída	Osvalení	oddílM	Zařazení
Hodnocení										



Matka: 335 147 953



Otec matky: Pandora



**3****CZ 803 331 053**

Chovatel: Zemědělská a.s. Horní Bradlo

**19 010**

Majitel: Natural spol. s r.o.

Plemeno	Datum narození	Hmotnost při ZV	565 kg	Přírůstek g / den
C100	7.2.2019	Obvod hrudi v 365 dnech	190 cm	Od narození <b>1301</b>
		Výška v kříži v 365 dnech	133 cm	V testu <b>1434</b>

St.registr	jméno	PH	kgM	%T	kgT	%B	kgB	ram	osv	kon	vem
<b>Otec</b>	<b>RAD-529 VERTIGO</b>										
<b>GZW 124</b>	<b>MW 112 FW 101</b>	<b>FIT 120</b>	<b>+454</b>	<b>-0,07</b>	<b>+13</b>	<b>0,07</b>	<b>+22</b>	<b>94</b>	<b>97</b>	<b>100</b>	<b>124</b>

St.registr	jméno	PH	kgM	%T	kgT	%B	kgB	ram	osv	kon	vem
<b>Otec matky</b>	<b>RAD-488 ISARIO</b>										
<b>GZW 106</b>	<b>MW 100 FW 91</b>	<b>FIT 113</b>	<b>-231</b>	<b>+0,07</b>	<b>-4</b>	<b>+0,16</b>	<b>+3</b>	<b>93</b>	<b>117</b>	<b>98</b>	<b>118</b>

Matka	St.registr	jméno	PH	kgM	%T	kgT	%B	kgB	IS	ram	osv	kon	vem
<b>Matka</b>	<b>CZ 383 566 953</b>												
JHB Lina 1 P	APMV 2,10	Ø	1	8263	4,14	342	3,87	320	108	83	86	78	82
		Max.l	1	8263	4,14	342	3,87	320	108				
<b>GZW 113</b>	<b>MW 106 FW 98</b>	<b>FIT 117</b>	<b>+101</b>	<b>-0,03</b>	<b>+2</b>	<b>+0,14</b>	<b>+15</b>						

MMatky	St.registr	jméno	PH	kgM	%T	kgT	%B	kgB	IS	ram	osv	kon	vem
<b>MMatky</b>	<b>AT 165 676 522</b>												
Lina		Ø	1	9958	4,01	399	3,76	374		82	82	79	80
		Max.l	1	9958	4,01	399	3,76	374					
<b>GZW 117</b>	<b>MW 111 FW</b>	<b>FIT</b>	<b>+236</b>	<b>+0,06</b>	<b>+0,09</b>								

Výsledky býčka **CZ 803 331 053**

GZW / Op%	MW / Op%	FW / Op%	FIT / Op%	kgM	%T	kgT	%B	kgB	por. ♂	ram	osv	kon	vem
<b>120 /62</b>	<b>116 /66</b>	<b>94/65</b>	<b>117/65</b>	<b>+462</b>	<b>+0,00</b>	<b>+20</b>	<b>+0,11</b>	<b>+25</b>	<b>111</b>	<b>96</b>	<b>98</b>	<b>97</b>	<b>118</b>

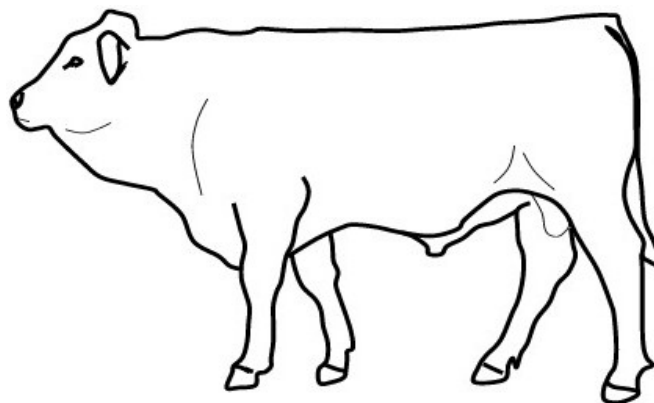
Zevnějšek	Užitkový typ	Kapacita	Stavba těla	Končetiny	Zád	Body celkem	Třída	Osvalení	oddílM	Zařazení
Hodnocení										



Otec: Vertigo



Otec matky: Isario



4

CZ 803 326 053

Chovatel: Zemědělská a.s. Horní Bradlo

19 009

Majitel: Natural spol. s r.o.

Plemeno		Datum narození		Hmotnost při ZV		Přírůstek g / den						
C100		5.2.2019		568 kg		Od narození <b>1345</b>						
				Obvod hrudi v 365 dnech		191 cm						
				Výška v kříži v 365 dnech		133 cm						
						V testu <b>1527</b>						
St.registr	jméno	PH	kgM	%T	kgT	%B	kgB	ram	osv	kon	vem	
<b>Otec</b>	<b>RAD-529 VERTIGO</b>											
<b>GZW 124</b>	MW <b>112</b> FW <b>101</b>	FIT <b>120</b>	+454	-0,07	+13	0,07	+22	94	97	100	124	
<b>Otec matky</b>	<b>BCH-102 RICKI</b>											
<b>GZW 113</b>	MW <b>119</b> FW <b>108</b>	FIT <b>89</b>	+410	+0,21	+33	+0,13	+25	90	96	96	103	
<b>Matka</b>	<b>CZ 299 097 953</b>	užitkovost	kgM	%T	kgT	%B	kgB	IS	ram	osv	kon	vem
JHB Jana 4	APMV 2,48	Ø 3	7665	5,42	415	5,15	394	123	82	86	79	82
		Max.l 3	8714	5,41	471	5,14	448	125				
<b>GZW 103</b>	MW <b>113</b> FW <b>111</b>	FIT <b>81</b>	+136	+0,19	+20	+0,17	+18					
<b>MMatky</b>	<b>CZ 236 422 953</b>	užitkovost	kgM	%T	kgT	%B	kgB	IS	ram	osv	kon	vem
JHB Jana 1		Ø 3	10229	4,03	413	3,46	354	124	84	83	83	85
		Max.l 2	11975	4,07	487	3,52	422	140				
<b>GZW 98</b>	MW <b>101</b> FW <b>100</b>	FIT <b>96</b>	-20	+0,02	+1	+0,02	1					

Výsledky býčka **CZ 803 326 053**

GZW / Op%	MW / Op%	FW / Op%	FIT / Op%	kgM	%T	kgT	%B	kgB	por. ♂	ram	osv	kon	vem
<b>118 /61</b>	<b>111 /65</b>	<b>107/64</b>	<b>110/65</b>	+204	+0,05	+12	+0,13	+17	110	<b>95</b>	<b>101</b>	<b>100</b>	<b>121</b>

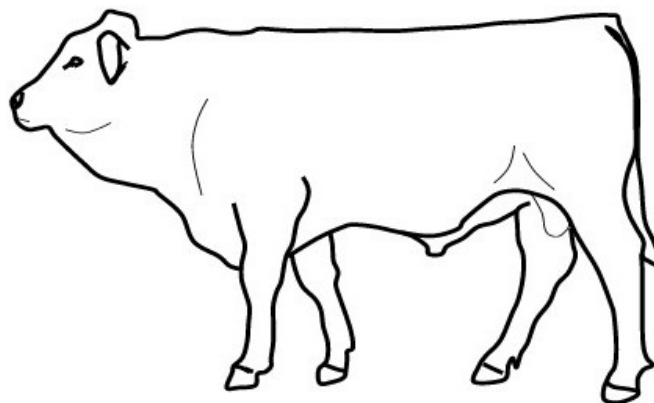
Zevnějšek	Užitkový typ	Kapacita	Stavba těla	Končetiny	Zád'	Body celkem	Třída	Osvalení	oddílM	Zařazení
Hodnocení										



Otec: Vertigo



Matka: JHB Jana 4



5

CZ 803 336 053

Chovatel: Zemědělská a.s. Horní Bradlo

19 006

Majitel: Natural spol. s r.o.

		Plemeno	Datum narození	Hmotnost při ZV					Přírůstek g / den			
		C100	10.2.2019	542 kg					Od narození <b>1273</b>			
				Obvod hrudi v 365 dnech					183 cm			
				Výška v kříži v 365 dnech					133 cm			
									V testu <b>1377</b>			
St.registr	jméno	PH	kgM	%T	kgT	%B	kgB	ram	osv	kon	vem	
<b>Otec</b>	<b>RAD-529 VERTIGO</b>											
<b>GZW 118</b>	<b>MW 115 FW 105</b>	<b>FIT 103</b>	<b>+512</b>	<b>+0,01</b>	<b>+22</b>	<b>0,02</b>	<b>+19</b>	<b>97</b>	<b>106</b>	<b>113</b>	<b>109</b>	
<b>Otec matky</b>	<b>BCH-102 RICKI</b>											
<b>GZW 113</b>	<b>MW 119 FW 108</b>	<b>FIT 89</b>	<b>+410</b>	<b>+0,21</b>	<b>+33</b>	<b>+0,13</b>	<b>+25</b>	<b>90</b>	<b>96</b>	<b>96</b>	<b>103</b>	
<b>Matka</b>	<b>CZ 299 097 953</b>	užitkovost	kgM	%T	kgT	%B	kgB	IS	ram	osv	kon	vem
JHB Jana 4	APMV 2,48	ØI 3	7665	5,42	415	5,15	394	123	82	86	79	82
		Max.I 3	8714	5,41	471	5,14	448	125				
<b>GZW 103</b>	<b>MW 113 FW 111</b>	<b>FIT 81</b>	<b>+136</b>	<b>+0,19</b>	<b>+20</b>	<b>+0,17</b>	<b>+18</b>					
<b>MMatky</b>	<b>CZ 236 422 953</b>	užitkovost	kgM	%T	kgT	%B	kgB	IS	ram	osv	kon	vem
JHB Jana 1		ØI 3	10229	4,03	413	3,46	354	124	84	83	83	85
		Max.I 2	11975	4,07	487	3,52	422	140				
<b>GZW 98</b>	<b>MW 101 FW 100</b>	<b>FIT 96</b>	<b>-20</b>	<b>+0,02</b>	<b>+1</b>	<b>+0,02</b>	<b>1</b>					

Výsledky býčka **CZ 803 336 053**

GZW / Op%	MW / Op%	FW / Op%	FIT / Op%	kgM	%T	kgT	%B	kgB	por. ♂	ram	osv	kon	vem
<b>112 /61</b>	<b>109 /65</b>	<b>101 /63</b>	<b>104 /64</b>	<b>+137</b>	<b>+0,10</b>	<b>+13</b>	<b>+0,11</b>	<b>+13</b>	<b>117</b>	<b>100</b>	<b>96</b>	<b>106</b>	<b>118</b>

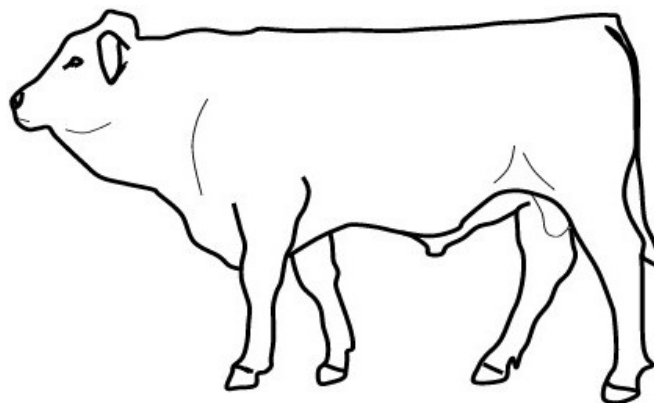
Zevnějšek	Užitkový typ	Kapacita	Stavba těla	Končetiny	Zád'	Body celkem	Třída	Osvalení	oddílM	Zařazení
Hodnocení										



Otec: Vertigo



Matka: JHB Jana 4



6

CZ 795 011 052

Chovatel: ZD Dobrá Voda

19 012

Majitel: Natural spol. s r.o.

Plemeno	Datum narození	Hmotnost při ZV	500 kg	Přírůstek g / den
C100	18.2.2019	Obvod hrudi v 365 dnech	185 cm	Od narození <b>1205</b>
		Výška v kříži v 365 dnech	128 cm	V testu <b>1358</b>

St.registr	jméno	PH	kgM	%T	kgT	%B	kgB	ram	osv	kon	vem
<b>Otec</b>	<b>ZEL-134 ZAZU</b>										
<b>GZW 129</b>	<b>MW 121 FW 117</b>	<b>FIT 114</b>	<b>+780</b>	<b>+0,00</b>	<b>+32</b>	<b>-0,01</b>	<b>+27</b>	<b>102</b>	<b>91</b>	<b>111</b>	<b>106</b>

St.registr	jméno	PH	kgM	%T	kgT	%B	kgB	ram	osv	kon	vem
<b>Otec matky</b>	<b>EG-037 EVEREST</b>										
<b>GZW 116</b>	<b>MW 119 FW 105</b>	<b>FIT 94</b>	<b>+840</b>	<b>-0,05</b>	<b>+30</b>	<b>-0,05</b>	<b>+25</b>	<b>95</b>	<b>103</b>	<b>108</b>	<b>99</b>

Matka	CZ 322 402 952	užitkovost	kgM	%T	kgT	%B	kgB	IS	ram	osv	kon	vem	
	APMV	Ø	2	13143	3,23	424	3,21	422	147	87	89	83	86
		Max.l	2	13704	2,93	401	3,28	449	139				
<b>GZW 111</b>	<b>MW 115 FW 99</b>	<b>FIT 97</b>	<b>+1057</b>	<b>-0,24</b>	<b>+24</b>	<b>-0,20</b>	<b>+20</b>						

MMatky	CZ 281 224 952	užitkovost	kgM	%T	kgT	%B	kgB	IS	ram	osv	kon	vem	
		Ø	1	9765	4,17	407	3,10	303	114	83	83	78	78
		Max.l	1	9765	4,17	407	3,10	303	114				
<b>GZW 110</b>	<b>MW 115 FW 91</b>	<b>FIT 103</b>	<b>+1073</b>	<b>-0,24</b>	<b>+24</b>	<b>-0,25</b>	<b>16</b>						

Výsledky býčka CZ 795 011 052

GZW / Op%	MW / Op%	FW / Op%	FIT / Op%	kgM	%T	kgT	%B	kgB	por. ♂	ram	osv	kon	vem
<b>127 /59</b>	<b>122 /64</b>	<b>109/55</b>	<b>110/62</b>	<b>+1137</b>	<b>-0,19</b>	<b>+30</b>	<b>-0,10</b>	<b>+32</b>	<b>105</b>	<b>98</b>	<b>98</b>	<b>109</b>	<b>106</b>

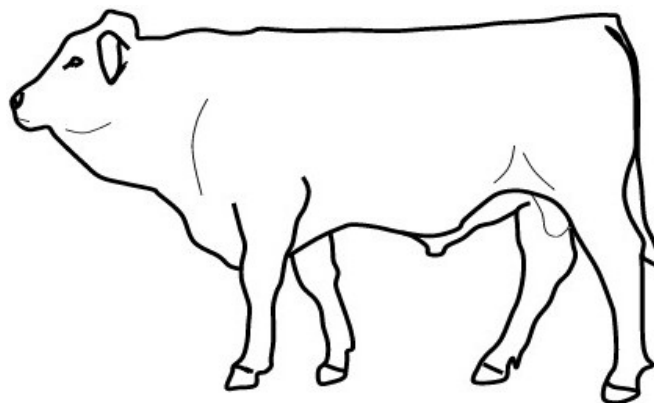
Zevnějšek	Užitkový typ	Kapacita	Stavba těla	Končetiny	Zád'	Body celkem	Třída	Osvalení	oddílM	Zařazení
Hodnocení										



Otec: Zazu



Matka: 322 402 952



7

**CZ 795 010 052**  
**19 011**

Chovatel: ZD Dobrá Voda

Majitel: Natural spol. s r.o.

Plemeno	Datum narození	Hmotnost při ZV	492 kg	Přírůstek g / den
C100	18.2.2019	Obvod hrudi v 365 dnech	187 cm	Od narození <b>1178</b>
		Výška v kříži v 365 dnech	128 cm	V testu <b>1456</b>

St.registr	jméno	PH	kgM	%T	kgT	%B	kgB	ram	osv	kon	vem
<b>Otec</b>	<b>ZEL-134 ZAZU</b>										
<b>GZW 129</b>	<b>MW 121 FW 117</b>	<b>FIT 114</b>	<b>+780</b>	<b>+0,00</b>	<b>+32</b>	<b>-0,01</b>	<b>+27</b>	<b>102</b>	<b>91</b>	<b>111</b>	<b>106</b>

St.registr	jméno	PH	kgM	%T	kgT	%B	kgB	ram	osv	kon	vem
<b>Otec matky</b>	<b>EG-037 EVEREST</b>										
<b>GZW 116</b>	<b>MW 119 FW 105</b>	<b>FIT 94</b>	<b>+840</b>	<b>-0,05</b>	<b>+30</b>	<b>-0,05</b>	<b>+25</b>	<b>95</b>	<b>103</b>	<b>108</b>	<b>99</b>

Matka	CZ 322 402 952	užitkovost	kgM	%T	kgT	%B	kgB	IS	ram	osv	kon	vem
	APMV	ØI 2	13143	3,23	424	3,21	422	147	87	89	83	86
		Max.I 2	13704	2,93	401	3,28	449	139				
<b>GZW 111</b>	<b>MW 115 FW 99</b>	<b>FIT 97</b>	<b>+1057</b>	<b>-0,24</b>	<b>+24</b>	<b>-0,20</b>	<b>+20</b>					

MMatky	CZ 281 224 952	užitkovost	kgM	%T	kgT	%B	kgB	IS	ram	osv	kon	vem
		ØI 1	9765	4,17	407	3,10	303	114	83	83	78	78
		Max.I 1	9765	4,17	407	3,10	303	114				
<b>GZW 110</b>	<b>MW 115 FW 91</b>	<b>FIT 103</b>	<b>+1073</b>	<b>-0,24</b>	<b>+24</b>	<b>-0,25</b>	<b>16</b>					

Výsledky býčka **CZ 795 010 052**

GZW / Op%	MW / Op%	FW / Op%	FIT / Op%	kgM	%T	kgT	%B	kgB	por.♂	ram	osv	kon	vem
<b>121 /58</b>	<b>121 /63</b>	<b>104/54</b>	<b>108/62</b>	<b>+741</b>	<b>+0,11</b>	<b>+39</b>	<b>-0,08</b>	<b>+19</b>	<b>101</b>	<b>99</b>	<b>95</b>	<b>107</b>	<b>104</b>

Zevnějšek	Užitkový typ	Kapacita	Stavba těla	Končetiny	Zád'	Body celkem	Třída	Osvalení	oddílM	Zařazení
Hodnocení										



Otec: Zazu



Matka: 322 402 952

