

**NABÍDKA
INSEMINAČNÍCH DÁVEK
BÝKŮ PLEMENE
HEREFORD
PRO ROK 2025**



Gouldingpoll 1 DUNCAN HRF 620



890,-

NA KRÁVY

Gouldingpoll 1 Superduty x Doonbiddie Hustler

Duncan v sobě spojuje nejlepší rodiny krav - Romany 1 Lucy A49 a Dorepoll 1 R51 Duchess 525. Je to býk plný stylu a charakteru, jehož rodokmen je vzorem vynikající mateřské i terminální genetiky, z níž vzešli výstavní šampióni. Duncan se řadí mezi 1 % nejlepších plemenných býků v užitkových a jatečných vlastnostech.

December 2024 Hereford BREEDPLAN															
	Calving Ease DIR (%)	Calving Ease DTRS (%)	Gestation Length (days)	Birth Wt. (kg)	200 Day Wt (kg)	400 Day Wt (kg)	600 Day Wt (kg)	Mat. Cow Wt (kg)	200 Day Milk (kg)	Scrotal Size (cm)	Carcase Wt (kg)	Eye Muscle Area (sq cm)	Rib Fat (mm)	Retail Beef Yield (%)	IMF (%)
EBV	-16.5	-4.8	+2.4	+6.5	+50	+94	+112	+99	+19	+1.2	+67	+4.3	+0.2	+1.3	-0.1
Accuracy	59%	54%	68%	75%	67%	64%	64%	57%	54%	52%	50%	41%	43%	40%	41%
Breed Avg. EBVs for 2022 Born Calves Click for Percentiles															
EBV	-0.1	+0.6	+0.6	+2.5	+29	+53	+66	+62	+7	+0.9	+43	+2.3	-0.1	+0.5	-0.1

Statistics: Number of Herds: 17, Progeny Analysed: 34,

Netherhall 1 MATTY S098 HRF 621



890,-

NA JALOVICE

Wirruna Matty M288 x Wirruna Daffy D1

Matty byl vybrán pro svůj rodokmen a snadné otelení. Tento býk se řadí mezi 5 % nejlepších býků plemene, pokud jde o snadnost otelení, a mezi 20 % nejlepších býků, pokud jde o porodní hmotnost. Tento býk má kompletní australský rodokmen. Jeho matkou je slavná "Wirruna Victoria G7", která je také matkou známého inseminačního plemeníka "Wirruna Katnook".

December 2024 Hereford BREEDPLAN															
	Calving Ease DIR (%)	Calving Ease DTRS (%)	Gestation Length (days)	Birth Wt. (kg)	200 Day Wt (kg)	400 Day Wt (kg)	600 Day Wt (kg)	Mat. Cow Wt (kg)	200 Day Milk (kg)	Scrotal Size (cm)	Carcase Wt (kg)	Eye Muscle Area (sq cm)	Rib Fat (mm)	Retail Beef Yield (%)	IMF (%)
EBV	+14.2	+4.2	-6.8	+0.6	+41	+77	+89	+98	+6	+3.0	+68	+4.4	-0.8	+1.3	+0.5
Accuracy	67%	51%	86%	88%	80%	80%	78%	71%	65%	75%	68%	58%	61%	60%	57%
Breed Avg. EBVs for 2022 Born Calves Click for Percentiles															
EBV	-0.1	+0.6	+0.6	+2.5	+29	+53	+66	+62	+7	+0.9	+43	+2.3	-0.1	+0.5	-0.1

Traits Analysed: BWT,200WT,400WT,SS,FAT,EMA,IMF,Genomics
Statistics: Number of Herds: 30, Progeny Analysed: 94, Scan Progeny: 6,

CHOLD z Drouhavče PP HRF 615



NA JALOVICE

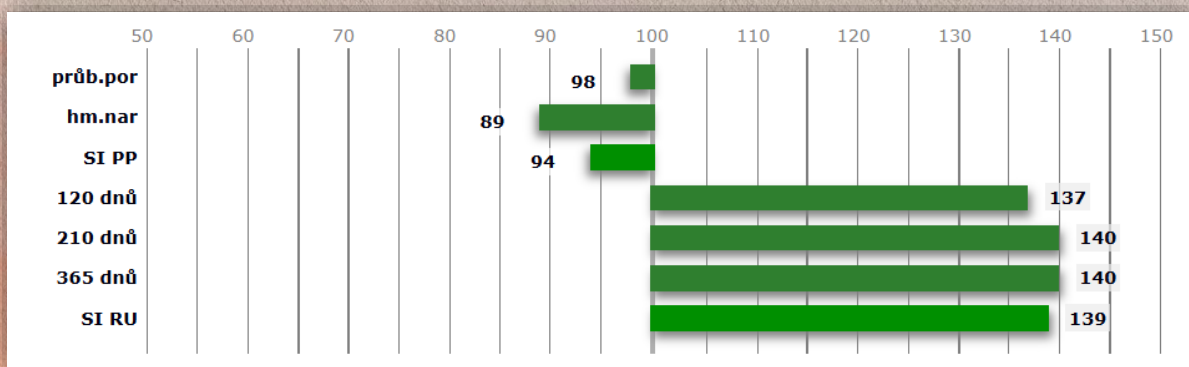
590,-

MCM 6964 Bolt 652D x Tlell 36N Sitka 23S

Kanadský původ, předpoklad vysokého růstu potomstva, i snadného telení.

Chold při základním výběru obdržel 86 bodů za exteriér, Chold má vynikající plemenné hodnoty jak pro exteriér, tak i pro růst v přímém efektu (139).

Plemenné hodnoty ČR 9/2024



Lineární hodnocení zevnějšku

Tělesný rámec			Kapacita těla			Osvazení			Užitkový typ	Celkem
VT	DT	HM	PŠ	HH	DZ	PL	HŘ	ZÁ		
7	7	10	9	8	8	9	9	10	9	86
RPH: 120			RPH: 140			RPH: 140			RPH: 140	



WIRRUNA PEACE P198 HRF 573

890,-



NA JALOVICE

Wirruna Ledger L285 x Wirruna Jansen J143

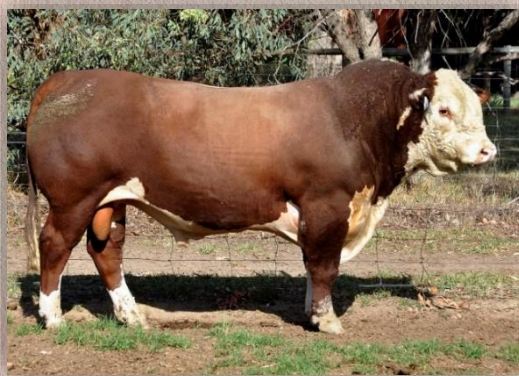
Naprosto nepřibuzný Wirruna Peace je ideální volbou pro inseminaci jalovic. Řadí se do 5% na snadnost telení. Velice dobře si též stojí, co se týče výtěžnosti. Od jeho potomstva očekáváme vynikající osvalení, nadprůměrný růst a harmonii celého těla.



December 2024 Hereford BREEDPLAN																			
	Calving Ease DIR (%)	Calving Ease DTRS (%)	Gestation Length (days)	Birth Wt. (kg)	200 Day Wt (kg)	400 Day Wt (kg)	600 Day Wt (kg)	Mat Cow Wt (kg)	Milk (kg)	Scrotal Size (cm)	Days to Calving (days)	Carcase Wt (kg)	Eye Muscle Area (sq cm)	Rib Fat (mm)	Rump Fat (mm)	Retail Beef Yield (%)	IMF (%)	Docility	NFI-F (kg/day)
EBV	+12.9	+9.8	-1.2	+1.1	+39	+67	+84	+67	+18	+1.9	-4.0	+75	+5.8	+1.7	+2.1	+0.9	+1.4	+35	+0.10
Accuracy	64%	56%	77%	80%	79%	78%	79%	73%	71%	80%	52%	65%	60%	61%	65%	56%	65%	57%	25%
Breed Avg. EBVs for 2022 Born Calves Click for Percentiles																			
EBV	+3.8	+4.6	-0.8	+3.8	+34	+58	+80	+67	+18	+2.3	-3.5	+55	+4.2	+0.8	+1.2	+0.8	+0.8	+28	+0.02

WIRRUNA LENNON L102 HRF 537

890,-



NA KRÁVY

Allendale Anzac E114 x Wirruna Callan C26

David & Maggie Kelly, majitelé (Netherhall Herefords): „Lennona jsme zakoupili na Wirruna Spring aukci 2018. Lennon nás zaujal svým jedinečným fenotypem, jakmile jsme ho uviděli. Jeho neuvěřitelné osvalení, v kombinaci s plemennou hodnotou pro výšku roštěnce +7,5, ho řadí mezi top 1 % australských býků. Lennon nabízí plusy ve všech hodnotách pro jatečné a produkční vlastnosti a navíc svými plemennými hodnotami pro hmotnost ve 200, 400 a 600 dnech.“ Patří mezi TOP 10 % australských býků.



December 2024 Hereford BREEDPLAN																			
	Calving Ease DIR (%)	Calving Ease DTRS (%)	Gestation Length (days)	Birth Wt. (kg)	200 Day Wt (kg)	400 Day Wt (kg)	600 Day Wt (kg)	Mat Cow Wt (kg)	Milk (kg)	Scrotal Size (cm)	Days to Calving (days)	Carcase Wt (kg)	Eye Muscle Area (sq cm)	Rib Fat (mm)	Rump Fat (mm)	Retail Beef Yield (%)	IMF (%)	Docility	NFI-F (kg/day)
EBV	-8.4	+5.6	-1.1	+6.2	+43	+70	+85	+68	+14	+3.2	-2.3	+53	+6.2	-0.1	+1.0	+1.9	+0.6	+41	-0.06
Accuracy	72%	65%	79%	87%	85%	84%	84%	78%	73%	85%	59%	74%	69%	70%	74%	66%	73%	72%	38%
Breed Avg. EBVs for 2022 Born Calves Click for Percentiles																			
EBV	+3.8	+4.6	-0.8	+3.8	+34	+58	+80	+67	+18	+2.3	-3.5	+55	+4.2	+0.8	+1.2	+0.8	+0.8	+28	+0.02
Traits Analysed: GL,CE,BWT,200WT(x2),400WT,SS,FAT,EMA,IMF,DOC,Genomics																			
Statistics: Number of Herds: 2. Progeny Analysed: 16. Scan Progeny: 11.																			

GOULDINGPOLL 1 STOCKMAN HRF 549

890,-



NA KRÁVY

Gouldigpoll 1 Robust x Harvie dan Hidalgo 193U

Stockman je novým býkem naší herefordské nabídky. Jeho otec Gouldingpoll Robust v sobě kombinuje dvě nejlepší rodiny krav, které jsou v současné době v Evropě. Jeho otec matky a otec matky jsou herefordské legendy; Gouldingpoll Superduty a Remital Superduty. Oba tyto býci měli velký vliv na moderní šlechtění hereforda po celém světě. Jeho matka je vynikající kráva, která je velmi mléčná a produkuje kapacitní telata s velmi dobrým osvalením. Je skvěle osvalený, harmonický, kapacitní a má vynikající končetiny. Všechny tyto atributy jsou podpořeny 5 hvězdičkami jak v maternálním, tak terminálním indexem. Na farmě Gouldingpoll herefords jsou prodávány embrya po tomto býkovi za 600 euro!

December 2024 Hereford BREEDPLAN

	Calving Ease DIR (%)	Calving Ease DTRS (%)	Gestation Length (days)	Birth Wt. (kg)	200 Day Wt (kg)	400 Day Wt (kg)	600 Day Wt (kg)	Mat. Cow Wt (kg)	200 Day Milk (kg)	Scrotal Size (cm)	Carcase Wt (kg)	Eye Muscle Area (sq cm)	Rib Fat (mm)	Retail Beef Yield (%)	IMF (%)
EBV	-19.2	-3.4	+3.9	+6.3	+57	+111	+128	+115	+14	+1.2	+76	+3.4	-0.4	+0.8	-0.1
Accuracy	72%	65%	84%	87%	80%	77%	78%	68%	51%	47%	60%	42%	50%	46%	45%
Breed Avg. EBVs for 2022 Born Calves Click for Percentiles															
EBV	-0.1	+0.6	+0.6	+2.5	+29	+53	+66	+62	+7	+0.9	+43	+2.3	-0.1	+0.5	-0.1

Statistics: Number of Herds: 31, Progeny Analysed: 96, Scan Progeny: 12, Number of Dtrs: 5



MAWARRA SHOWTIME PP

HRF 569

1690,-



NA KRÁVY

OAK DOWNS LAWLOIT L75 x CLOVERLEE HUNTER Narozen: 5. 8. 2018

Showtime je horkou novinkou naší nabídky, který pochází ze stejné farmy jako u nás velmi úspěšný Mawarra Mustang. Showtime zaujme především svým skvělým osvalením a harmonií těla. Dále Showtime nabízí naprosto nepřibuzný původ a vynikající mateřské vlastnosti. Jeho matka patří k nejlepší rodině krav na

farmě Mawarra, její první syn Rhinestone byl prodán za 40 000 \$. Showtime také patří do nejlepších 10% populace pro mléčnost. Nabízí naprosto kompletní profil plemenných hodnot, což ho v kombinaci s jeho nepřibuzným původem předurčuje k rozsáhlému použití na naší populaci.



Otec býka Showtime



Matka býka Showtime



Natural, spol. s r. o.
Chovatelů 413, Hradištko pod Medníkem 252 09

tel.: 257 740 348
e-mail: objednavky@naturalgen.cz

www.naturalgen.cz

MAWARRA MUSTANG HRF 515

NA KRÁVY



1390,-

Tycolah Jovial F77 x Bowen Vincent V1

Matthew Rollason, Genetics Support firmy Cogent říká: „Tři měsíce jsem strávil v Austrálii a Mawarra Mustang byl bezpochyby jedním z nejkompexnějších bezrohých býků, které jsem kdy viděl. Jeho otcem je Tycolah Jovial, který byl prodán za 80 000 dolarů. Mustang kombinuje bezchybnou stavbu těla a končetin s původem matky, která pochází z linie vynikající mateřskými vlastnostmi. Jeho potomstvo nikdy neselehává v zanechání skvělého dojmu, vykazuje ohromný růst a skvělé utváření beder již od raného věku. Můžete od něj očekávat produkci silných dcer se zdravými a dobře utvářenými vemeny, stejně jako vysoce funkčních synů nabízejících nepřibuznost!“

December 2024 Hereford BREEDPLAN															
	Calving Ease DIR (%)	Calving Ease DTRS (%)	Gestation Length (days)	Birth Wt. (kg)	200 Day Wt (kg)	400 Day Wt (kg)	600 Day Wt (kg)	Mat. Cow Wt (kg)	200 Day Milk (kg)	Scrotal Size (cm)	Carcase Wt (kg)	Eye Muscle Area (sq cm)	Rib Fat (mm)	Retail Beef Yield (%)	IMF (%)
EBV	-12.0	-0.8	+1.2	+6.0	+48	+87	+104	+100	+8	+1.5	+60	+3.1	-0.1	+0.1	+0.2
Accuracy	68%	62%	84%	89%	83%	85%	83%	76%	74%	71%	74%	57%	60%	61%	55%
Breed Avg. EBVs for 2022 Born Calves Click for Percentiles															
EBV	-0.1	+0.6	+0.6	+2.5	+29	+53	+66	+62	+7	+0.9	+43	+2.3	-0.1	+0.5	-0.1
Traits Analysed: Genomics															
Statistics: Number of Herds: 29, Progeny Analysed: 67, Scan Progeny: 25, Number of Dtrs: 6															

GERD FM Z CHŘIBSKÉ HRF 566



NA JALOVICE



450,-

Mawarra Mustang x Laerkedal Ingermand

Jedná se o jednoho z prvních synů australského býka Mawarra Mustang v ČR, jehož potomstvo je velice úspěšné po celém světě. V současné době je TOP 2 pro růst v přímém efektu. V pozici otce matky najdeme dánského býka Laerkedal Ingermand, který má velmi mléčné dcery. Gerd při základním výběru obdržel 86 bodů za exteriér, kdy nejnižší známka byla 8, což svědčí o jeho celkové vyrovnanosti. Hmotnost ve 120 dnech byla 256 kg, ve 210 dnech 378 kg a v roce 639 kg! Gerd má vynikající plemenné hodnoty pro exteriér, tak i pro růst v přímém efektu (137, TOP v ČR). Gerd je býkem, který by měl dle našeho názoru posunout populaci hereforda v ČR o velký krok dopředu.

BURGER Z CHŘIBSKÉ HRF 487

300,-



NA KRÁVY

WLL Global Force 7X HRF 407 x Hemoglobin z Podlesí

Burger má kanadsko-dánský původ. V původu otce je velice silný světově využívaný Forc Boomer, který je i otcem mnoha výstavních šampionů.

ZEVNĚJŠEK 81 BODŮ! HMOTNOST V 365 DNECH **673 kg**
PŘÍRŮSTEK V TESTU **2375 g**

DANNY FM Z CHŘIBSKÉ HRF 522

320,-



NA JALOVICE

Milos Piastr 41T V HRF 377 x Homér ABS HRF 246

Danny završil test vlastní užítkovosti s hmotností 629 kg v roce. Jeho otcem je Piastr, který má PH pro růst v přímém efektu 118 (124 telat) a v maternálním efektu 122 (29 otelených dcer).

ZEVNĚJŠEK 80 BODŮ! MATERNÁLNÍ EFEKT **110** HMOTNOST V 365 DNECH **629 kg**
PŘÍRŮSTEK V TESTU **1758 g**





Konzulenti masného programu:

Hlavní šlechtitel: Ing. Vladimír Chytka, tel. 604 909 692, chytka@naturalgen.cz

Dubá: Ing. Gabriela Gahlerová, tel. 734 255 457, gahlerova@naturalgen.cz

Liberec: Daniel Vedral, tel. 731 410 626, vedral@naturalgen.cz

Prachatice: Ing. Jan Švácha, tel. 603 535 269, svacha@naturalgen.cz

Rokycany: Petr Novák, tel. 734 753 010, 602 123 489, novak@naturalgen.cz

Písek: Zbyněk Hašpl, tel. 602 653 062, haspl@naturalgen.cz

Žďár n. Sázavou: Ing. Miroslav Totušek, tel. 606 711 696, totusek@naturalgen.cz

Blansko: Zdeněk Měšťan, tel. 608 883 820, mestan@naturalgen.cz

NATURAL, spol. s r. o. tel.: +420 257 740 348, 364 objednávky: Ing. Andrea Kalinová
252 09 Hradištko p. Medníkem e-mail: natural@naturalgen.cz e-mail: objednavky@naturalgen.cz

www.naturalgen.cz

