

# NATURAL 2025



NATURAL



# CHCETE ZLEPŠIT...?

# holštýn

## FIT

**FIT:**  
DESERT (15), DISKUS (13),  
SADIO RED (27)



## PLODNOST PŘÍMÁ:

EROS (8), DESERT (15),  
DINGER RED (25)

## PLODNOST DCER:

FLEX (4), FLORIAN (6),  
FANTOM (7)

## KONDICE:

BALATON (20),  
ENERGY (10),  
DISKUS (13)

## MLÉKO:

AVAR (18), FANTOM (7), FERM (22)

## % TUKU:

BALATON (20), BRUNO (19), FLORIAN (6)

## % BÍLKOVIN:

BALATON (20), BRUNO (19), FLORIAN (6)



**DOJITELNOST:** BALATON (20), BONAPARTE (17), ELIXIR (12)



**SOMATICKÉ  
BUŇKY:**

ENERGY (10), AVAR (18), FLEX (4)

## KAPACITA:

ACHAT (21), FOREX (5),  
DIABLO (9)

## ZÁĎ:

FLORIAN (6), ELIXIR (12),  
UGANDA (24)

## ZADNÍ VEMENO:

ESTED (11), DESERT (15),  
FOCUS (3)

## ZÁVĚSNÝ VAZ:

FLORIAN (6), DEMOON (14),  
ENERGY (10)

## VEMENO CELKEM:

DESERT (15), FLEX (4),  
FLORIAN (6)

## ROZMÍSTĚNÍ ZADNÍCH STRUKŮ:

DESERT (15), FOREX (5),  
DEHORNER RED PP (26)

## DĚLKA STRUKŮ:

FLORIAN (6), ESTED (11),  
DINGER RED (25)

## POSTOJ ZE ZADU:

DELIX (16), BONAPARTE (17),  
ENERGY (10)

## KONČETINY CELKEM:

BONAPARTE (17), DELIX (16),  
DESERT (15)

## PŘEDNÍ VEMENO:

DESERT (15),  
FLORIAN (6), FLEX (4)

## HLOUBKA VEMENE:

BRUNO (19),  
DESERT (15), FLORIAN (6)

## ROZMÍSTĚNÍ PŘEDNÍCH STRUKŮ:

FLEX (4), CAELUM (23), ELIXIR (12)

*Matka býka Avara Agras Amelka 15 G+ 83,  
chov: Agras Bohdalov, a.s.*

## PAZNEHTY:

BALATON (20), DELIX (16),  
DEHORNER RED PP (26)



No-Pe Focus  
CZ 333839064  
\*29. 10. 2023

HOLŠTÝN

Diagonála otců:

<b>Axel</b>	X	<b>Moon</b>	X	<b>AltaSpring</b>
Gymnast x Yoder		Marius x Helix		Mogul x Gerard

M: No-Pe Moon Sherona 1 283 **9.912 3,85** 382 **3,56** 353 VG-86  
MM: No-Pe Spring Sidney 2 305 **13.678 4,60** 629 **3,63** 497 EX-90

**ČESKÁ REPUBLIKA/  
CZECH REPUBLIC 8/2024**

<b>Mléko</b>	<b>Milk</b>	<b>+1774 kg</b>
<b>Tuk</b>	<b>Fat</b>	<b>+0,12 % +80 kg</b>
<b>Bílkoviny</b>	<b>Protein</b>	<b>0,00 % +60 kg</b>
Opakovatelnost	<b>Reliability</b>	73 %
SIH – celk. index	<b>Total index</b>	145,4
Porody	<b>Calving</b>	střední
Plodnost dcer celkem	<b>Daughter's fertility total</b>	112
Plodnost dcer – jalovice	<b>Daughter's fertility heifers</b>	122
Plodnost dcer – krávy	<b>Daughter's fertility cows</b>	102
Dojitelnost	<b>Milkability</b>	84
Somatické buňky	<b>Somatic cells</b>	111
Dlouhověkost	<b>Longevity</b>	112
Index zdraví	<b>Index of health</b>	110
Mastitidy	<b>Mastitis</b>	108
Onemoc. pazn. celk.	<b>Hoof health total</b>	119



**FIT**



No-Pe Focus

	76	88	100	112	124		
zevnějšek celkem	nevyhovující					ideální	125
končetiny celkem	nevyhovující					ideální	121
vemeno celkem	nevyhovující					ideální	126
tělesný rámec	malý					velký	109
šířka hrudníku	úzký					široký	103
hloubka těla	mělké					hluboké	111
hranatost	nevýrazná					výrazná	108
sklon zádě	zdvížená					sražená	83
šířka zádě	úzká					široká	137
pos. zad. kon. ze zadu	sevřený					otevřený	109
pos. zad. konč. z boku	strmé					šavlovité	111
sklon paznehtů	ploché					strmé	89
přední upnutí vemene	volné					pevné	124
rozmíst. před. struků	od sebe					k sobě	114
délka struků	krátké					dlouhé	103
hloubka vemene	hluboké					mělké	123
výška zad. upnutí vemene	nízké					vysoké	133
závěsný vaz	slabý					výrazný	93
rozmís. zad. struků	od sebe					k sobě	106
šířka zad. upnutí vemene	úzké					široké	122
kvalita kostí	hrubé					jemné	106
chodivost	nevyhovující					ideální	142
kondice	nízká					vysoká	91

Zevnějšek celkem – Overall Conformation. Končetiny celkem – Feet and Legs. Vemeno celkem – Udder.

**F**ocus je novou hvězdou ve šlechtitelském programu Naturalu. Pozornost přitahuje jak jeho původ, tak jeho plemenné hodnoty. Jeho otcem je český plemeník Axel, který má výborné výsledky prověřené na dcerách v Česku, Německu a Polsku. Matka No-Pe Moon Sherona VG-86 má v inseminaci dva skvělé polobratry Diabla a Errose. Ze stejné rodiny ale pochází řada dalších významných plemenů. Vynikající hodnota celkového selekčního indexu SIH Focuse předurčuje pro využití jako otce byků. Focus má výborné mléko, složky, zdraví i zevnějšek. Pozornost je třeba věnovat pouze plemenné hodnotě pro dojitelnost. Doporučujeme Focuse přednostně využít na krávy s rychlým spouštěním mléka s cílem dosáhnout žádoucího průměrného minutového výdojku. Focuse můžeme doporučit třeba pro inseminaci dcer Ferma, Bonaparta, Balatona, nebo Achata. Focus chybí v srpnovém oficiálním žebříčku pro svůj nízký věk.

**F**ocus is the new star of our breeding program attracting attention with both his pedigree and his breeding values. His sire is the Czech bull Axel who has excellent daughter evaluation results in the Czech Republic, Germany, and Poland. His dam No-Pe Moon Sherona VG-86 has two outstanding half-brothers in insemination, Diablo and Erros, and the same family has produced many other significant sires. The excellent total selection index (SIH) of Focus makes him predestined for use as a sire of bulls. Focus excels in milk production, components, health, and conformation. Attention should be given only to his breeding value for milkability. We recommend using Focus primarily on cows with fast milk let-down to achieve a desirable average milking speed. Focus can be recommended, for instance, for inseminating the daughters of Ferm, Bonaparte, Balaton, or Achat.



Matka matky/Granddam No-Pe Spring Sidney EX-90

# FLEX



## NBR-337

HOLŠTÝN

Ostretin Flex ET  
CZ 968166053  
\*25. 8. 2023

Diagonála otců:

<b>Diablo</b>	X	<b>Bruno</b>	X	<b>Zing</b>
Rapid x AltaSpring		Semino x Gatedancer		Apprentice x Supershot

M: Ostretin Radana 88 1 230 **9.046 4,19** 379 **3,70** 335 G+83  
MM: Ostretin Radana 73 2 290 **17.761 3,45** 612 **3,27** 580 G+82

### ČESKÁ REPUBLIKA/ CZECH REPUBLIC 8/2024

<b>Mléko</b>	<b>Milk</b>	<b>+1190 kg</b>
<b>Tuk</b>	<b>Fat</b>	<b>+0,28 % +73 kg</b>
<b>Bílkoviny</b>	<b>Protein</b>	<b>+0,07 % +48 kg</b>
Opakovatelnost	Reliability	69 %
SIH – celk. index	Total index	141,8
Porody	Calving	lehké
Plodnost dcer celkem	Daughter's fertility total	116
Plodnost dcer – jalovice	Daughter's fertility heifers	126
Plodnost dcer – krávy	Daughter's fertility cows	108
Dojitelnost	Milkability	107
Somatické buňky	Somatic cells	117
Dlouhověkost	Longevity	112
Index zdraví	Index of health	107
Mastitidy	Mastitis	116
Onemoc. pazn. celk.	Hoof health total	100



# FIT



©giorgiosoldi.it

Matka/Dam Ostretin Radana 88 G+83

ČR 8/2024

76 88 100 112 124

zevnějšek celkem	nevyhovující	ideální	123
končetiny celkem	nevyhovující	ideální	116
vemeno celkem	nevyhovující	ideální	129
tělesný rámec	malý	velký	113
šířka hrudníku	úzký	široký	100
hloubka těla	mělké	hluboké	109
hranatost	nevýrazná	výrazná	106
sklon zádě	zdvížená	sražená	94
šířka zádě	úzká	široká	107
pos. zad. kon. ze zadu	sevřený	otevřený	117
pos. zad. konč. z boku	strmé	šavlovité	111
sklon paznehtů	ploché	strmé	80
přední upnutí vemene	volné	pevné	136
rozmíst. před. struků	od sebe	k sobě	128
délka struků	krátké	dlouhé	97
hloubka vemene	hluboké	mělké	124
výška zad. upnutí vemene	nízké	vysoké	125
závěsný vaz	slabý	výrazný	105
rozmís. zad. struků	od sebe	k sobě	113
šířka zad. upnutí vemene	úzké	široké	125
kvalita kostí	hrubé	jemné	116
chodivost	nevyhovující	ideální	142
kondice	nízká	vysoká	85

Zevnějšek celkem – Overall Conformation. Končetiny celkem – Feet and Legs. Vemeno celkem – Udder.

Flex je plným bratrem Forexe a tedy i v jeho případě jde o produkt domácího šlechtění. V porovnání se svým bratrem je Flex méně extrémní pokud jde o mléčný výkon, ale naproti tomu vyniká lepší komplexností. Je lepší pokud jde o obsah mléčného tuku a bílkoviny, ale i ve většině plemenných hodnot pro utváření zevnějšku. Flex je lepší i ve snižování obsahu somatických buněk nebo ve zlepšování plodnosti dcer. Očekáváme dcery především s výborně utvářenými vemeny. Flex má skvělé parametry jak pro tvar vemene (upnutí, hloubka, šířka), tak pro rozmístění a délku struků. Určitě bychom neměli zapomenout zmínit ani výborné předpoklady pro dobrý zdravotní stav vemen, protože Flex má i velmi dobré plemenné hodnoty pro výskyt mastitid. Když hovoříme o komplexnosti, nesmíme zapomenout ani na výborné předpoklady pro plodnost dcer. Flex se hodí například na dcery býků Attila, Bonne, Zologram, Calvados nebo Celix.

Flex is a full brother of Forex and therefore in his case it is also a product of Czech breeding. Compared to his brother Flex is less extreme in terms of milk performance but on the other hand he stands out with better complexity. He is better in breeding values for percentages of milk fat and protein, but also in most breeding values for the exterior. Flex is also better at reducing the somatic cells or improving the fertility of daughters. We expect daughters especially with excellently formed udders. Flex has excellent parameters both for the shape of the udder (attachment, depth, width) and for the placement and length of the teats. We should certainly not forget to mention the excellent prerequisites for good udder health as Flex also has very good breeding values for the occurrence of mastitis. When we talk about complexity, we must not forget the excellent prediction for the fertility of daughters. Flex is suitable, for example, for the daughters of bulls Attila, Bonne, Zologram, Calvados, or Celix.



Ostretin Flex (NBR-337)

**MIMOŘÁDNĚ KOMPLEXNÍ PLEMENÍK DOMÁCÍ ŠLECHTĚNÍ**  
**VERY COMPLETE BULL CZECH BREEDING**

# FOREX



## NBR - 333

### HOLŠTÝN

Ostretin Forex ET  
CZ 949732053  
\*6. 8. 2023

Diagonála otců:

<b>Diablo</b>	X	<b>Bruno</b>	X	<b>Zing</b>
Rapid x AltaSpring		Semino x Gatedancer		Apprentice x Supershot

M: Ostretin Radana 88 1 230 **9,046** **4,19** 379 **3,70** 335 G+83  
 MM: Ostretin Radana 73 2 290 **17,761** **3,45** 612 **3,27** 580 G+82

### ČESKÁ REPUBLIKA/ CZECH REPUBLIC 8/2024

<b>Mléko</b>	<b>Milk</b>	<b>+ 1582 kg</b>
<b>Tuk</b>	<b>Fat</b>	<b>+0,03 % +62 kg</b>
<b>Bílkoviny</b>	<b>Protein</b>	<b>+0,02 % +55 kg</b>
Opakovatelnost	Reliability	69 %
SIH – celk. index	Total index	138,9
Porody	Calving	střední
Plodnost dcer celkem	Daughter's fertility total	111
Plodnost dcer – jalovice	Daughter's fertility heifers	116
Plodnost dcer – krávy	Daughter's fertility cows	107
Dojitelnost	Milkability	119
Somatické buňky	Somatic cells	107
Dlouhověkost	Longevity	105
Index zdraví	Index of health	105
Mastitidy	Mastitis	109
Onemoc. pazn. celk.	Hoof health total	101



Ostretin Forex ET (NBR-333)

### ČR 8/2024

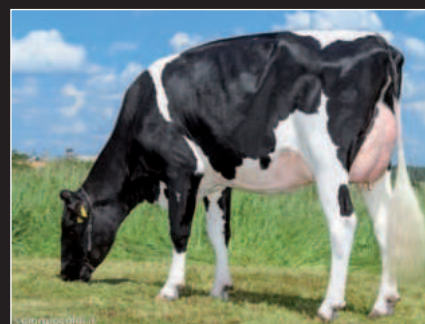
76 88 100 112 124

zevnějšek celkem	nevyhovující	ideální	114
končetiny celkem	nevyhovující	ideální	116
vemeno celkem	nevyhovující	ideální	115
tělesný rámeček	malý	velký	105
šířka hrudníku	úzký	široký	120
hloubka těla	mělké	hluboké	129
hranatost	nevýrazná	výrazná	104
sklon zádě	zdvížená	sražená	84
šířka zádě	úzká	široká	111
pos. zad. kon. ze zadu	sevřený	otevřený	101
pos. zad. konč. z boku	strmé	šavlovité	83
sklon paznehtů	ploché	strmé	119
přední upnutí vemene	volné	pevné	105
rozmíst. před. struků	od sebe	k sobě	98
délka struků	krátké	dlouhé	86
hloubka vemene	hluboké	mělké	109
výška zad. upnutí vemene	nízké	vysoké	117
závěsný vaz	slabý	výrazný	98
rozmíst. zad. struků	od sebe	k sobě	93
šířka zad. upnutí vemene	úzké	široké	119
kvalita kostí	hrubé	jemné	101
chodivost	nevyhovující	ideální	135
kondice	nízká	vysoká	94

Zevnějšek celkem – Overall Conformation. Končetiny celkem – Feet and Legs. Vemeno celkem – Udder.

Forex má v inseminaci plného bratra Flexe. V původu těchto bratrů najdeme hned 3 generace českých býků a také 4 býky ze selekčního programu Naturalu. Jeho otec Diablo je jedním z mála synů ceněného Rapida a patří mezi nejoblíbenější býky současnosti. Není bez zajímavosti, že Diablo má stejnou matku jako jednička oficiálního žebříčku SIH Erros. Matka Forexe pochází z výkonově velmi silné rodiny. Sám Forex vyniká především plemennými hodnotami pro produkci kg mléka a mléčných složek v kombinaci s bezchybným profilem znaků zdraví a plodnosti dcer. Předností je i spíše širší rozmístění zadních struků. Forexe můžeme doporučit pro inseminaci například dcer býků Ungar, Zerus, Zemir, Zetor ale i třeba Uganda nebo Caelum.

Forex has a full brother Flex in insemination. In the origin of these brothers, we can find 3 generations of Czech bulls as well as 4 bulls from the selection program of Natural. His sire Diablo is one of the few sons of the prized Rapid and is one of the most popular bulls today. It is not without interest that Diablo has the same mother as Erros who is official TOP 1 SIH bull in August 2024. Mother of Forex comes from a very productive cow family. Forex himself stands out above all for his breeding values for the production of kg of milk and milk components in combination with an impeccable profile of the health and fertility traits of the daughters. The wider rear teats placement is also an advantage. Forex can be recommended for inseminating the daughters of bulls such as Ungar, Zerus, Zemir, Zetor, and even Uganda or Caelum.



Matka/Dam Ostretin Radana 88 G+83

**✓ PRODUKCE KG BÍLKOVIN DOMÁCÍ ŠLECHTĚNÍ**  
**PRODUCTION OF KG OF MILK PROTEIN A2A2 BETA CASEIN BB KAPPA CASEIN**

# FLORIAN



NXC-016

HOLŠTÝN

Sloupnice Florian ET  
CZ 965100053  
\*19. 8. 2023

Diagonála otců:

<b>Garido</b>	X	<b>AltaZazzle</b>	X	<b>Rapid</b>
Gymnast x Penley		Marius x AltaTopshot		Rubi-Haze x Rubicon

M: Sloupnice Emily 5065 1 220 **9.836 3,66** 360 **3,19** 314 G+82  
MM: Sloupnice Emily 24073 ET 2 305 **17.723 3,58** 635 **3,36** 595 G+82

## ČESKÁ REPUBLIKA/ CZECH REPUBLIC 8/2024

<b>Mléko</b>	<b>Milk</b>	<b>+750 kg</b>
<b>Tuk</b>	<b>Fat</b>	<b>+0,52 % +81 kg</b>
<b>Bílkoviny</b>	<b>Protein</b>	<b>+0,16 % +45 kg</b>
Opakovatelnost	Reliability	73 %
SIH – celk. index	Total index	137,5
Porody	Calving	střední
Plodnost dcer celkem	Daughter's fertility total	114
Plodnost dcer – jalovice	Daughter's fertility heifers	124
Plodnost dcer – krávy	Daughter's fertility cows	104
Dojitelnost	Milkability	125
Somatické buňky	Somatic cells	112
Dlouhověkost	Longevity	119
Index zdraví	Index of health	110
Mastitidy	Mastitis	110
Onemoc. pazn. celk.	Hoof health total	111



# FIT



Matka/Dam Sloupnice Emily 5065 G+82

ČR 8/2024

76 88 100 112 124

zevnějšek celkem	nevyhovující	ideální	122
končetiny celkem	nevyhovující	ideální	101
vemeno celkem	nevyhovující	ideální	129
tělesný rámec	malý	velký	119
šířka hrudníku	úzký	široký	80
hloubka těla	mělké	hluboké	73
hranatost	nevýrazná	výrazná	114
sklon zádě	zdvížená	sražená	101
šířka zádě	úzká	široká	123
pos. zad. kon. ze zadu	sevřený	otevřený	95
pos. zad. konč. z boku	strmé	šavlovité	93
sklon paznehtů	ploché	strmé	76
přední upnutí vemene	volné	pevné	134
rozmíst. před. struků	od sebe	k sobě	96
délka struků	krátké	dlouhé	128
hloubka vemene	hluboké	mělké	132
výška zad. upnutí vemene	nízké	vysoké	122
závěsný vaz	slabý	výrazný	125
rozmís. zad. struků	od sebe	k sobě	103
šířka zad. upnutí vemene	úzké	široké	122
kvalita kostí	hrubé	jemné	128
chodivost	nevyhovující	ideální	58
kondice	nízká	vysoká	71

Zevnějšek celkem – Overall Conformation. Končetiny celkem – Feet and Legs. Vemeno celkem – Udder.

Přeštože Florian pochází z domácí rodiny, v jeho původu na otcovské diagonále najdeme významné světové plemeničky. Otcem Floriana je známý německý býk Garido, který je úspěšně prověřen na dcerách v několika zemích včetně České republiky. Matka je dcerou dalšího velmi známého amerického otce byků AltaZazzle a v další generaci najdeme neméně známého Rapida. Sám Florian přináší velmi zajímavou kombinaci pěkné produkce na tuk bohatého mléka a dobrých parametrů znaků zdraví. Jistě oceníme nízké somatické buňky nečekaně doprovázené dobrou rychlostí spouštění mléka. Velmi pěkná je předpokládaná plodnost dcer. Svoje uplatnění v korekčních připařovacích plánech nejspíš najde plemenná hodnota pro větší délku struků. Typicky jako velmi vhodné se jeví využití tohoto býka na dcery byků Ferm, Vapol, Desert či Deyser.

Although Florian comes from the Czech cow family, his paternal lineage includes significant global sires. His sire is the well-known German bull Garido, who has been successfully proven on daughters in several countries, including the Czech Republic. His dam is the daughter of another renowned bull sire, AltaZazzle from the USA, and the next generation includes the equally famous Rapid. Florian himself offers a very interesting combination of high % fat milk production and good health trait parameters. We will surely appreciate the low somatic cell count, unexpectedly accom-

panied by good milking speed. The anticipated fertility of his daughters is also very promising. His breeding value for longer teat length will likely find his application in corrective mating plans. Typically, this bull appears to be very suitable for the daughters of bulls Ferm, Vapol, Desert or Deyser.



Sloupnice Florian

**PRODUKCE I ZDRAVÍ VYSOKÁ TUČNOST MLÉKA**  
**PRODUCTION AND HEALTH HIGH FAT %**

# FANTOM



NBR-319

HOLŠTÝN

Ostretin Fantom ET  
CZ 949663053  
\*5. 6. 2023

Diagonála otců:

<b>Diablo</b>	X	<b>Zetor</b>	X	<b>Mardi Grass</b>
Rapid x AltaSpring		Simba x Battlecry		Mogul x Planet

M: Ostretin Loriočka 42 ET 1 305 **14.009 3,83** 537 **3,55** 497 VG-86  
MM: Ostretin Loriočka 23 4 305 **20.215 3,99** 806 **3,42** 691 VG-88

## ČESKÁ REPUBLIKA/ CZECH REPUBLIC 8/2024

<b>Mléko</b>	<b>Milk</b>	<b>+2113 kg</b>
<b>Tuk</b>	<b>Fat</b>	<b>-0,19 % +57 kg</b>
<b>Bílkoviny</b>	<b>Protein</b>	<b>-0,10 % +57 kg</b>
Opakovatelnost	<b>Reliability</b>	69 %
SIH – celk. index	<b>Total index</b>	139,3
Porody	<b>Calving</b>	lehké
Plodnost dcer celkem	<b>Daughter's fertility total</b>	114
Plodnost dcer – jalovice	<b>Daughter's fertility heifers</b>	121
Plodnost dcer – krávy	<b>Daughter's fertility cows</b>	107
Dojitelnost	<b>Milkability</b>	140
Somatické buňky	<b>Somatic cells</b>	103
Dlouhověkost	<b>Longevity</b>	111
Index zdraví	<b>Index of health</b>	104
Mastitidy	<b>Mastitis</b>	109
Onemoc. pazn. celk.	<b>Hoof health total</b>	101



Matka/Dam Ostretin Loriočka 42

ČR 8/2024

76 88 100 112 124

zevnějšek celkem	nevyhovující	ideální	115
končetiny celkem	nevyhovující	ideální	117
vemeno celkem	nevyhovující	ideální	113
tělesný rámeček	malý	velký	106
šířka hrudníku	úzký	široký	105
hloubka těla	mělké	hluboké	85
hranatost	nevýrazná	výrazná	103
sklon zádě	zdvižená	sražená	66
šířka zádě	úzká	široká	111
pos. zad. kon. ze zadu	sevřený	otevřený	130
pos. zad. konč. z boku	strmé	šavlovité	115
sklon paznehtů	ploché	strmé	109
přední upnutí vemene	volné	pevné	118
rozmíst. před. struků	od sebe	k sobě	111
délka struků	krátké	douhé	98
hloubka vemene	hluboké	mělké	120
výška zad. upnutí vemene	nízké	vysoké	108
závěsný vaz	slabý	výrazný	95
rozmíst. zad. struků	od sebe	k sobě	112
šířka zad. upnutí vemene	úzké	široké	111
kvalita kostí	hrubé	jemné	106
chodivost	nevyhovující	ideální	132
kondice	nízká	vysoká	96

Zevnějšek celkem – Overall Conformation. Končetiny celkem – Feet and Legs. Vemeno celkem – Udder.

Fantomova matka i matka matky vynikají špičkovým mléčným výkonem, rychlostí spouštění mléka a vysoce hodnoceným zevnějškem. Fantomův otec i otec matky pocházejí ze selekčního programu Naturalu. Jeho otec Diablo je stále oblíben pro svoji všestrannost. Otec matky Zetor je dnes úspěšně prověřen na dcerách, ale jeho inseminační dávky již nejsou k dispozici a Fantom tak může být cestou jak se dostat zpátky k jeho genům. Sám Fantom je svými plemennými hodnotami silně orientován na maximální mléčnou užitkovost. Tu doprovází velmi rychlé spouštění mléka při akceptovatelné hladině somatických buněk. Fantom má dobré genetické předpoklady pro zlepšování plodnosti i zevnějšku. Doporučujeme jej například jako výborného partnera pro inseminaci dcer býků Bruno, Haselnuss, Zemir, Bonne nebo Caelum.

The mother and maternal grandmother of Fantom excel in very high milk production, milkability, and high conformation. The father and maternal grandfather of Fantom come from the selection program of our company. His father, Diablo, remains popular for his versatility. The maternal grandfather, Zetor, is currently successfully proven through his daughters, though his semen doses are no longer available, making Fantom a potential way to reintroduce his genes. Fantom himself is strongly oriented towards maximum milk productivity, accompanied by very quick milk flow at an acceptable level of somatic cells. Fantom has good genetic predispositions for improving fertility and conformation. We recommend him, for instance, as an excellent partner for inseminating the daughters of bulls Bruno, Haselnuss, Zemir, Bonne, or Caelum.



Ostretin Fantom (NBR- 319)

**✓** **EXTRÉMNÍ MLÉKO DOJITELNOST**  
**EXTREME MILK MILKABILITY**

# ERROS



## NXB-956

HOLŠTÝN

No-Pe Erros  
CZ 268888064  
\*11. 9. 2022

Diagonála otců:

<b>Camus</b>	X	<b>AltaSpring</b>	X	<b>Balisto</b>
Crown x Semino		Mogul x Gerard		Bookem x Watson

M: No-Pe Spring Sidney 3 305 **13.527** 4,78 647 **3,62** 490 EX-90  
 MM: No-Pe Balisto Sophia 3 305 **14.490** 4,15 601 **3,49** 506 VG-87

### ČESKÁ REPUBLIKA/ CZECH REPUBLIC 8/2024

<b>Mléko</b>	<b>Milk</b>	<b>+1890 kg</b>
<b>Tuk</b>	<b>Fat</b>	<b>+0,09 % +80 kg</b>
<b>Bílkoviny</b>	<b>Protein</b>	<b>-0,02 % +59 kg</b>
Opakovatelnost	Reliability	68 %
SIH – celk. index	Total index	144,3
Porody	Calving	střední
Plodnost dcer celkem	Daughter's fertility total	105
Plodnost dcer – jalovice	Daughter's fertility heifers	110
Plodnost dcer – krávy	Daughter's fertility cows	101
Dojitelnost	Milkability	124
Somatické buňky	Somatic cells	99
Dlouhověkost	Longevity	110
Index zdraví	Index of health	100
Mastitidy	Mastitis	92
Onemoc. pazn. celk.	Hoof health total	110



Matka/Dam No-Pe Spring Sidney EX-90, chov.: Petr Novák Kochánov

ČR 8/2024

76 88 100 112 124

zevnějšek celkem	nevyhovující	ideální	122
končetiny celkem	nevyhovující	ideální	134
vemeno celkem	nevyhovující	ideální	122
tělesný rámec	malý	velký	115
šířka hrudníku	úzký	široký	109
hloubka těla	mělké	hluboké	96
hranatost	nevýrazná	výrazná	110
sklon zádě	zdvížená	sražená	75
šířka zádě	úzká	široká	112
pos. zad. kon. ze zadu	sevřený	otevřený	116
pos. zad. konč. z boku	strmé	šavlovité	116
sklon paznehtů	ploché	strmé	116
přední upnutí vemene	volné	pevné	121
rozmíst. před. struků	od sebe	k sobě	118
délka struků	krátké	dlouhé	105
hloubka vemene	hluboké	mělké	125
výška zad. upnutí vemene	nízké	vysoké	119
závěsný vaz	slabý	výrazný	98
rozmíst. zad. struků	od sebe	k sobě	117
šířka zad. upnutí vemene	úzké	široké	118
kvalita kostí	hrubé	jemné	121
chodivost	nevyhovující	ideální	148
kondice	nízká	vysoká	88

Zevnějšek celkem – Overall Conformation. Končetiny celkem – Feet and Legs. Vemeno celkem – Udder.

Erros je jedničkou oficiálního českého žebříčku SIH! Má stejnou matku jako Diabla a ze stejné rodiny tedy pochází také třeba Achat a hlavně naše nová hvězda Focus. Otcem je Camus, který je zatím mladým býkem a vyniká především obsahem mléčných složek a dobrými vlohami pro utváření vemen, končetin a zdraví dcer. Erros by měl zachovat přednosti svého otce a k nim přidat více mléka. Očekáváme dcery středního tělesného rámce. Výhodou tohoto býka jsou skvělé vlohy pro utváření končetin. Při pohledu z boku jsou končetiny optimálně zaúhlené a býk se hodí právě ke korekci příliš strmých postav. Vynikající je také hodnocení chodivosti. Vemena by měla být mělká a vepředu dobře upnutá. Erros má velmi dobrou vlastní plodnost.

Erros is the TOP 1 SIH bull! He has the same mother as Diabla and our new star Focus also come from the same cow family. The sire is Camus who is still a young bull and stands out above all for the percentages of milk components and good qualities for the shape of udders, feet and legs and the health of the daughters. Erros should keep strengths of his father and add more milk to them. We expect daughters of medium body frame. The advantage of this bull is his excellent feet and legs quality. Viewed from the side, the legs are optimally angled and the bull is suitable for correcting too straight legs. The locomotion rating is also excellent. The udders should be shallow and well firmly attached. Erros is a very fertile bull.



No-Pe Erros (NXB-956)



**TOP 1 SIH, RODINA ZAÚHLENÍ A MOTORIKA KONČETIN**  
**TOP 1 INDEX SIH, COW FAMILY REAR LEG SET AND LOCOMOTION**



# DIABLO



## NBR-141

HOLŠTÝN

No-Pe Diablo  
CZ 211570064  
\*23. 6. 2021

Diagonála otců:

<b>Rapid</b>	X	<b>AltaSpring</b>	X	<b>Balisto</b>
Rubi-Haze x Rubicon		Mogul x Gerard		Bookem x Watson

M: No-Pe Spring Sidney 2 305 **13.678** **4,60** 629 **3,63** 497 EX-90  
MM: No-Pe Balisto Sophia 3 305 **14.490** **4,15** 601 **3,49** 506 VG-87

### ČESKÁ REPUBLIKA/ CZECH REPUBLIC 8/2024

<b>Mléko</b>	<b>Milk</b>	<b>+1685 kg</b>
<b>Tuk</b>	<b>Fat</b>	<b>+0,08 % +71 kg</b>
<b>Bílkoviny</b>	<b>Protein</b>	<b>+0,01 % +57 kg</b>
Opakovatelnost	<b>Reliability</b>	73 %
SIH – celk. index	<b>Total index</b>	140,9
Porody	<b>Calving</b>	lehké
Plodnost dcer celkem	<b>Daughter's fertility total</b>	109
Plodnost dcer – jalovice	<b>Daughter's fertility heifers</b>	114
Plodnost dcer – krávy	<b>Daughter's fertility cows</b>	105
Dojitelnost	<b>Milkability</b>	122
Somatické buňky	<b>Somatic cells</b>	111
Dlouhověkost	<b>Longevity</b>	107
Index zdraví	<b>Index of health</b>	108
Mastitidy	<b>Mastitis</b>	115
Onemoc. pazn. celk.	<b>Hoof health total</b>	105



Matka/Dam No-Pe Spring Sidney EX-90, chov.: Petr Novák, Kochánov

ČR 8/2024

76 88 100 112 124

zevnějšek celkem	nevýhovující	ideální	122
končetiny celkem	nevýhovující	ideální	124
vemeno celkem	nevýhovující	ideální	117
tělesný rámeček	malý	velký	112
šířka hrudníku	úzký	široký	129
hloubka těla	mělké	hluboké	123
hranatost	nevýrazná	výrazná	106
sklon zádě	zdvižená	sražená	76
šířka zádě	úzká	široká	127
pos. zad. kon. ze zadu	sevřený	otevřený	130
pos. zad. konč. z boku	strmé	šavlovité	89
sklon paznehtů	ploché	strmé	102
přední upnutí vemene	volné	pevné	126
rozmíst. před. struků	od sebe	k sobě	114
délka struků	krátké	dlouhé	79
hloubka vemene	hluboké	mělké	119
výška zad. upnutí vemene	nízké	vysoké	107
závěsný vaz	slabý	výrazný	76
rozmís. zad. struků	od sebe	k sobě	113
šířka zad. upnutí vemene	úzké	široké	118
kvalita kostí	hrubé	jemné	102
chodivost	nevýhovující	ideální	143
kondice	nízká	vysoká	102

Zevnějšek celkem – Overall Conformation. Končetiny celkem – Feet and Legs. Vemeno celkem – Udder.

Diablo je býkem s velmi zajímavým původem. Jeho otcem je mimořádně úspěšný americký býk prověřený na dcerách Rapid. Na celém světě však v současnosti najdeme v inseminaci pouze 3 jeho syny! Diablo tak představuje jedinečnou příležitost. Výtečná je také Diabla matka s výborným mlékem, mléčnými složkami a excelentním zevnějškem EX-90. Ze stejné matky pochází Erros a ze stejné rodiny matek býků pochází i naši další býci jako například Achat nebo novinka Focus. Sám Diablo má bezchybný profil plemenných hodnot. Najdeme zde plemenné hodnoty pro výborné mléko i mléčné složky, společně s vynikajícím hodnocením všech znaků zevnějšku. Diablo je býkem pro ty, kdo hledají býky s vysokými souhrnnými indexy, kteří přinesou nejvyšší výkon na zevnějškové výborných dcerách. Slibně vypadají i první výpočty indexu zdraví. Diablo má už v inseminaci svoje první syny (Flex, Forex, Fantom...).

Diablo is a bull with a very interesting pedigree. His sire is an extremely successful American bull Rapid who is reliably proven on daughters with high TPI. However, we are currently able to find only 3 of his sons in insemination worldwide! Diablo thus represents a unique opportunity. The mother of Diablo has also very high milk performance, milk components and type score EX-90. Our bulls Erros, Achat, Cargo, Bonus and Carper or Focus also come from the same family of bull mothers. Diablo himself has flawless breeding profile. We can find breeding values for excellent milk and milk components together with an excellent evaluation of all type traits. Diablo is a bull for those who are looking for bulls with the high overall indexes, bulls that will bring the highest performance on pretty excellent daughters. The first calculations of the health index also look promising. Diablo has first sons who are used in insemination.

# FIT



No-Pe Diablo (NBR-141)

**JEDINÝ DOSTUPNÝ SYN RAPIDA VÝBORNÁ MLÉČNÁ PRODUKCE, ZDRAVÍ I ZEVNĚJŠEK**  
**THE ONLY SON OF SUCESSFULL RAPID HIGH MILK PRODUCTION, HEALTH AND TYPE**

# ENERGY



**NBR-269**

HOLŠTÝN

Ostretin Energy  
CZ 925798053  
\*16. 8. 2022

Diagonála otců:

Blackfoot	X	Zing	X	Earnhardt P
Semino x Gatedancer		Apprentice x Supershot		Man-O-Man x Lawn Boy

M: Ostretin Hauke 51 RC 3 305 **20.911 3,12** 652 **3,19** 668 G+83  
MM: Ostretin Hauke 28 3 305 **14.576 3,75** 547 **3,59** 523 G+80

**ČESKÁ REPUBLIKA/  
CZECH REPUBLIC 8/2024**

<b>Mléko</b>	<b>Milk</b>	<b>+1695 kg</b>
<b>Tuk</b>	<b>Fat</b>	<b>-0,14 % +47 kg</b>
<b>Bílkoviny</b>	<b>Protein</b>	<b>-0,02 % +54 kg</b>
Opakovatelnost	Reliability	73 %
SIH – celk. index	Total index	138,4
Porody	Calving	střední
Plodnost dcer celkem	Daughter's fertility total	103
Plodnost dcer – jalovice	Daughter's fertility heifers	101
Plodnost dcer – krávy	Daughter's fertility cows	105
Dojitelnost	Milkability	86
Somatické buňky	Somatic cells	117
Dlouhověkost	Longevity	122
Index zdraví	Index of health	105
Mastitidy	Mastitis	109
Onemoc. pazn. celk.	Hoof health total	107

ČR 8/2024

76 88 100 112 124

zevnějšek celkem	nevyhovující	ideální	116
končetiny celkem	nevyhovující	ideální	131
vemeno celkem	nevyhovující	ideální	119
tělesný rámec	malý	velký	103
šířka hrudníku	úzký	široký	106
hloubka těla	mělké	hluboké	96
hranatost	nevýrazná	výrazná	102
sklon zádě	zdvížená	sražená	79
šířka zádě	úzká	široká	97
pos. zad. kon. ze zadu	sevřený	otevřený	137
pos. zad. konč. z boku	strmé	šavlovité	62
sklon paznehtů	ploché	strmé	117
přední upnutí vemene	volné	pevné	111
rozmíst. před. struků	od sebe	k sobě	103
délka struků	krátké	dlouhé	90
hloubka vemene	hluboké	mělké	122
výška zad. upnutí vemene	nízké	vysoké	125
závěsný vaz	slabý	výrazný	111
rozmíst. zad. struků	od sebe	k sobě	93
šířka zad. upnutí vemene	úzké	široké	111
kvalita kostí	hrubé	jemné	108
chodivost	nevyhovující	ideální	105
kondice	nízká	vysoká	105

Zevnějšek celkem – Overall Conformation. Končetiny celkem – Feet and Legs. Vemeno celkem – Udder.

Energy je výsledkem kombinace českých býků, kteří jsou již spolehlivě prověřeni na dcerách. Jeho otec Blackfoot je vlastním bratrem Bruna. Hlavními přednostmi jsou vynikající plemenné hodnoty pro produkci kg mléka, tuku a bílkovin. V přípařovacích plánech má pak využití zejména pro inseminaci plemenic s problematickým genetickým založením pro obsah somatických buněk v mléce a výskyt mastitid. Vítaná je také jeho genetická dispozice pro spíše širší rozmístění zadních struků. Můžeme jej doporučit například pro inseminaci dcer býků Polledstar, Attila, Ferm, Deyser nebo Celix.

Energy is the result of a combination of Czech bulls that have already been reliably tested on their daughters. His sire, Blackfoot, is the full brother of Bruno. The main advantages include excellent breeding values for the production of kilograms of milk, fat, and protein. In mating plans, he is particularly suitable for inseminating cows with problematic breeding values related to somatic cell count in milk and the occurrence of mastitis. His genetic predisposition for a wider placement of rear teats is also desirable. We can recommend him, for example, for the insemination of daughters of bulls such as Polledstar, Attila, Ferm, Deyser, or Celix.



Ostretin Energy (NBR-269)



**MLÉKO A KG TUKU A BÍLKOVIN ROZMÍSTĚNÍ ZADNÍCH STRUKŮ**  
**KG OF MILK, FAT AND PROTEIN REAR TEAT PLACEMENT**

# ESTED



## NXB-917

HOLŠTÝN

Agras Ested ET  
CZ 066594064  
\*22. 2. 2022

Diagonála otců:

<b>AltaHailed</b>	X	<b>Semino</b>	X	<b>Kerrigan</b>
AltaHotjob x Burley		Silver x Balisto		Kingboy x Numero Uno

M: Agras Energy 3	2 305	15.307	3,99	611	3,51	537	G+84
MM: Agras Energy	3 305	17.113	3,75	642	3,52	603	VG-86

### ČESKÁ REPUBLIKA/ CZECH REPUBLIC 8/2024

<b>Mléko</b>	<b>Milk</b>	<b>+ 1030 kg</b>
<b>Tuk</b>	<b>Fat</b>	<b>+0,17 % +56 kg</b>
<b>Bílkoviny</b>	<b>Protein</b>	<b>+0,11 % +48 kg</b>
Opakovatelnost	<b>Reliability</b>	73 %
SIH – celk. index	<b>Total index</b>	133,4
Porody	<b>Calving</b>	lehké
Plodnost dcer celkem	<b>Daughter's fertility total</b>	108
Plodnost dcer – jalovice	<b>Daughter's fertility heifers</b>	113
Plodnost dcer – krávy	<b>Daughter's fertility cows</b>	105
Dojitelnost	<b>Milkability</b>	117
Somatické buňky	<b>Somatic cells</b>	99
Dlouhověkost	<b>Longevity</b>	111
Index zdraví	<b>Index of health</b>	98
Mastitidy	<b>Mastitis</b>	86
Onemoc. pazn. celk.	<b>Hoof health total</b>	110

ČR 8/2024

76 88 100 112 124

zevnějšek celkem	nevyhovující	ideální	120
končetiny celkem	nevyhovující	ideální	108
vemeno celkem	nevyhovující	ideální	123
tělesný rámec	malý	velký	111
šířka hrudníku	úzký	široký	105
hloubka těla	mělké	hluboké	89
hranatost	nevýrazná	výrazná	108
sklon zádě	zdvižená	sražená	75
šířka zádě	úzká	široká	123
pos. zad. kon. ze zadu	sevřený	otevřený	101
pos. zad. konč. z boku	strmé	šavlovité	109
sklon paznehtů	ploché	strmé	88
přední upnutí vemene	volné	pevné	130
rozmíst. před. struků	od sebe	k sobě	111
délka struků	krátké	dlouhé	129
hloubka vemene	hluboké	mělké	120
výška zad. upnutí vemene	nízké	vyšší	128
závěsný vaz	slabý	výrazný	105
rozmís. zad. struků	od sebe	k sobě	105
šířka zad. upnutí vemene	úzké	široké	118
kvalita kostí	hrubé	jemné	111
chodivost	nevyhovující	ideální	76
kondice	nízká	vyšší	92

Zevnějšek celkem – Overall Conformation. Končetiny celkem – Feet and Legs. Vemeno celkem – Udder.

Ested je velmi kompletním býkem bez extrémů, s vyváženým profilem plemenných hodnot. Jeho americký otec si s prvními otelenými dcerami výrazně polepšil. Matka Agras Energy 3 je výkonnou dcerou ceněného německého býka Semina a její matka je vlastní sestrou úspěšně prověřených býků Zacka a Zadara. Ze stejné rodiny ale pochází i třeba známý býk Omanoman nebo světový otec býků Snowman. Zakladatelkou rodiny je užitkovostní rekordmanka Ever-Green View Elsie EX 92. Všechny krávy v mateřské části Estedova rodokmenu mají výborná čísla pro mléčnou užitkovost i hodnocení zevnějšek. Ested je všestranně využitelným plemeníkem včetně systémů s mléčnými roboty (RIH 113). Zvláštní pochvalu si zaslouží skvělé plemenné hodnoty pro rozmístění a délku struků.

Ested is a very complete bull without extremes with a balanced profile of breeding values. His American sire improved with his first calving daughters. His mother Agras Energy 3 is a high productive daughter of highly appreciated German bull Semino and her mother is a full sister to the successfully proven bulls Zack and Zadar. The well-known bull Omanoman or the world-class of bulls Snowman also comes from the same cow family. The founder of the family is the performance record holder Ever-Green View Elsie EX 92. All cows in the maternal part of the pedigree of Ested have excellent numbers for milk performance and type. Ested is a versatile bull including for systems with milk robots (Robotic index 113). Great breeding values for rear teat placement and teat length deserve special praise.



Matka/Dam Agras ENERGY 3 G+84, chov.: Agras Bohdálav



Agras Ested (NXB-917)

**KOMPLETNÍ BÝK ROZMÍSTĚNÍ ZADNÍCH STRUKŮ A DÉLKA STRUKŮ**  
**COMPLETE BULL FOR EVERYBODY REAR TEAT PLACEMENT, TEAT LENGTH**

Diagonála otců:

AltaAlanzo	X	Twitch	X	Doc
AltaZazzle x Guinness		Helix x Delta		Kingboy x Mack

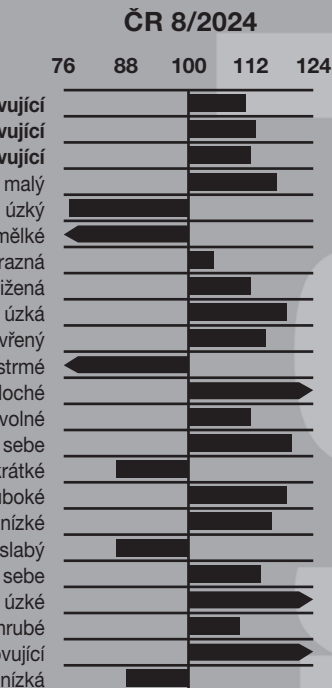
M: No-Pe Twitch Egona 1 305 **9.272 4,38** 406 **3,55** 329 VG-85  
MM: No-Pe Doc Erin 1 305 **9.499 4,58** 435 **3,64** 346 G+84

### ČESKÁ REPUBLIKA/ CZECH REPUBLIC 8/2024

<b>Mléko</b>	<b>Milk</b>	<b>+608 kg</b>
<b>Tuk</b>	<b>Fat</b>	<b>+0,27 % +50 kg</b>
<b>Bílkoviny</b>	<b>Protein</b>	<b>+0,15 % +38 kg</b>
Opakovatelnost	Reliability	70 %
SIH – celk. index	Total index	132,1
Porody	Calving	střední
Plodnost dcer celkem	Daughter's fertility total	110
Plodnost dcer – jalovice	Daughter's fertility heifers	115
Plodnost dcer – krávy	Daughter's fertility cows	106
Dojitelnost	Milkability	148
Somatické buňky	Somatic cells	98
Dlouhověkost	Longevity	117
Index zdraví	Index of health	106
Mastitidy	Mastitis	113
Onemoc. pazn. celk.	Hoof health total	100



Matka/Dam No-Pe Twitch Egona VG-85



zevnějšek celkem	nevyhovující	ideální	111
končetiny celkem	nevyhovující	ideální	113
vemeno celkem	nevyhovující	ideální	112
tělesný rámeček	malý	velký	117
šířka hrudníku	úzký	široký	77
hloubka těla	mělké	hluboké	67
hranatost	nevýrazná	výrazná	105
sklon zádě	zdvížená	sražená	112
šířka zádě	úzká	široká	119
pos. zad. kon. ze zadu	sevřený	otevřený	115
pos. zad. konč. z boku	strmé	šavlovité	73
sklon paznehtů	ploché	strmé	125
přední upnutí vemene	volné	pevné	112
rozmís. před. struků	od sebe	k sobě	120
délka struků	krátké	dlouhé	86
hloubka vemene	hluboké	mělké	119
výška zad. upnutí vemene	nízké	vysoké	116
závěsný vaz	slabý	výrazný	86
rozmís. zad. struků	od sebe	k sobě	114
šířka zad. upnutí vemene	úzké	široké	129
kvalita kostí	hrubé	jemné	110
chodivost	nevyhovující	ideální	139
kondice	nízká	vysoká	88

Zevnějšek celkem – Overall Conformation. Končetiny celkem – Feet and Legs. Vemeno celkem – Udder.

**P**okud půjdeme hluboko do Elixirova původu, zjistíme, že jeho kořeny v mateřské části rodokmenu sahají až k americké krávě Ufm-Dubs Sam Erin EX-90. Z této rodiny vzešlo mnoho býků na celém světě. Z jedné české větve rodiny pochází také řada skvělých býků z naší nabídky (Achat, Diablo, Erros, Focus...). Příslušníkem této rozsáhlé rodiny je i Elixir, byt pochází z trochu jiné části. Býci v jeho původu pochází vesměs ze zámoří a tak není překvapením, že Elixir má velmi dobré výsledky genomického pro- věření v USA. Jeho otcem je výrazný zlepšovatel obsahu mléčných složek AltaAlanzo a Elixir je mu v tomto ohledu dosti podobný. Můžeme očekávat dcery s průměrnou dojitivostí a velmi dobrým zevnějškem. Elixir je zlepšova- telem znaků fitness. Má také výborné předpoklady pro rychlé spouštění mléka. Díky vysokým obsahům mléčných složek a složení mléčných bílko- vin jej lze doporučit pro sýraře a i pro chovatele, kteří sami realizují faremní prodej mléka a mléčných produktů.

**I**f we go deeply into ancestry of Elixir, we find that his roots in the mater- nal side of the family tree go back to the American cow Ufm-Dubs Sam Erin EX-90. Many bulls all over the world came from this cow family. A number of bulls from our offer also come from one Czech branch of the family (Achat, Carper, Diablo, Erros, Focus...). Elixir is also a member of this extensive family although he comes from a slightly different part. The bulls in his pedigree come mostly from overseas so it is no surprise that Elixir has very good results of genomic screening in the USA (2988 TPI in August 2023). His sire is AltaAlanzo a significant improver of the content of milk components and Elixir is quite similar to him in this respect. We can expect daughters with average milk yield and very good exterior. Elixir is an improver of fitness traits. He also has excellent prerequisites for a quick let-down of milk. Thanks to the high content of milk compo- nents and the composition of milk proteins, he can be recommended for cheese producers as well as for breeders who sell native milk and milk products on their own.



No-Pe Elixir (NBR-241)



# DISKUS



NBR-177

HOLŠTÝN

No-Pe Diskus ET  
CZ 278776064  
\*20. 12. 2021

Diagonála otců:

<b>Gladius</b>	X	<b>Crimson</b>	X	<b>Sonic</b>
Gazebo x Superhero		Spectre x Rubicon		Silver x Multiply

M: No-Pe Crimson Bonita 2 268 **11.128 3,82** 425 **3,52** 392 VG-85  
MM: WEH Bonita

## ČESKÁ REPUBLIKA/ CZECH REPUBLIC 8/2024

<b>Mléko</b>	<b>Milk</b>	<b>+ 1383 kg</b>
<b>Tuk</b>	<b>Fat</b>	<b>-0,02 % +49 kg</b>
<b>Bílkoviny</b>	<b>Protein</b>	<b>+0,02 % +48 kg</b>
Opakovatelnost	<b>Reliability</b>	73 %
SIH – celk. index	<b>Total index</b>	134,9
Porody	<b>Calving</b>	střední
Plodnost dcer celkem	<b>Daughter's fertility total</b>	107
Plodnost dcer – jalovice	<b>Daughter's fertility heifers</b>	110
Plodnost dcer – krávy	<b>Daughter's fertility cows</b>	105
Dojitelnost	<b>Milkability</b>	88
Somatické buňky	<b>Somatic cells</b>	115
Dlouhověkost	<b>Longevity</b>	113
Index zdraví	<b>Index of health</b>	114
Mastitidy	<b>Mastitis</b>	125
Onemoc. pazn. celk.	<b>Hoof health total</b>	101



No-Pe Crimson Bonita VG-85

ČR 8/2024  
76 88 100 112 124

zevnějšek celkem	nevyhovující		ideální	116
končetiny celkem	nevyhovující		ideální	115
vemeno celkem	nevyhovující		ideální	116
tělesný rámec	malý		velký	107
šířka hrudníku	úzký		široký	114
hloubka těla	mělké		hluboké	86
hranatost	nevýrazná		výrazná	104
sklon zádě	zdvížená		sražená	83
šířka zádě	úzká		široká	100
pos. zad. kon. ze zadu	sevřený		otevřený	119
pos. zad. konč. z boku	strmé		šavlovité	62
sklon paznehtů	ploché		strmé	124
přední upnutí vemene	volné		pevné	125
rozmíst. před. struků	od sebe		k sobě	103
délka struků	krátké		douhé	98
hloubka vemene	hluboké		mělké	119
výška zad. upnutí vemene	nízké		vysoké	116
závěsný vaz	slabý		výrazný	78
rozmís. zad. struků	od sebe		k sobě	111
šířka zad. upnutí vemene	úzké		široké	118
kvalita kostí	hrubé		jemné	101
chodivost	nevyhovující		ideální	94
kondice	nízká		vysoká	102

Zevnějšek celkem – Overall Conformation. Končetiny celkem – Feet and Legs. Vemeno celkem – Udder.

Diskus je málo příbuzným býkem na většinu populace, protože na diagonále jeho původu najdeme málo frekventované byky: Gladius x Crimson x Sonic x Board. Jeho německému otci Gladiusovi se skvěle daří na dcerách. Pokud půjdeme hluboko ke kořenům rodokmenu, najdeme rodinu známé krávy Regancrest Barbie EX-92. Díky nepříbuznosti, ale i třeba výborným úrovním amerických indexů TPI a NM\$ v kombinaci s bezproblémovým profilem znaků zdraví a zevnějšku, jde o velmi široce využitelného býka. Můžeme očekávat dcery s dobrou mléčnou užitkovostí včetně mléčných složek, středním rámcem a dobře utvářenými končetinami a vemeny. Diskus je nositelem optimálního genetického typu mléčných bílkovin BB kappa kasein a A2A2 beta kasein a zároveň je prostý veškerých známých nežádoucích genů a haplotypů. Výraznou předností je i odolnost k zánětům vemene a další parametry plemenných hodnot pro znaky zdraví.

Diskus is an outcross bull for the majority of the population, because on the diagonal of his pedigree we can find rarely distributed bulls Gladius x Crimson x Sonic x Board. His German sire Gladius is doing great on daughters. If we will go deep into the roots of his pedigree we find the family of the well-known cow Regancrest Barbie EX-92. Due to his unrelated pedigree very good levels of the US indexes TPI and NM\$ together with a problem-free spectrum of his health and type traits he is widely usable bull. We can expect daughters with good milk yield including milk components optimal medium stature and well formed feet and legs and udders. Diskus is the carrier of the optimal genetic type of milk proteins BB kappa casein and A2A2 beta casein and at the same time he is free of all known undesirable genes and haplotypes.

# FIT



No-Pe Diskus (NBR-177)

✓ DOBRÉ VÝSLEDKY V ČR I USA NEPŘÍBUZNÝ  
GOOD RESULTS IN THE CZECH REPUBLIC AND IN THE USA OUTCROSS

# DEMOON



NBR-142

HOLŠTÝN

No-Pe Demoon  
CZ 211571064  
\*4. 7. 2021

Diagonála otců:

Moon	X	Zekon	X	Yoder
Marius x Helix		Superhero x Yoder		Mogul x Planet

M: No-Pe Zekon Elza 1 175 **6.776** 4,24 287 **3,41** 231 VG-85  
MM: No-Pe Yoder Elena 2 305 **16.438** 4,13 679 **3,08** 507 VG-89

## ČESKÁ REPUBLIKA/ CZECH REPUBLIC 8/2024

<b>Mléko</b>	<b>Milk</b>	<b>+1333 kg</b>
<b>Tuk</b>	<b>Fat</b>	<b>+0,11 % +62 kg</b>
<b>Bílkoviny</b>	<b>Protein</b>	<b>0,00 % +43 kg</b>
Opakovatelnost	Reliability	73 %
SIH – celk. index	Total index	132,2
Porody	Calving	střední
Plodnost dcer celkem	Daughter's fertility total	111
Plodnost dcer – jalovice	Daughter's fertility heifers	121
Plodnost dcer – krávy	Daughter's fertility cows	102
Dojitelnost	Milkability	76
Somatické buňky	Somatic cells	99
Dlouhověkost	Longevity	110
Index zdraví	Index of health	102
Mastitidy	Mastitis	112
Onemoc. pazn. celk.	Hoof health total	99

ČR 8/2024

76 88 100 112 124

zevnějšek celkem	nevyhovující	ideální	117
končetiny celkem	nevyhovující	ideální	103
vemeno celkem	nevyhovující	ideální	121
tělesný rámec	malý	velký	112
šířka hrudníku	úzký	široký	82
hloubka těla	mělké	hluboké	83
hranatost	nevýrazná	výrazná	113
sklon zádě	zdvížená	sražená	72
šířka zádě	úzká	široká	96
pos. zad. kon. ze zadu	sevřený	otevřený	108
pos. zad. konč. z boku	strmé	šavlovité	111
sklon paznehtů	ploché	strmé	92
přední upnutí vemene	volné	pevné	113
rozmíst. před. struků	od sebe	k sobě	107
délka struků	krátké	dlouhé	104
hloubka vemene	hluboké	mělké	119
výška zad. upnutí vemene	nízké	vysoké	118
závěsný vaz	slabý	výrazný	116
rozmíst. zad. struků	od sebe	k sobě	101
šířka zad. upnutí vemene	úzké	široké	135
kvalita kostí	hrubé	jemné	123
chodivost	nevyhovující	ideální	75
kondice	nízká	vysoká	78

Zevnějšek celkem – Overall Conformation. Končetiny celkem – Feet and Legs. Vemeno celkem – Udder.

Demoon pochází z velmi hluboké, původně americké rodiny matek býků Whittier-Farms Lead Mae EX 95. Z této rodiny pochází řada známých býků, mezi kterými můžeme jmenovat například otce býků Kingboye a Epica. Česká větev této rodiny je nyní rozšířena prostřednictvím krávy No-Pe Yoder Elena VG 89, která se narodila po dovozu embrya na chovu pana Nováka v Kochánově. Z této domácí větve pocházejí vedle Demoona také Dinger RED nebo třeba Axel. Demoon je genomicky prověřen v ČR i USA. Výraznou předností Demoona jsou velmi dobře upnutá vemena ve předu i vzadu. Nově můžeme mezi jeho přednosti zařadit i velmi dobrou vlastní plodnost.

Demoon comes from a very deep, originally American family of bull dam Whittier-Farms Lead Mae EX 95. This family produces a number of well-known bulls, among which we can name, for example, the sires of the bulls Kingboy and Epic. The Czech branch of this family is now spread through the cow No-Pe Yoder Elena VG 89 who was born from imported embryo in Kochanov. Besides Demoon, the bulls Dinger Red or Axel come from this domestic branch. Demoon is genomically tested in the Czech Republic and the USA. Demoon carries very well attached udders in front and back.



Matka matky/maternal grand dam No-Pe Yoder Elena VG-89



No-Pe Demoon (NBR-142)



# DESERT



**NXB - 855**

HOLŠTÝN

Ostretin Desert ET  
CZ 904766053  
\*24. 7. 2021

Diagonála otců:

<b>Geyser P</b>	X	<b>Semino</b>	X	<b>Paramount</b>
Hotspot x Sniper		Silver x Ballisto		Mogul x Man-O-Man

M: Ostretin Hauke 48      2 301 **14.842** 4,14 615 **3,69** 548      G+83  
MM: Ostretin Hauke 36      3 305 **18.712** 3,17 593 **3,27** 611      G+84

## ČESKÁ REPUBLIKA/ CZECH REPUBLIC 8/2024

<b>Mléko</b>	<b>Milk</b>	<b>+706 kg</b>
<b>Tuk</b>	<b>Fat</b>	<b>+0,01 % +27 kg</b>
<b>Bílkoviny</b>	<b>Protein</b>	<b>+0,14 % +41 kg</b>
Opakovatelnost	<b>Reliability</b>	73 %
SIH – celk. index	<b>Total index</b>	130,4
Porody	<b>Calving</b>	střední
Plodnost dcer celkem	<b>Daughter's fertility total</b>	103
Plodnost dcer – jalovice	<b>Daughter's fertility heifers</b>	103
Plodnost dcer – krávy	<b>Daughter's fertility cows</b>	104
Dojitelnost	<b>Milkability</b>	102
Somatické buňky	<b>Somatic cells</b>	111
Dlouhověkost	<b>Longevity</b>	115
Index zdraví	<b>Index of health</b>	117
Mastitidy	<b>Mastitis</b>	125
Onemoc. pazn. celk.	<b>Hoof health total</b>	110

ČR 8/2024

76 88 100 112 124

zevnějšek celkem	nevyhovující	ideální	129
končetiny celkem	nevyhovující	ideální	140
vemeno celkem	nevyhovující	ideální	136
tělesný rámec	malý	velký	114
šířka hrudníku	úzký	široký	88
hloubka těla	mělké	hluboké	67
hranatost	nevýrazná	výrazná	105
sklon zádě	zdvižená	sražená	62
šířka zádě	úzká	široká	112
pos. zad. kon. ze zadu	sevřený	otevřený	117
pos. zad. konč. z boku	strmé	šavlovité	83
sklon paznehtů	ploché	strmé	128
přední upnutí vemene	volné	pevné	137
rozmíst. před. struků	od sebe	k sobě	97
délka struků	krátké	dlouhé	78
hloubka vemene	hluboké	mělké	139
výška zad. upnutí vemene	nízké	vysoké	137
závěsný vaz	slabý	výrazný	89
rozmíst. zad. struků	od sebe	k sobě	91
šířka zad. upnutí vemene	úzké	široké	123
kvalita kostí	hrubé	jemné	121
chodivost	nevyhovující	ideální	136
kondice	nízká	vysoká	98

Zevnějšek celkem – Overall Conformation. Končetiny celkem – Feet and Legs. Vemeno celkem – Udder.

**D**esert je rohatým synem Geysera, z méně známé ale kvalitní rodiny Hauke. Na první pohled zaujmou jeho indexy pro celkové charakteristiky zevnějšku. Tedy pro celkový dojem bonitéra, jak se mu líbí zevnějšek jím hodnocené plemence celkově, nebo jak celkově hodnotí utváření končetin nebo vemene. U dcer Deserta očekáváme tedy mimořádně líbivý exteriér. Desert je býkem který bude přenášet velmi mělká a skvěle upnutá vemena a může tak být velmi vhodným korektorem při potížích některých krav. Většina býků s podobnými předpoklady pro tvar vemene mívá potíže s dostatečnou mléčnou produkcí. To ale neplatí v případě Deserta. Desert je býkem s dobrými parametry mléčné produkce i celkového indexu SIH. Podle nejnovějších výpočtů je Desert zlepšovatelem výskytu mastitid a zdraví paznehtů. V neposlední řadě je třeba upozornit na výbornou plodnost tohoto býka.

**D**esert is a horned son of Geyser from the lesser known but quality cow family Hauke. At first glance his indexes for the overall characteristics of the exterior will catch your eye. That validates for the overall impression of the evaluator, how he likes the overall appearance of the cow scored by him or how he generally evaluates total scores for feet and legs or for udders. We therefore expect beautiful daughters of this bull. Desert is a bull that will carry very shallow and excellently tight udders and can thus be a very suitable corrector for the problems of some cows. Most bulls with similar qualities for udder shape tend to have difficulty with sufficient milk production. But this is not the case with Desert. Desert is a bull with good parameters of milk production and overall SIH index. According to the latest calculations, Desert is an improver of mastitis and hoof health. Last but not least it is necessary to draw attention to the excellent fertility of this bull.



Ostretin Desert (NXB-855)

**FIT**

**✓ EXTRÉMNÍ ZLEPŠOVATEL KONČETIN A VEMEN ZDRAVÍ DCER A VLASTNÍ PLODNOST BÝKA  
EXTREME IMPROVER OF OVERALL FEET AND LEGS AND UDDERS HEALTH AND FERTILITY OF THE BULL**

Ostretin Delix ET  
CZ904759053  
\*15. 7. 2021

NBR-159

HOLŠTÝN

Diagonála otců:

Helix	X	Rubicon	X	Boss
Silver x Supersire		Mogul x Robust		Bookem x Man-O-Man

M: Ostretin Wendy 28 3 305 **15.071 4,51** 679 **3,78** 570 VG-88  
MM: Ostretin Wendy 19 ET 4 305 **15.182 4,29** 651 **3,88** 589 G+84

**ČESKÁ REPUBLIKA/  
CZECH REPUBLIC 8/2024**

<b>Mléko</b>	<b>Milk</b>	<b>+892 kg</b>
<b>Tuk</b>	<b>Fat</b>	<b>+0,23 % +57 kg</b>
<b>Bílkoviny</b>	<b>Protein</b>	<b>+0,02 % +32 kg</b>
Opakovatelnost	Reliability	73 %
SIH – celk. index	Total index	132,1
Porody	Calving	lehké
Plodnost dcer celkem	Daughter's fertility total	108
Plodnost dcer – jalovice	Daughter's fertility heifers	114
Plodnost dcer – krávy	Daughter's fertility cows	102
Dojitelnost	Milkability	103
Somatické buňky	Somatic cells	100
Dlouhověkost	Longevity	110
Index zdraví	Index of health	104
Mastitidy	Mastitis	100
Onemoc. pazn. celk.	Hoof health total	115



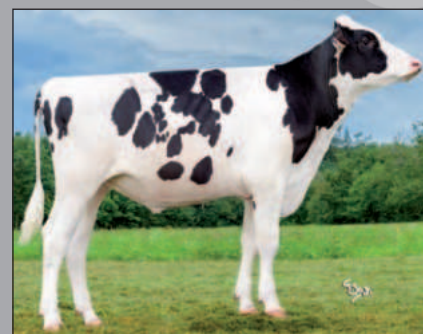
Matka/Dam Ostretin Wendy 28 VG-88, chov.: Zemědělská společnost Ostřetín, a.s.

	76	88	100	112	124		
zevnějšek celkem	nevyhovující					ideální	120
končetiny celkem	nevyhovující					ideální	138
vemeno celkem	nevyhovující					ideální	115
tělesný rámec	malý					velký	112
šířka hrudníku	úzký					široký	113
hloubka těla	mělké					hluboké	105
hranatost	nevýrazná					výrazná	116
sklon zádě	zdvížená					sražená	85
šířka zádě	úzká					široká	102
pos. zad. kon. ze zadu	sevřený					otevřený	141
pos. zad. konč. z boku	strmé					šavlovité	79
sklon paznehtů	ploché					strmé	134
přední upnutí vemene	volné					pevné	110
rozmíst. před. struků	od sebe					k sobě	118
délka struků	krátké					dlouhé	111
hloubka vemene	hluboké					mělké	113
výška zad. upnutí vemene	nízké					vysoké	117
závěsný vaz	slabý					výrazný	107
rozmíst. zad. struků	od sebe					k sobě	121
šířka zad. upnutí vemene	úzké					široké	123
kvalita kostí	hrubé					jemné	115
chodivost	nevyhovující					ideální	138
kondice	nízká					vysoká	90

Zevnějšek celkem – Overall Conformation. Končetiny celkem – Feet and Legs. Vemeno celkem – Udder.

Delix pochází ze stejné rodiny matek býků jako Bonaparte a tato rodina se dostala do Ostřetína již před 20 lety díky dovozu embryí z USA. Její zakladatelkou je velmi známá Wa-Del RC Bickstr Martha EX 93. Otec Delixe je na dnešní dobu starším býkem, protože byl využit až po svém prověření na dcerách, kdy se dostal do čela žebříčku TPI. Matka je dcerou velmi známého Rubiconu a dlouhodobě stojí na předních místech žebříčku SIH. Sám Delix je býkem s velmi pohledným profilem plemenných hodnot. Potěší zejména jeho výtečné výsledky v utváření končetin. Velmi dobře jsou vyjádřeny i tvarové vlastnosti vemene.

Delix comes from the same family of bull mothers as Bonaparte and this family came to Ostřetín 20 years ago thanks to the importation of embryos from the USA. In the roots of this cow family we can find the well-known Wa-Del RC Bickstr Martha EX 93. The father of Delix is an older bull for today, because he was used after his proof on daughters when he got to the top of the TPI ranking. The mother is a daughter of the very well-known Rubicon and she has been at the top of the SIH rankings for a long time. Delix himself is a bull with a very handsome breeding value profile. He will especially be appreciated with his excellent results concerning feet and legs. The shape characteristics of the udder are also very well expressed.



Ostřetín Delix (NBR-159)





# BONAPARTE



NBR-012

HOLŠTÝN

Ostretin Bonaparte  
CZ 863678053  
\*31. 10. 2019

Diagonála otců:

Semino	X	Polledstar	X	Rakuuna
Silver x Balisto		Altalota x Kott		Lambda x Goldfinger

M: Ostretin Wendy 16 4 305 **21.184 4,19** 888 **3,44** 728 VG-88  
MM: Ostretin Wendy 10 3 305 **10.298 4,19** 431 **3,61** 372 G+82

## ČESKÁ REPUBLIKA/CZECH REPUBLIC 8/2024 62 dcer/14 stád

<b>Mléko</b>	<b>Milk</b>	<b>+ 1530 kg</b>
<b>Tuk</b>	<b>Fat</b>	<b>+0,12 % +70 kg</b>
<b>Bílkoviny</b>	<b>Protein</b>	<b>+0,10 % +63 kg</b>
Opakovatelnost	Reliability	77 %
SIH – celk. index	Total index	140,6
Porody	Calving	střední
Plodnost dcer celkem	Daughter's fertility total	96
Plodnost dcer – jalovice	Daughter's fertility heifers	97
Plodnost dcer – krávy	Daughter's fertility cows	95
Dojitelnost	Milkability	147
Somatické buňky	Somatic cells	83
Dlouhověkost	Longevity	112
Index zdraví	Index of health	97
Mastitidy	Mastitis	94
Onemoc. pazn. celk.	Hoof health total	102

ČR 8/2024, 68 dcer/13 stád

76 88 100 112 124

zevnějšek celkem	nevýhovující		ideální	117
končetiny celkem	nevýhovující		ideální	135
vemeno celkem	nevýhovující		ideální	113
tělesný rámeček	malý		velký	112
šířka hrudníku	úzký		široký	110
hloubka těla	mělké		hluboké	113
hranatost	nevýrazná		výrazná	115
sklon zádě	zdvížená		sražená	77
šířka zádě	úzká		široká	94
pos. zad. kon. ze zadu	sevržený		otevřený	134
pos. zad. konč. z boku	strmé		šavlovité	92
sklon paznehtů	ploché		strmé	107
přední upnutí vemene	volné		pevné	103
rozmíst. před. struků	od sebe		k sobě	107
délka struků	krátké		dlouhé	99
hloubka vemene	hluboké		mělké	108
výška zad. upnutí vemene	nízké		vysoké	112
závěsný vaz	slabý		výrazný	99
rozmíst. zad. struků	od sebe		k sobě	98
šířka zad. upnutí vemene	úzké		široké	119
kvalita kostí	hrubé		jemné	114
chodivost	nevýhovující		ideální	140
kondice	nízká		vysoká	84

Zevnějšek celkem – Overall Conformation. Končetiny celkem – Feet and Legs. Vemeno celkem – Udder.

**B**onaparte je naprosto unikátním plemeníkem, který má skvělá čísla i s příchodem dojcích dcer. Výjimečnost Bonaparte má na svědomí především jeho matka Ostretin Wendy 16 VG 88, tedy přesněji její fenomenální mléčná užitkovost. Nikdy v historii jsme v naší zemi neměli dojnici s takovou užitkovostí! Ještě žádná kráva se nestala dvakrát nejvýkonnější dojnici v ČR. Wendy 16 se to ale už povedlo celkem třikrát! Celoživotně má nadojeno více než 100 000 kg mléka. Wendy 16 dojí hodně mléka a její mléko má i velmi dobrý obsah tuku a bílkovin. Jejím otcem je Polledstar, který je také býkem Naturalu a stejně jako Wendy pochází z Ostřetína. Vysoká mléčná užitkovost je pro dcery Polledstara typická a Wendy 16 je špičkovou ukázkou toho, co tento býk dokáže. Bonaparte má špičkovou matku, otce, ale i dobré genomické plemenné hodnoty. Přínosem pro chovatele je jistě i zajímavá skladba býků v původu Bonaparte, Semino x Polledstar x Rakuuna. Bonaparte se skvěle hodí pro inseminaci krav v chovech s mléčnými roboty (špičkové rozmístění zadních struků, jejich délka, rychlé spouštění mléka).

**B**onaparte is a completely unique daughter proven bull. Bonaparte is the unique bull because of his mother Ostretin Wendy 16 VG 88 and because of her phenomenal milk yield. Never in history have we had a dairy cow with such performance in our country! No cow was twice the most productive dairy cow in the Czech Republic. But Wendy 16 has already done it a total of three times! Her lifetime milk production is over 100.000 kg of milk. Wendy 16 milks a lot of milk and her milk also has a very good fat and protein content. Her father Polledstar who is also our bull comes from the same farm like Wendy. High milk yield is typical for daughters of Polledstar, and Wendy 16 is a top example of what this bull can do. Bonaparte has a top mother, father, but also good genomic breeding values. The interesting composition of bulls in the background Semino x Polledstar x Rakuuna is certainly a benefit for breeders. Bonaparte is great for insemination of cows in dairy farms with milking robots (optimal rear teat placement, teat length and milkability).



Matka/Dam Ostretin Wendy 16 VG-88



Ostretin Bonaparte (NBR-012)

**MATKA JE NEJVÝKONNĚJŠÍ ČESKOU HOLŠTÝNKOU VŠECH DOB!!! VÝBORNÝ DO ROBOTICKÝCH SYSTÉMŮ • MOTHER**  
**IS THE MOST PRODUCTIVE CZECH HOLSTEIN COW OF ALL TIME!!! TOP BULL FOR ROBOTIC MILKING SYSTEMS**

# AVAR



## NXB-626

HOLŠTÝN

Agras Avar ET  
CZ 065405064  
\*9. 10. 2018

Diagonála otců:

<b>Vancouver</b>	X	<b>Jedi</b>	X	<b>O-Man</b>
Board x Balisto		Montross x Supersire		Manfred x Elton

M: Agras Amalka 15 2 305 **16.825 3,31** 557 **3,16** 531 G+83  
 MM: Agras Amalka 3 305 **20.625 3,65** 752 **3,32** 684 VG-86

**ČESKÁ REPUBLIKA/CZECH REPUBLIC 8/2024**  
205 dcer/24 stád

<b>Mléko</b>	<b>Milk</b>	<b>+2228 kg</b>
<b>Tuk</b>	<b>Fat</b>	<b>-0,25 % +53 kg</b>
<b>Bílkoviny</b>	<b>Protein</b>	<b>-0,22 % +43 kg</b>
Opakovatelnost	Reliability	96 %
SIH – celk. index	Total index	132,8
Porody	Calving	střední
Plodnost dcer celkem	Daughter's fertility total	104
Plodnost dcer – jalovice	Daughter's fertility heifers	100
Plodnost dcer – krávy	Daughter's fertility cows	108
Dojitelnost	Milkability	48
Somatické buňky	Somatic cells	118
Dlouhověkost	Longevity	138
Index zdraví	Index of health	102
Mastitidy	Mastitis	111
Onemoc. pazn. celk.	Hoof health total	97



ČR 8/2024, 134 dcer/17 stád

76 88 100 112 124

zevnějšek celkem	nevyhovující	ideální	116
končetiny celkem	nevyhovující	ideální	117
vemeno celkem	nevyhovující	ideální	117
tělesný rámec	malý	velký	112
šířka hrudníku	úzký	široký	92
hloubka těla	mělké	hluboké	101
hranatost	nevýrazná	výrazná	113
sklon zádě	zdvížená	sražená	107
šířka zádě	úzká	široká	96
pos. zad. kon. ze zadu	sevřený	otevřený	115
pos. zad. konč. z boku	strmé	šavlovité	101
sklon paznehtů	ploché	strmé	109
přední upnutí vemene	volné	pevné	112
rozmíst. před. struků	od sebe	k sobě	115
délka struků	krátké	dlouhé	110
hloubka vemene	hluboké	mělké	114
výška zad. upnutí vemene	nízké	vysoké	113
závěsný vaz	slabý	výrazný	88
rozmís. zad. struků	od sebe	k sobě	103
šířka zad. upnutí vemene	úzké	široké	120
kvalita kostí	hrubé	jemné	119
chodivost	nevyhovující	ideální	102
kondice	nízká	vysoká	79

Zevnějšek celkem – Overall Conformation. Končetiny celkem – Feet and Legs. Vemeno celkem – Udder.

Avar pochází z velmi známé rodiny krav Amalka z podniku Agras Bohdalov, a.s. Jeho matkou matky není nikdo jiný než sama zakladatelka rodiny Agras Amalka. Tato dojnice vyniká extrémní užitkovostí a výborně dojí i její dcera a Avarova matka Agras Amalka 15. Vysoké mléko je zároveň hlavní předností Avara. Avar dlouhodobě patří v rámci populace mezi nejlepší býky pro mléčnou produkci. Nyní potvrzuje vysoké mléko i v praxi na dcerách. Pokud jde o znaky zdraví a zevnějšku je Avar bezproblémovým býkem. Jeho otelené dcery jsou velmi líbivé. Jsou středního až většího tělesného rámce s výraznějším mléčným typem. Zádě, končetiny i vemena jsou, dá se říci, optimální. Avara doporučujeme jako zlepšovatele obsahu somatických buněk a zdraví vemene, přednostně na krávy s příliš rychlým spouštěním mléka.

Avar comes from the very famous family of cows Amalka from the company Agras Bohdalov, a.s. The mother of his mother is none other than the founder of the family, Agras Amalka. This dairy cow excels in extreme productivity and her daughter and mother of Avar, Agras Amalka 15, also milks very well. Excellent preconditions for high milk is also the main advantage of Avar. Avar is trouble-free bull concerning type traits and he is positive in fertility, somatic cells and longevity. His first daughters show very good milk production and beautiful exterior. We recommend Avara as an improver of somatic cells content and udder health, especially for cows with excessively fast milking.



Matka/Dam Agras Amalka 15 G+83, chov.: Agras Bohdalov, a.s.

Agras Avar (NXB-626)

**KG MLÉKA A BÍLKOVIN DELŠÍ STRUKY, SKLON ZÁDĚ**

**KG OF MILK AND PROTEIN LONGER TEATS, RUMP ANGLE**

# BRUNO

Agras Bruno ET  
CZ 065717064  
\*7. 7. 2019



## NEO-969

HOLŠTÝN

ČR 8/2024, 285 dcer/47 stád

76 88 100 112 124

Diagonála otců:

<b>Semino</b>	X	<b>Gatedancer</b>	X	<b>Rubicon</b>
Silver x Balisto		ALTA1STCLASS x Supersire		Mogul x Robust

M: Agras Amalka 92	3 305	20.220	3,64	737	3,34	675	G+82
MM: Agras Amalka 9	4 305	16.609	4,00	664	3,31	549	G+82

**ČESKÁ REPUBLIKA/CZECH REPUBLIC 8/2024**  
389 dcer/58 stád

<b>Mléko</b>	<b>Milk</b>	<b>-112 kg</b>
<b>Tuk</b>	<b>Fat</b>	<b>+0,46 % +40 kg</b>
<b>Bílkoviny</b>	<b>Protein</b>	<b>+0,23 % +22 kg</b>
Opakovatelnost	Reliability	97 %
SIH – celk. index	Total index	128,8
Porody	Calving	střední
Plodnost dcer celkem	Daughter's fertility total	103
Plodnost dcer – jalovice	Daughter's fertility heifers	104
Plodnost dcer – krávy	Daughter's fertility cows	102
Dojitelnost	Milkability	104
Somatické buňky	Somatic cells	105
Dlouhověkost	Longevity	144
Index zdraví	Index of health	111
Mastitidy	Mastitis	121
Onemoc. pazn. celk.	Hoof health total	102

zevnějšek celkem	nevyhovující	ideální	122
končetiny celkem	nevyhovující	ideální	128
vemeno celkem	nevyhovující	ideální	125
tělesný rámec	malý	velký	112
šířka hrudníku	úzký	široký	105
hloubka těla	mělké	hluboké	103
hranatost	nevýrazná	výrazná	111
sklon zádě	zdvižená	sražená	78
šířka zádě	úzká	široká	101
pos. zad. kon. ze zadu	sevřený	otevřený	111
pos. zad. konč. z boku	strmé	šavlovité	90
sklon paznehtů	ploché	strmé	109
přední upnutí vemene	volné	pevné	131
rozmís. před. struků	od sebe	k sobě	117
délka struků	krátké	dlouhé	85
hloubka vemene	hluboké	mělké	131
výška zad. upnutí vemene	nízké	vysoké	121
závěsný vaz	slabý	výrazný	105
rozmís. zad. struků	od sebe	k sobě	107
šířka zad. upnutí vemene	úzké	široké	108
kvalita kostí	hrubé	jemné	116
chodivost	nevyhovující	ideální	131
kondice	nízká	vysoká	95

Zevnějšek celkem – Overall Conformation. Končetiny celkem – Feet and Legs. Vemeno celkem – Udder.

**B**runo se narodil v domácím chovu Agras Bohdalov, a.s. a pochází z významné rodiny Amalka, podobně jako Avar a další býci. Tato rodina vyniká především vysokým mléčným výkonem a nejinak je tomu i v případě matky Bruna. Bruno byl dlouho v popředí žebříčku SIH. Po prověření na dcerách se ukázal být dominantním zlepšovatelem obsahu mléčného tuku a bílkovin. Bonusem je i jeho optimální genetické založení pro kvalitu mléčných bílkovin BB kappa kasein a A2A2 beta kasein. S příchodem dcer dochází poněkud k snížení absolutního množství mléka, ale k nárůstu obsahu mléčných složek. Pokud jde o exteriér, tak dcery plně splňují očekávání. Sympatické jsou i plemenné hodnoty pro znaky zdraví. Zvláště je třeba pochválit zdravotní stav vemen jeho dcer.

**B**runo comes from the important Czech cow family Amalka so he has the same maternal background as for example Avar. This cow family excels especially in high milk production and this is no different in the case of mother of Bruno. With the arrival of first daughters, there is a somewhat reduction in the absolute quantity of milk, but an increase in the content of milk components. A bonus is his optimal genetic basis for the quality of milk proteins BB kappa casein and A2A2 beta casein. When it comes to conformation, the daughters fully meet expectations. The breeding values for health traits are also impressive. Special praise should be given to the udder health of his daughters.



Agras Bruno (NEO-969)



**✓ MLÉČNÉ SLOŽKY, ZDRAVÍ VEMEN KONČETINY A CHODIVOST**  
**MILK COMPONENTS, UDDER HEALTH FEET AND LEGS AND LOCOMOTION**

# BALATON



NBR-013

HOLŠTÝN

Ostretin Balaton ET  
CZ 863622053  
\*26. 8. 2019

Diagonála otců:

Semino	X	Mardi Gras	X	Rakuuna
Silver x Balisto		Mogul x Planet		Lambda x Goldfinger

M: Ostretin Loriočka 23 4 305 **20.215 3,99** 806 **3,42** 691 VG-88  
MM: Ostretin Loriočka 14 2 305 **18.832 3,63** 684 **3,25** 612 G+81

## ČESKÁ REPUBLIKA/CZECH REPUBLIC 8/2024 126 dcer/26 stád

<b>Mléko</b>	<b>Milk</b>	<b>+187 kg</b>
<b>Tuk</b>	<b>Fat</b>	<b>+0,37 % +44 kg</b>
<b>Bílkoviny</b>	<b>Protein</b>	<b>+0,26 % +36 kg</b>
Opakovatelnost	Reliability	92 %
SIH – celk. index	Total index	130,5
Porody	Calving	střední
Plodnost dcer celkem	Daughter's fertility total	105
Plodnost dcer – jalovice	Daughter's fertility heifers	112
Plodnost dcer – krávy	Daughter's fertility cows	97
Dojitelnost	Milkability	154
Somatické buňky	Somatic cells	88
Dlouhověkost	Longevity	108
Index zdraví	Index of health	95
Mastitidy	Mastitis	91
Onemoc. pazn. celk.	Hoof health total	109

ČR 8/2024, 86 dcer/21 stád

76 88 100 112 124

zevnějšek celkem	nevyhovující		ideální	121
končetiny celkem	nevyhovující		ideální	129
vemeno celkem	nevyhovující		ideální	122
tělesný rámec	malý		velký	114
šířka hrudníku	úzký		široký	136
hloubka těla	mělké		hluboké	116
hranatost	nevýrazná		výrazná	107
sklon zádě	zdvížená		sražená	91
šířka zádě	úzká		široká	105
pos. zad. kon. ze zadu	sevřený		otevřený	124
pos. zad. konč. z boku	strmé		šavlovité	70
sklon paznehtů	ploché		strmé	137
přední upnutí vemene	volné		pevné	128
rozmíst. před. struků	od sebe		k sobě	119
délka struků	krátké		dlouhé	98
hloubka vemene	hluboké		mělké	129
výška zad. upnutí vemene	nízké		vysoké	117
závěsný vaz	slabý		výrazný	97
rozmís. zad. struků	od sebe		k sobě	93
šířka zad. upnutí vemene	úzké		široké	111
kvalita kostí	hrubé		jemné	96
chodivost	nevyhovující		ideální	126
kondice	nízká		vysoká	112

Zevnějšek celkem – Overall Conformation. Končetiny celkem – Feet and Legs. Vemeno celkem – Udder.

Balaton má dnes již dojící dcery a zlepšuje především mléčné složky. Extrémně dobrá je rychlost spouštění mléka, ale je třeba zohlednit obsah somatických buněk v mléce. Jeho dcery jsou středního až většího tělesného rámce s prostornějšími hrudníky. Zádě jsou rovné, končetiny ideálně zauhlené. Předností býka jsou plemenné hodnoty pro utváření vemene. Balaton je z více důvodů ideálním býkem do robotických systémů. Nejen tedy pro vysokou rychlost spouštění mléka. Do této pozice jej kvalifikují i dobrá délka struků a jejich spíše širší zadní rozmístění. Balaton má slušnou vlastní plodnost.

Balaton now has milking daughters and significantly improves milk components. The milking speed is extremely good, but it is important to consider the somatic cells count in the milk. His daughters are medium to large in body size with wider and deeper chests. The rumps are optimal, and the legs are ideally angled. A key strength of this bull is his breeding values for udder conformation. Balaton is an ideal bull for robotic milking systems, not only due to his breeding value for milking speed but also because of the good teat length and their generally wider rear placement. Balaton also has good own fertility.



Matka/Dam Ostretin Loriočka 23 VG-88



Ostretin Balaton (NBR-013)



**SPECIALISTA NA % TUKU A BÍLKOVIN VELMI VHODNÝ PRO ROBOTICKÉ SYSTÉMY DOJENÍ**  
**% FAT AND PROTEIN IMPROVER OPTIMAL BULL FOR ROBOTIC MILKING SYSTEMS**

# ACHAT



## NEO-923

HOLŠTÝN

No-Pe Achat ET  
CZ 114346064  
\*17. 12. 2018

Diagonála otců:

Semino	X	Board	X	Balisto
Silver x Balisto		Boss x Epic		Bookem x Watson

M: No-Pe Board Spice 2 305 **13.269 3,94** 523 **3,10** 411 VG-85  
 MM: No-Pe Balisto Sophia ET 3 305 **14.490 4,15** 601 **3,49** 506 VG-87

### ČESKÁ REPUBLIKA/CZECH REPUBLIC 8/2024 319 dcer/29 stád

<b>Mléko</b>	<b>Milk</b>	<b>+829 kg</b>
<b>Tuk</b>	<b>Fat</b>	<b>+0,14 % +45 kg</b>
<b>Bílkoviny</b>	<b>Protein</b>	<b>+0,07 % +36 kg</b>
Opakovatelnost	Reliability	97 %
SIH – celk. index	Total index	128,8
Porody	Calving	střední
Plodnost dcer celkem	Daughter's fertility total	94
Plodnost dcer – jalovice	Daughter's fertility heifers	87
Plodnost dcer – krávy	Daughter's fertility cows	101
Dojitelnost	Milkability	112
Somatické buňky	Somatic cells	93
Dlouhověkost	Longevity	145
Index zdraví	Index of health	99
Mastitidy	Mastitis	94
Onemoc. pazn. celk.	Hoof health total	108



Plná sestra/Full sister No-Pe Semino Sunstorm VG-85, chov.: Petr Novák, Kochánov

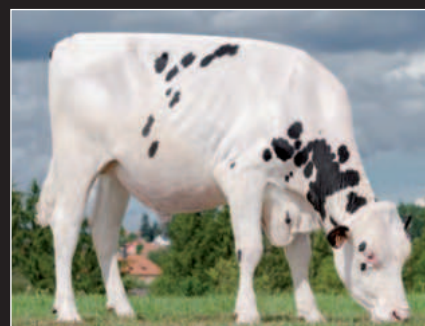
ČR 8/2024, 216 dcer/28 stád

	76	88	100	112	124		
zevnějšek celkem	nevyhovující					ideální	119
končetiny celkem	nevyhovující					ideální	119
vemeno celkem	nevyhovující					ideální	115
tělesný rámec	malý					velký	120
šířka hrudníku	úzký					široký	121
hloubka těla	mělké					hluboké	129
hranatost	nevýrazná					výrazná	110
sklon zádě	zdvižená					sražená	92
šířka zádě	úzká					široká	118
pos. zad. kon. ze zadu	sevřený					otevřený	119
pos. zad. konč. z boku	strmé					šavlovité	97
sklon paznehtů	ploché					strmé	112
přední upnutí vemene	volné					pevné	110
rozmíst. před. struků	od sebe					k sobě	117
délka struků	krátké					dlouhé	93
hloubka vemene	hluboké					mělké	112
výška zad. upnutí vemene	nízké					vysoké	117
závěsný vaz	slabý					výrazný	103
rozmís. zad. struků	od sebe					k sobě	101
šířka zad. upnutí vemene	úzké					široké	114
kvalita kostí	hrubé					jemné	110
chodivost	nevyhovující					ideální	114
kondice	nízká					vysoká	93

Zevnějšek celkem – Overall Conformation. Končetiny celkem – Feet and Legs. Vemeno celkem – Udder.

Achat je synem skvělého německého býka Semina a matka pohází ze stejné rodiny jako třeba Erros, Diablo nebo Focus. Dnes už má výpočet plemenných hodnot bezpečně postaven na více než 300 dcerách. Jsou většího tělesného rámce s velmi dobrou stavbou trupu. Větší rámec je dobré zohlednit v přípařovacím plánu. Poněkud nadprůměrné budou i hloubkové a šířkové rozměry hrudníku. Bez výtek je utváření končetin a vemen. Achat je dobrým zlepšovatelem mléčné užitkovosti s důrazem na mléčné složky. Pokud jde o znaky zdraví, je spíše průměrným býkem a bez problémů. Lze jej využít i pro inseminaci dobře narostlých jalovic. V přípařovacích plánech dobře zastane úlohu konstruktora, tedy býka, který zlepšuje tělesnou konstituci.

Achat is the son of the outstanding German bull Semino, and his dam comes from the same cow family as Erros, Diablo, and Focus. Today, his breeding values are reliably based on his daughters. They are larger in body size with very good body structure. This larger frame should be considered in mating plans. The depth and width dimensions of the chest are somewhat above average. The feet and legs and udder quality are trouble free. Achat is an excellent improver of milk yield, particularly with an emphasis on milk components. In terms of health traits, he is an average bull without any problems. He can also be used for the insemination of well-grown heifers. In mating plans, he plays the role of a constructor, meaning a bull that improves body skeleton structure.



No-Pe Achat (NEO-923)

**MLÉČNÉ SLOŽKY DOJITELNOST**  
**MILK COMPONENTS MILKABILITY**

# FERM

Hul-Stein Ferm  
NL 699059134  
\*11. 5. 2018



## NEO-877

HOLŠTÝN

Diagonála otců:

<b>Imax</b>	X	<b>Jedi</b>	X	<b>Balisto</b>
AltaSpring x Mogul		Montross x Supersire		Bookem x Watson

M: Hul-Stein Fedi 2

MM: DG Schreur Fantastica 1 305 **10.015** **4,05** 406 **3,37** 338 VG-85

### ČESKÁ REPUBLIKA/CZECH REPUBLIC 8/2024 928 dcer/154 stád

<b>Mléko</b>	<b>Milk</b>	<b>+2020 kg</b>
<b>Tuk</b>	<b>Fat</b>	<b>-0,10 % +64 kg</b>
<b>Bílkoviny</b>	<b>Protein</b>	<b>-0,14 % +48 kg</b>
Opakovatelnost	Reliability	99 %
SIH – celk. index	Total index	133,5
Porody	Calving	střední
Plodnost dcer celkem	Daughter's fertility total	110
Plodnost dcer – jalovice	Daughter's fertility heifers	111
Plodnost dcer – krávy	Daughter's fertility cows	108
Dojitelnost	Milkability	101
Somatické buňky	Somatic cells	94
Dlouhověkost	Longevity	139
Index zdraví	Index of health	86
Mastitidy	Mastitis	77
Onemoc. pazn. celk.	Hoof health total	97

ČR 8/2024, 549 dcer/53 stád

76 88 100 112 124

zevnějšek celkem	nevyhovující	ideální	111
končetiny celkem	nevyhovující	ideální	107
vemeno celkem	nevyhovující	ideální	109
tělesný rámeček	malý	velký	123
šířka hrudníku	úzký	široký	98
hloubka těla	mělké	hluboké	93
hranatost	nevýrazná	výrazná	113
sklon zádě	zdvižená	sražená	72
šířka zádě	úzká	široká	123
pos. zad. kon. ze zadu	sevřený	otevřený	100
pos. zad. konč. z boku	strmé	šavlovité	96
sklon paznehtů	ploché	strmé	104
přední upnutí vemene	volné	pevné	104
rozmíst. před. struků	od sebe	k sobě	102
délka struků	krátké	dlouhé	75
hloubka vemene	hluboké	mělké	114
výška zad. upnutí vemene	nízké	vysoké	109
závěsný vaz	slabý	výrazný	103
rozmíst. zad. struků	od sebe	k sobě	107
šířka zad. upnutí vemene	úzké	široké	122
kvalita kostí	hrubé	jemné	121
chodivost	nevyhovující	ideální	111
kondice	nízká	vysoká	69

Zevnějšek celkem – Overall Conformation. Končetiny celkem – Feet and Legs. Vemeno celkem – Udder.

Ferm pochází z rodiny světoznámé krávy Glen Drummond Aero Flover VG-88-CAN. Je spolehlivě prověřen na dcerách. Nejsilnější předností u tohoto býka je vysoká plemenná hodnota pro mléčnou produkci. Mezi výhody býka můžeme počítat i plodnost dcer. Pokud jde o znaky zevnějšku, tak je Ferm limitován pouze u délky struků. Jinak u jeho dcer nacházíme zcela funkční exteriér. Není vhodný pro inseminaci dojnic s velmi výrazným mléčným typem a tomu odpovídající nižší tělesnou kondicí.

Ferm comes from the family of the world-famous cow Glen Drummond Aero Flover VG-88-CAN. He is reliably proven on daughters. The strongest advantage of this bull is the high breeding value for milk production. Among the advantages of the bull we can also count the fertility of daughters. When it comes to type traits Ferm is limited only by the length of the teats. Otherwise, we find a completely functional exterior of his daughters.



Hul-Stein Ferm (NEO-877)



**✓ SPOLEHLIVĚ PROVĚŘEN NA DCERÁCH MLÉČNÁ PRODUKCE + PLODNOST DCER**  
**RELIABLY PROVEN ON DAUGHTERS MILK PRODUCTION + FERTILITY**

# CAELUM



## NXB-285

HOLŠTÝN  
aAa: 432

DG DV Caelum  
NL 747280806  
\*3. 2. 2015

Diagonála otců:

<b>Supershot</b>	X	<b>Mogul</b>	X	<b>Observer</b>
Supersire x Superstition		Dorcy x Marsh		Planet x O-Man

M: DG Caley 1 305 **9.614** 5,14 494 **3,61** 347 VG-87  
 MM: Larcrest Cale ET 1 305 **16.212** 5,40 876 **3,66** 594 VG-89

**ČESKÁ REPUBLIKA/CZECH REPUBLIC 8/2024**  
844 dcer/129 stád

<b>Mléko</b>	<b>Milk</b>	<b>+906 kg</b>
<b>Tuk</b>	<b>Fat</b>	<b>+0,08 % +43 kg</b>
<b>Bílkoviny</b>	<b>Protein</b>	<b>+0,03 % +33 kg</b>
Opakovatelnost	<b>Reliability</b>	99 %
SIH – celk. index	<b>Total index</b>	129,0
Porody	<b>Calving</b>	lehké
Plodnost dcer celkem	<b>Daughter's fertility total</b>	110
Plodnost dcer – jalovice	<b>Daughter's fertility heifers</b>	115
Plodnost dcer – krávy	<b>Daughter's fertility cows</b>	104
Dojitelnost	<b>Milkability</b>	89
Somatické buňky	<b>Somatic cells</b>	113
Dlouhověkost	<b>Longevity</b>	122
Index zdraví	<b>Index of health</b>	112
Mastitidy	<b>Mastitis</b>	122
Onemoc. pazn. celk.	<b>Hoof health total</b>	100



Dcera/Daughter CZ 276970953, chov.: VOS zemědělců, a.s., farma Uhřetice

ČR 8/2024, 584 dcer/48 stád

76 88 100 112 124

zevnějšek celkem	nevyhovující	ideální	112
končetiny celkem	nevyhovující	ideální	108
vemeno celkem	nevyhovující	ideální	112
tělesný rámec	malý	velký	104
šířka hrudníku	úzký	široký	106
hloubka těla	mělké	hluboké	93
hranatost	nevýrazná	výrazná	110
sklon zádě	zdvížená	sražená	90
šířka zádě	úzká	široká	112
pos. zad. kon. ze zadu	sevržený	otevřený	102
pos. zad. konč. z boku	strmé	šavlovité	106
sklon paznehtů	ploché	strmé	100
přední upnutí vemene	volné	pevné	122
rozmíst. před. struků	od sebe	k sobě	123
délka struků	krátké	dlouhé	105
hloubka vemene	hluboké	mělké	109
výška zad. upnutí vemene	nízké	vysoké	109
závěsný vaz	slabý	výrazný	83
rozmís. zad. struků	od sebe	k sobě	110
šířka zad. upnutí vemene	úzké	široké	106
kvalita kostí	hrubé	jemné	105
chodivost	nevyhovující	ideální	106
kondice	nízká	vysoká	94

Zevnějšek celkem – Overall Conformation. Končetiny celkem – Feet and Legs. Vemeno celkem – Udder.

Caelum je spolehlivě prověřeným býkem na dcerách a je špičkovým, i když ne zrovna typickým, synem skvělého Supershotu. Na rozdíl od svého otce má dobré plemenné hodnoty pro obsah mléčného tuku. Dobrý tuk do původu vnesly jeho matka a matka matky, jež obě dojí mléko s více než 5 % tuku. Kromě produkce a zevnějšku má i pozitivní plemenné hodnoty pro plodnost dcer a obsah somatických buněk. Vychází mu i pěkné hodnoty pro zdraví vemena a paznehtů. Má ale i velmi dobrou vlastní plodnost. Caelum byl vždy doporučován (už jako genomický býk) jako býk vhodný pro sýraře, protože slušné složky předpovídala již genomika. Caelum však navíc nese optimální skladbu mléčných bílkovin. Konkrétně A2A2 genetický typ pro beta kasein a BB pro kappa kasein. Caelum přenáší na své dcery klidný temperament.

Caelum is the extraordinary bull because of his very complete patern. Only very limited number of bulls has such reliability, high milk production, health of udder and hoof, positive fertility of daughters, feet and legs and udders. Caelum is not typical son of the well known Supershot. Caelum is much more better in the case of milk components. The source of genes for high milk fat and protein percentages comes from his maternal line. Especially more than 5 % of fat in the performance of his mother and his grand mother can be the reason for such completeness of Caelum. Because of the optimal quality of milk proteins (BB kappa casein, A2A2 beta casein) he can be recommend for cheese producers too.

# FIT



Matka/dam DG Caley VG 87

**KOMPLETNÍ A SPOLEHLIVÝ ZLEPŠOVATEL SUPER VOLBA PRO SÝRAŘE**  
**COMPLETE AND RELIABLE BULL BULL FOR CHEESE MAKERS**

# UGANDA



**NXB-335**

HOLŠTÝN

Ostretin Uganda ET  
CZ 745716053  
\*24. 6. 2015

Diagonála otců:

Supershot	X	Supersire	X	Altalota
Supersire x Superstition		Robust x Planet		O-Man x Ito

M: Ostretin Genua 26 ET 2 305 **15.697 4,12** 646 **3,38** 530 VG-86  
MM: Ostretin Genua 10 ET 2 305 **15.565 4,64** 722 **3,75** 583 VG-87

**ČESKÁ REPUBLIKA/CZECH REPUBLIC 8/2024**  
1671 dcer/113 stád

<b>Mléko</b>	<b>Milk</b>	<b>+1812 kg</b>
<b>Tuk</b>	<b>Fat</b>	<b>-0,10 % +55 kg</b>
<b>Bílkoviny</b>	<b>Protein</b>	<b>-0,14 % +41 kg</b>
Opakovatelnost	Reliability	99 %
SIH – celk. index	Total index	123,1
Porody	Calving	střední
Plodnost dcer celkem	Daughter's fertility total	89
Plodnost dcer – jalovice	Daughter's fertility heifers	81
Plodnost dcer – krávy	Daughter's fertility cows	97
Dojitelnost	Milkability	89
Somatické buňky	Somatic cells	103
Dlouhověkost	Longevity	119
Index zdraví	Index of health	106
Mastitidy	Mastitis	103
Onemoc. pazn. celk.	Hoof health total	105

ČR 8/2024, 1113 dcer/83 stád

76 88 100 112 124

zevnějšek celkem	nevyhovující	ideální	110
končetiny celkem	nevyhovující	ideální	102
vemeno celkem	nevyhovující	ideální	108
tělesný rámec	malý	velký	112
šířka hrudníku	úzký	široký	107
hloubka těla	mělké	hluboké	101
hranatost	nevýrazná	výrazná	109
sklon zádě	zdvížená	sražená	106
šířka zádě	úzká	široká	122
pos. zad. kon. ze zadu	sevřený	otevřený	101
pos. zad. konč. z boku	strmé	šavlovité	110
sklon paznehtů	ploché	strmé	88
přední upnutí vemene	volné	pevné	103
rozmíst. před. struků	od sebe	k sobě	117
délka struků	krátké	dlouhé	96
hloubka vemene	hluboké	mělké	109
výška zad. upnutí vemene	nízké	vysoké	116
závěsný vaz	slabý	výrazný	89
rozmíst. zad. struků	od sebe	k sobě	122
šířka zad. upnutí vemene	úzké	široké	111
kvalita kostí	hrubé	jemné	109
chodivost	nevyhovující	ideální	101
kondice	nízká	vysoká	89

Zevnějšek celkem – Overall Conformation. Končetiny celkem – Feet and Legs. Vemeno celkem – Udder.

Uganda pochází z rodiny Genua a je na prvním místě naprosto spolehlivým zlepšovatelem dojivosti. Jeho dcery jsou pravidelně mezi nejlepšími dojnicemi ve stádě. Pro dcery Ugandy jsou dále typické větší šířkové rozměry. Jeho dcery mají široké hrudníky, zádě a špičková je i zadní šířka upnutí vemene. Uganda je vyhledávaným býkem i pokud jde o výsledky jeho zabřezávání. Přes vysoké mléko jsou dcery Ugandy kravami s dobrou dlouhověkostí a zdravím.

Uganda comes from the Genua cow family and he is a completely reliable milk improver in the first place. His daughters are regularly among the best dairy cows in the herd. Larger widths are also typical for daughters of this bull. His daughters have wide chests, wide rumps and rear udder widths. Uganda is a sought-after bull even when it comes to the results of his conception. Despite of high milk daughters of Uganda are cows with good longevity and health.



Matka/Dam Ostretin Genua 26 VG-86, chov.: Zemědělská společnost Ostřetín, a.s.



Matka matky Ostretin Genua 10 VG-87, chov.: Zemědělská společnost Ostřetín, a.s.





# DINGER RED



## RED-837

RED HOLŠTÝN

No-Pe Dinger RED  
CZ 211585064  
\*5. 9. 2021

Diagonála otců:

<b>Ginger</b>	X	<b>Hawai</b>	X	<b>Salvatore RC</b>
Gywer x Salvatore RC		Apprentice x Silver		Supershot x Sympatico

M: No-Pe Hawai Esence Red ET 2 305 **12.267 3,86** 474 **3,29** 404 G+84  
MM: No-Pe Salvatore Evita

### ČESKÁ REPUBLIKA/ CZECH REPUBLIC 8/2024

<b>Mléko</b>	<b>Milk</b>	<b>+1706 kg</b>
<b>Tuk</b>	<b>Fat</b>	<b>-0,22 % +38 kg</b>
<b>Bílkoviny</b>	<b>Protein</b>	<b>-0,16 % +35 kg</b>
Opakovatelnost	Reliability	73 %
SIH – celk. index	Total index	129,8
Porody	Calving	lehké
Plodnost dcer celkem	Daughter's fertility total	112
Plodnost dcer – jalovice	Daughter's fertility heifers	119
Plodnost dcer – krávy	Daughter's fertility cows	105
Dojitelnost	Milkability	103
Somatické buňky	Somatic cells	115
Dlouhověkost	Longevity	119
Index zdraví	Index of health	112
Mastitidy	Mastitis	116
Onemoc. pazn. celk.	Hoof health total	113

ČR 8/2024

76 88 100 112 124

zevnějšek celkem	nevyhovující	ideální	121
končetiny celkem	nevyhovující	ideální	127
vemeno celkem	nevyhovující	ideální	119
tělesný rámec	malý	velký	124
šířka hrudníku	úzký	široký	91
hloubka těla	mělké	hluboké	94
hranatost	nevýrazná	výrazná	120
sklon zádě	zdvižená	sražená	104
šířka zádě	úzká	široká	95
pos. zad. kon. ze zadu	sevřený	otevřený	124
pos. zad. konč. z boku	strmé	šavlovité	88
sklon paznehtů	ploché	strmé	130
přední upnutí vemene	volné	pevné	124
rozmíst. před. struků	od sebe	k sobě	111
délka struků	krátké	dlouhé	126
hloubka vemene	hluboké	mělké	124
výška zad. upnutí vemene	nízké	vysoké	112
závěsný vaz	slabý	výrazný	95
rozmís. zad. struků	od sebe	k sobě	101
šířka zad. upnutí vemene	úzké	široké	116
kvalita kostí	hrubé	jemné	123
chodivost	nevyhovující	ideální	142
kondice	nízká	vysoká	79

Zevnějšek celkem – Overall Conformation. Končetiny celkem – Feet and Legs. Vemeno celkem – Udder.

Dinger má společnou matku matky matky jako Demoon, pochází tedy také z velmi hluboké původně americké rodiny matek býků Whittier-Farms Lead Mae EX 95. Otec Ginger je v současnosti nejlepším redem prověřeným na dcerách v Německu. Dinger je specialistou na množství nad-ojeného mléka při slabších složkách. Očekávejme dcery spíše většího tělesného rámce, s velmi dobře utvářenými vemeny i končetinami. Přes vysokou mléčnou užitkovost nebudou mít jeho dcery ani potíže se zabřezáváním.

Dinger shares MGGD with Demoon and thus also comes from a very deep originally American family of bull dams Whittier-Farms Lead Mae EX 95. His father Ginger Red is the TOP 1 RZG daughter proven bull in Germany. Dinger is a milk yield specialist with weaker fat and protein components. We expect daughters of rather larger body frame with very well formed udders and feet and legs. Despite the high milk yield his daughters will not have problems with their fertility.



# FIT



MMM/MGGD No-Pe Yoder Elena VG-89, chov.: Petr Novák, Kochánov

No-Pe Dinger Red (RED-837)

✓ **RODINA + MLÉKO KONČETINY + VEMENA**  
**COW FAMILY + MILK FEET AND LEGS + UDDERS**

# DEHORNER PP RED



## RED-844

Ostretin Dehorner PP RED

CZ 904880053

\*25. 11. 2021

RED HOLŠTÝN

Diagonála otců:

Bridge RED P	X	Yoda P	X	Apoli P RED
Santorius x Alchemist		Jedi x Mardi Gras		Aikman x Lawn Boy P RED

M: Ostretin Marketa 291 P 2 305 **16.375 3,48** 570 **3,47** 569 G+84

MM: Ostretin Marketa 255 P 2 305 **14.366 3,50** 503 **3,43** 493 G+84

### ČESKÁ REPUBLIKA/ CZECH REPUBLIC 8/2024

<b>Mléko</b>	<b>Milk</b>	<b>+642 kg</b>
<b>Tuk</b>	<b>Fat</b>	<b>-0,12 % +12 kg</b>
<b>Bílkoviny</b>	<b>Protein</b>	<b>+0,03 % +25 kg</b>
Opakovatelnost	Reliability	73 %
SIH – celk. index	Total index	116,3
Porody	Calving	střední
Plodnost dcer celkem	Daughter's fertility total	102
Plodnost dcer – jalovice	Daughter's fertility heifers	100
Plodnost dcer – krávy	Daughter's fertility cows	105
Dojitelnost	Milkability	108
Somatické buňky	Somatic cells	102
Dlouhověkost	Longevity	122
Index zdraví	Index of health	101
Mastitidy	Mastitis	117
Onemoc. pazn. celk.	Hoof health total	89

ČR 8/2024

76 88 100 112 124

zevnějšek celkem	nevyhovující	ideální	113
končetiny celkem	nevyhovující	ideální	105
vemeno celkem	nevyhovující	ideální	119
tělesný rámec	malý	velký	109
šířka hrudníku	úzký	široký	122
hloubka těla	mělké	hluboké	96
hranatost	nevýrazná	výrazná	106
sklon zádě	zdvížená	sražená	73
šířka zádě	úzká	široká	119
pos. zad. kon. ze zadu	sevřený	otevřený	97
pos. zad. konč. z boku	strmé	šavlovité	90
sklon paznehtů	ploché	strmé	138
přední upnutí vemene	volné	pevné	129
rozmíst. před. struků	od sebe	k sobě	85
délka struků	krátké	dlouhé	82
hloubka vemene	hluboké	mělké	125
výška zad. upnutí vemene	nízké	vysoké	111
závěsný vaz	slabý	výrazný	92
rozmís. zad. struků	od sebe	k sobě	91
šířka zad. upnutí vemene	úzké	široké	111
kvalita kostí	hrubé	jemné	97
chodivost	nevyhovující	ideální	92
kondice	nízká	vysoká	92

Zevnějšek celkem – Overall Conformation. Končetiny celkem – Feet and Legs. Vemeno celkem – Udder.

Dehorner je homozygotně bezrohým červeným holštýnským býkem. Stejně jako jeho otec pochází z chovu Zemědělská a.s., Ostřetín. Jeho otec má již dojící dcery využívané pro výpočet plemenných hodnot. V pozici otce matky stojí býk Yoda, který je specialistou pro výborné zabřezávání dcer. Také matka Dehornera Ostretin Marketa 291 P G+84 má skvělou reprodukci. Dehorner je býkem s dobrými předpoklady pro vysokou dojitost a zdravá vemena. Předností býka jsou výborně vepředu upnutá a mělká vemena v kombinaci s širším rozmístěním zadních struků.

Dehorner is a homozygous polled Red Holstein bull. His sire already has milking daughters that have been used for calculating breeding values. In the maternal grandsire position is the bull Yoda, a specialist in excellent daughter fertility. The dam of Dehorner, Ostretin Marketa 291 P G+84, also has outstanding fertility. Dehorner is a bull with strong potential for high milk production and healthy udders. His key strengths include well-attached and shallow udders in the front, combined with a wider rear teat placement.



Ostretin Dehorner PP Red (RED-844)



**HOMOZYGOTNĚ BEZROHÝ MLÉKO A ZDRAVÍ VEMENE**  
**HOMOZYGOUS POLLED MILK AND UDDER HEALTH**

# SADIO RED



RED-836

RED HOLŠTÝN

Wil Sadio RED  
DE 541365288  
\*8. 12. 2021

Diagonála otců:

Sorelio P	X	Mark	X	Imax
Solitaire P x Gymnast		Apprentice x Supershot		AltaSpring x Mogul

M: Wil Sarajevo 1 305 **10.140 4,28** 434 **3,58** 363 VG-87  
MM: Wil Sunshine 1 305 **8.988 4,15** 373 **3,73** 335 VG-86

## ČESKÁ REPUBLIKA/ CZECH REPUBLIC 8/2024

<b>Mléko</b>	<b>Milk</b>	<b>+488 kg</b>
<b>Tuk</b>	<b>Fat</b>	<b>+0,03 % +22 kg</b>
<b>Bílkoviny</b>	<b>Protein</b>	<b>+0,06 % +24 kg</b>
Opakovatelnost	Reliability	68 %
SIH – celk. index	Total index	123,4
Porody	Calving	střední
Plodnost dcer celkem	Daughter's fertility total	102
Plodnost dcer – jalovice	Daughter's fertility heifers	103
Plodnost dcer – krávy	Daughter's fertility cows	102
Dojitelnost	Milkability	84
Somatické buňky	Somatic cells	112
Dlouhověkost	Longevity	113
Index zdraví	Index of health	113
Mastitidy	Mastitis	118
Onemoc. pazn. celk.	Hoof health total	108

ČR 8/2024

76 88 100 112 124

zevnějšek celkem	nevyhovující		ideální	114
končetiny celkem	nevyhovující		ideální	135
vemeno celkem	nevyhovující		ideální	114
tělesný rámec	malý		velký	107
šířka hrudníku	úzký		široký	70
hloubka těla	mělké		hluboké	82
hranatost	nevýrazná		výrazná	114
sklon zádě	zdvížená		sražená	119
šířka zádě	úzká		široká	99
pos. zad. kon. ze zadu	sevřený		otevřený	125
pos. zad. konč. z boku	strmé		šavlovité	97
sklon paznehtů	ploché		strmé	114
přední upnutí vemene	volné		pevné	118
rozmíst. před. struků	od sebe		k sobě	113
délka struků	krátké		dlouhé	82
hloubka vemene	hluboké		mělké	122
výška zad. upnutí vemene	nízké		vysoké	110
závěsný vaz	slabý		výrazný	107
rozmís. zad. struků	od sebe		k sobě	108
šířka zad. upnutí vemene	úzké		široké	106
kvalita kostí	hrubé		jemné	120
chodivost	nevyhovující		ideální	145
kondice	nízká		vysoká	91

Zevnějšek celkem – Overall Conformation. Končetiny celkem – Feet and Legs. Vemeno celkem – Udder.

Sadio byl dovezen na naši inseminační stanici z Německa a patří mezi býky s velmi dobrým genomickým prověřením v několika zemích. Jeho velkou předností je nepřibuzný původ. Původem je ze známé rodiny Massia, ale býci naskládání v jeho původu jsou v populaci málo zastoupeni. Sadio radíme mezi býky bez nedostatků se zvláštním důrazem na znaky zevnějšku. Předností je zdravotní stav paznehtů dcer. Jediným limitem může být pomalejší spouštění mléka.

Sadio was imported to our insemination station from Germany and he is among bulls with very good genomic screening in several countries (Germany 149 RZG, Netherlands 271 NVI, USA 2847 TPI, Poland PF 155). His great advantage is his unrelated pedigree. The origin is from the well-known Massia family, but the bulls stacked in his pedigree are poorly represented in the actual population. We include Sadio among bulls without holes and with a special emphasis on type traits. The advantage of this bull is the health of hooves of his progeny. The only limitation may be a slower milk flow.



**FIT**

Wil Sadio-Red (RED-836)

✓ **ÚSPĚŠNĚ MEZINÁRODNĚ PROVĚŘEN NEPŘÍBUZNÝ**  
**INTERNATIONALLY WELL PROVEN OUTCROSS**



## NATURAL, SPOL. S R. O.

**CHOVATELŮ 413, 252 09 HRADIŠTKO POD MEDNÍKEM**

**TEL.: +420 257 740 348,**

**E-MAIL: NATURAL@NATURALGEN.CZ**

**WWW.NATURALGEN.CZ, FACEBOOK: NATURAL SPOL. S R. O.**

**OBJEDNÁVKY: VEDOUČÍ – ING. ANDREA KALINOVÁ, TEL.: 731 443 566**

**E-MAIL: OBJEDNÁVKY@NATURALGEN.CZ**

### HLAVNÍ ŠLECHTITEL DOJENÉHO SKOTU:

Ing. Josef Šlejtr, tel.: 603 109 542, e-mail: slejtr@naturalgen.cz

### HLAVNÍ ŠLECHTITEL MASNÉHO SKOTU:

Ing. Vladimír Chyčka, tel.: 604 909 692, e-mail: chycka@naturalgen.cz

### ODCHOVNÁ PLEMENNÝCH BYKŮ OSÍK U LITOMYSLE

Osík 80, 569 67 Osík u Litomyšle

Ing. Vladimír Chyčka, vedoucí odchovy, tel.: 604 909 692, e-mail: chycka@naturalgen.cz

Ing. Jiří Hojer, ředitel společnosti, tel.: 731 188 873, e-mail: hojer@naturalgen.cz

Rostislav Gerych, provoz odchovy, tel.: 604 296 618, e-mail: osik@naturalgen.cz

www.opbosik.cz

#### STŘEDISKO BLANSKO:

vedoucí: Zdeněk Měšťan, tel.: 608 883 820,

e-mail: mestan@naturalgen.cz

#### STŘEDISKO HRADEC KRÁLOVÉ:

vedoucí: Ing. Bohumír Beneš, tel.: 605 249 360,

e-mail: benes@naturalgen.cz

#### STŘEDISKO KUTNÁ HORA:

Svatý Mikuláš 139, 284 01 Kutná Hora

vedoucí: Bc. Jana Skálová, tel.: 724 719 041,

e-mail: skalova@naturalgen.cz

#### STŘEDISKO LIBEREC:

Chodská 7, 460 10 Liberec, tel.: 486 142 190

vedoucí: Ing. Michal Rutte, tel.: 602 457 491

účetní: Alena Kresničková, tel.: 602 450 579

e-mail: liberec@naturalgen.cz

šlechtitel: Daniel Vedral, tel.: 731 410 626,

e-mail: vedral@naturalgen.cz

#### STŘEDISKO PÍSEK:

vedoucí: Zbyněk Hašpl, tel.: 602 653 062,

e-mail: haspl@naturalgen.cz

#### STŘEDISKO TÁBOR:

Ekonomické služby, Želeč 196, 391 74 Želeč

Věra Nechvátalová, tel.: 602 486 158,

e-mail: tabor@naturalgen.cz

#### STŘEDISKO PRACHEŇ:

vedoucí: Ing. Jan Švácha, tel.: 603 535 269,

e-mail: svacha@naturalgen.cz

#### STŘEDISKO HORAŽDŮVICE – MALÝ BOR:

Malý Bor 144, 341 01 Horažďovice

vedoucí: Ing. Jitka Halmlová, tel.: 602 326 859,

e-mail: halmlova@naturalgen.cz

#### STŘEDISKO ROKYCANY – SIRÁ:

Sirá – Bukov 67, 397 01 Rokycany

vedoucí: Petr Novák, tel.: 734 753 010, 602 123 489,

e-mail: novak@naturalgen.cz

#### pracoviště TACHOV:

Zdeněk Soukka, tel.: 723 087 709,

e-mail: tachov@naturalgen.cz

#### pracoviště STŘEBRO:

Bc. Lenka Ryššavá, tel.: 736 770 748,

e-mail: ryssava@naturalgen.cz

#### STŘEDISKO SEVERNÍ MORAVA:

vedoucí: Ing. Renáta Kolovratová, tel.: 733 124 443,

e-mail: kolovratova@naturalgen.cz

#### STŘEDISKO SULEJOVICE, DUBÁ a LOUNY:

Kapliřova 233, 411 11 Sulejovice

e-mail: sulejovice@naturalgen.cz

vedoucí: Ing. Gabriela Gahlerová, tel.: 734 255 457,

e-mail: gahlerova@naturalgen.cz

#### STŘEDISKO VLAŠIM:

vedoucí: Ing. Tomáš Hanousek, tel.: 777 739 689,

e-mail: hanousek@naturalgen.cz

#### STŘEDISKO ŽDĀR NAD SAZAVOU:

vedoucí: Ing. Miroslav Tůšek, tel.: 606 711 696,

e-mail: totusek@naturalgen.cz

#### STŘEDISKO TŘEBÍČ:

vedoucí: Ing. Vladimír Chyčka, tel.: 604 909 692,

e-mail: chycka@naturalgen.cz

#### CENTRÁLA HRADIŠTKO:

Chovatelů 413, 252 09 Hradištko pod Medníkem

Ing. Jiří Hojer, ředitel společnosti,

tel.: +420 731 188 873, e-mail: hojer@naturalgen.cz

Ing. Hana Štráfeldová, export-import,

tel.: +420 602 350 959, e-mail: hana@naturalgen.cz

Ing. Andrea Kalinová, obchodní manažerka,

tel.: +420 731 443 566, e-mail: akalinova@naturalgen.cz,

objednávky@naturalgen.cz

Václav Hašek ml., ekonom,

tel.: 797 657 532, e-mail: hasekml@naturalgen.cz

Radek Smajdor, manažer provozu,

tel.: 733 688 669, e-mail: smajdor@naturalgen.cz