



NABÍDKA INSEMINAČNÍCH DÁVEK BÝKŮ PLEMENE LIMOUSINE PRO ROK 2020

MALBEC

ZIL 663

1490,-

Na jalovice

Eloge x Ceasar

Malbec je novým francouzským, naprosto nepříbuzným býkem v naší nabídce. Největší předností Malbeca je bezchybný exteriér, především délka těla, prostornost a sklon jeho pánve, kterou přenáší na své dcery. Malbec je velice harmonický býk s vynikajícím osvalením na všech částech těla. Jeho dcery jsou skvělé matky, které vynikají velkou mléčností (genomická známka 9). Malbec má snadné telení, lze jej použít na jalovice. Všechny tyto vlastnosti z něj dělají býka, který může být hojně využit v každém stádě. Malbec je díky svému exteriéru dobrou volbou pro použití na bezrohou genetiku.



CLOVIS

ZIL 661

1200,-

Na krávy

Verdi x Juillascois

Clovis je synem dvou vynikajících rodičů. Jeho otec Verdi je známým několikanásobným šampionem v Paříži, který měl také vynikající mateřské pozadí. Matka Mirza vynikala perfektní mléčností a homogenní produkcí, poslední tele dala v 15 letech. Potomstvo Clovise je smíšeného typu, které vyniká šířkou, vynikající pánví a skvělým osvalením. Dcery Clovise jsou mohutné krávy, snadno se telí a jsou nadprůměrně mléčné. V jeho rodokmenu není žádný inseminační býk, tudíž se jedná o relativně nepříbuzného býka. Clovis má všechny předpoklady pro produkci výstavně úspěšného potomstva, které bude velice úspěšné a funkční v dalším chovu.



JÉPÉTO

ZIL 662

Abot MN x Sherif

1200,-

Na jalovice

Jépéto je synem býka Abot MN, který produkuje výstavně velice úspěšné potomstvo. Potomstvo Jépéta je velmi dlouhé, výrazně osvalené, harmonické a s velice dobrým růstovým potenciálem. Jeho dcery jsou nadprůměrně mléčné s velice dobře utvářeným vemenem. Jépéto je býkem vhodným na prvotelky, jeho telata se rodí průměrně velká. Býk je vhodným k inseminaci krav, kde potřebujete zlepšit osvalení a zároveň mléčnost a tvar vemene.



Dcera Jépéta

NEWMAN

ZIL 649

Jacky Ben x Virage

490,-

Na krávy

Newman je novým, naprosto nepříbuzným býkem v naší nabídce, který pochází z jednoho z nejlepších chovů ve Francii. Byl zakoupen na prestižní aukci v Brive 2018. Newman vyniká svým exteriérem a excelentními genomickými plemennými hodnotami pro produkci. 117 za růst, 119 pro osvalení a 105 za rámec jej předurčuje pro jeho široké použití. Newman má též velice dobře stavěnou a širokou pánev a funkční končetiny. Jeho matka je velice funkční a mléčná kráva, za svůj život dala 10 telat s průměrným mezidobím 359 dní. Očekáváme snadné porody, do prověření jej doporučujeme na krávy.



CN ARON PP ZIL 653

Anton P x Vetiver MN

795,-

Na jalovice

Aron by mohl být velice dobrou náhradou za býka CN Rex PP, jehož dávky již nejsou k dispozici. Vynikající je jeho růst (známka 10), osvalení (známka 9) a zároveň má velmi snadné porody (známka 9). Nadprůměrná je i jeho mléčnost. Aron zlepšuje šířku, délku a tvar pánve, lze předpokládat, že jeho dcery se budou snadno telit. Jeho matka, která je dcerou mateřského býka Vetiver MN, je typová kráva s vynikající mléčností a výborně utvářeným vemenem.



CN MATEO PP ZIL 146

Moskito P x Dauphin

650,-

Na krávy

Mateo je již vysoce prověřeným býkem, který produkuje velice homogení potomstvo. Jeho špičkové dcery posunuly bezrohovou populaci plemene limousin o výrazný kus dále. 3 x známka 10 za osvalení, růst a mléčnost dělají z Matea vynikajícího plemeníka pro tvorbu jalovic do obratu stáda. Jeho potomstvo je kapacitní, hluboké s velmi dobrými končetinami. V České republice má velmi vysoké plemenné hodnoty v přímém efektu pro růst – 136. Mateo je též vysoce prověřen ve Francii (více než 900 potomků). Má vynikající plemenné hodnoty pro osvalení (114 na odstavu a 123 na dcerách).



HINZ PP **ZLI 921**

Hergen P x Lorenzo

840,-

Na krávy

Hinz je homozygotně bezrohý býk, který pochází z Německa. Na jaře 2011 se stal jako pětiletý šampionem na výstavě v Lipsku. V létě 2011 byl vydražen na aukci v Hartmannsdorfu francouzskými chovateli za 15 000 euro, poté byl umístěn na naši inseminační stanici. V ČR byl ohodnocen 92 body za exteriér. Hinz je býk s excelentním osvalením, dlouhý, konstitučně pevný a harmonický. Hinz PP je využíván jako otec býků. Hinz je otcem historicky nejdraze prodaného limousinkého býka v české aukci (203 000 Kč). Velké oblibě se Hinz těší ve Velké Británii, kde má vynikající potomstvo. Hinzovi dcery jsou dobré matky, velice funkční a snadno se telí.



Dcery Hinze PP

LUDWIG PP **ZLM 452**

Leonardo P x Rolf P

795,-

Na jalovice

Homozygotně bezrohý Ludwig nabízí snadné telení s vynikajícím růstem potomstva (PH pro růst v ČR 120). Jeho potomstvo je dlouhé a harmonické s velmi dobře utvářenou pávní. K dispozici poslední ID.



Elite LACETTE ET**ZIL 399****660,-****Na krávy**

Foreman x Emerson

BOOMER BIRCH, Manažer masného programu firmy Cogent: „Elite Lacette byl zakoupen v Jižním Irsku na začátku roku 2018. Je to moderní zástupce plemene limousine s pětihvězdičkovým terminálním indexem. Jeho matka je výjimečná kráva využívaná jako dárkyně embryí v programu Elite Limousine. Otcem je spolehlivě prověřený Ampertaine Forman, který kombinuje snadné porody a osvalení. Lacetteho sourozenci ze strany matky i plní sourozenci byli oceněni jako šampióni oblastních i národních výstav. Od Lacetteho očekáváme potomstvo, které se bude snadno rodit, bude výborně osvalené a bude od raného věku dosahovat intenzivního růstu.“

PH 03/2020 Velká Británie

Snadnost telení pat	Porodní hmotnost (kg)	200 dní hmotnost (kg)	400 dní hmotnost (kg)	Osvalení (kg)	Jatečná výtěžnost (kg)	Výška tuku v mm
-1,9	+1,1	+16	+30	+3	+37	+0,1
68%	66%	55%	55%	53%	59%	50%

**MALIBU****ZLI 295****590,-****Na jalovice**

Jabot x Farceur

Malibu je nepříbuzný na ostatní inseminační býky. Malibu se proslavil již jako čtyřletý býk, když se stal šampiónem výstavy konané v Limoges, při příležitosti světového kongresu limousine. Šířka jeho zádě, tvar pánve, osvalení zadních čtvrtí, to jsou znaky, které výborně přenáší na potomstvo. Jeho dcery jsou dlouhé, s pevným hřbetem a skvělou zádí. Snadné telení, vhodný na jalovice.

ČR 3/2020	120 dnů	210 dnů	365 dnů	SI růst
ME	112	111	110	111



GAULOI EBA**ZIL 151****490,-****Na krávy****Urville x Otan**

Tento býk pochází z kombinace vynikajících plemenů: Urville x Otan x Elezar x Genial x Dauphin. Jeho matka Eba Créole pochází z rodiny krav s výjimečnou stavbou těla, které vynikaly skvělou produkcí. Její IVMAT 127 a ISU 131 potvrzují její vynikající mateřské kvality. Gauloi Eba je velký rámcový býk, který je velice harmonický a navíc je i skvěle osvalený. Jeho potomstvo je homogenní, zaujme na první pohled.

PH Francie 03/2020

Snadnost porodů.....	90
Růst	119
Osvalení	119
Rámec	117
ISEVR celk. index.....	123
Mléčnost dcer.....	95
IVMAT	118



Dcera býka Gauloi Eba na výstavě SIMAGENA 2019 v Paříži

**GLEN****ZLM 315****890,-****Na krávy****Augustus x Mas Du Clo**

Gerrygullinane Glen má za sebou úspěšnou výstavní sezónu v roce 2012. Rovněž byl označen za nejlepšího slibného mladého plemeníka v soutěži North West Limousin Club's herd. Potomstvo vykazuje extrémní osvalení, korektní končetiny a pevnou hřbetní linii.

PH 03/2020 Velká Británie

Snadnost telení pat	Porodní hmotnost (kg)	200 dní hmotnost (kg)	400 dní hmotnost (kg)	Osvalení (kg)
-5,6	+4,8	+31	+69	+3,9
97%	98%	98%	97%	92%

**UNIQUE****ZLM 053****685,-****Na jalovice****Nelombo x Highlander****PH Francie 03/2020**

Snadnost porodů	109
Růst	98
Osvalení	105
Rámec	99
ISEVR celk. index.....	106
Mléčnost dcer.....	93
IVMAT	97



Potomstvo Uniqueho je smíšeného typu, dobře osvalené. Vyznačuje se dobrými hloubkovými rozměry, délkou a jemnou kostrou s výrazným osvalením. Má snadné telení.

ASTOR**ZLM 592****300,-****Na krávy**

Euplus x Louxor

ČR 3/2020	120 dnů	210 dnů	365 dnů	SI růst
PE	122	128	135	128

Astor pochází z chovu Ing. Josefa Papáčka z Kaliště. Zde byl i odchován se skvělým výsledkem: denní přírůstek od narození 1 687 g. Ve 120 dnech vážil 234 kg, v 210 dnech 380 kg a v roce věku neuvěřitelných 657 kg, což je historicky nejvyšší hmotnost v roce u českých limousinských býků. Otcem Astora je výstavní býk Euplus. Astorova matka je rámcová kráva, která má vynikající mléčnost. Mléčné jsou i Astorovi první dcery, vynikají dobře tvarovanou a širokou pánví, velkým rámcem a harmonií. Jeho potomstvo má vynikající růstovou schopnost (plemenná hodnota pro růst 128).

Dcera Astora - březí jalovice**ABIDOL****ZLM 397****500,-****Na jalovice**

Armstrong x Nightflyer

Lineární hodnocení zevnějšku										
Tělesný rámec			Kapacita těla			Osvalení			Užitkový typ	Celkem
VT	DT	HM	PŠ	HH	DZ	PL	HŘ	ZÁ		
10	9	9	8	9	9	9	9	10	10	92
RPH: 107			RPH: 112			RPH: 112			RPH: 113	

Abidol ZLM 397 absolvoval velmi úspěšně výstavu Země Živitelka v Českých Budějovicích 2014, kde nenašel žádného konkurenta a získal titul národního vítěze v kategorii býků do třech let a ve finále i absolutního šampióna Limousine show. Býk se narodil 15. června 2012 v chovu M. Klemma. Jeho otec, francouzský plemník Armstrong byl široce insemináčně využíván i v Německu. Matka Armstronga má skvělé liniové vedení: Melodie – Nenuphar – Malibu - Ontario a patří k nejlepším kravám Klemmova stáda. ABIDOL splňuje všechna přání limousinských chovatelů. Zbarvení, super končetiny, vysoké osvalení a klidný charakter. Býk vážil v září 2014 1040 kg a v kříži měřil 152 cm. Lineární hodnocení zevnějšku dosáhlo excelentních 92 bodů. ABIDOL byl zakoupen společností NATURAL na aukci nedaleko Lipska za rekordní cenu 10 500 EUR.



KONGO P**ZIL 396**

TST Kanos PP x Valseur MN

320,-

Na krávy

Kongo P pochází stejně jako Indus PP z německého chovu pana Diebla. Nabízí nepřibuzný původ s kombinací německé a francouzské genetiky (v pozici otce matky je francouzský Valseur). Jeho otec TST Kantos je v současnosti velice populárním býkem v Německu. Kongo je býk středního rámce s vynikající délkou a velice výrazně osvalenou kýtou.

**JAKOB PP****ZIL 397**

Jpeg PP x Iran V

400,-

Na krávy

Homozygotně bezrohý Jakob PP byl dovezen z Německa a začíná působit na ISB Hradištko. Jeho otcem je lucemburský Jpeg PP, který má v Německu celkový selekční index RZF 118, plemennou hodnotu pro růst 118 a pro osvalení 112. I od potomstva Jakoba PP očekáváme intenzivní růst a výborné osvalení. Jakob PP byl při výběru do plemenitby v ČR ohodnocen 75 body při vynikající délce těla (8) a osvalení zádě (8). Zejména ale nabídne zcela nepřibuzný původ.



INDUS PP ZLM 881

Ittis PP x Vetiver MN

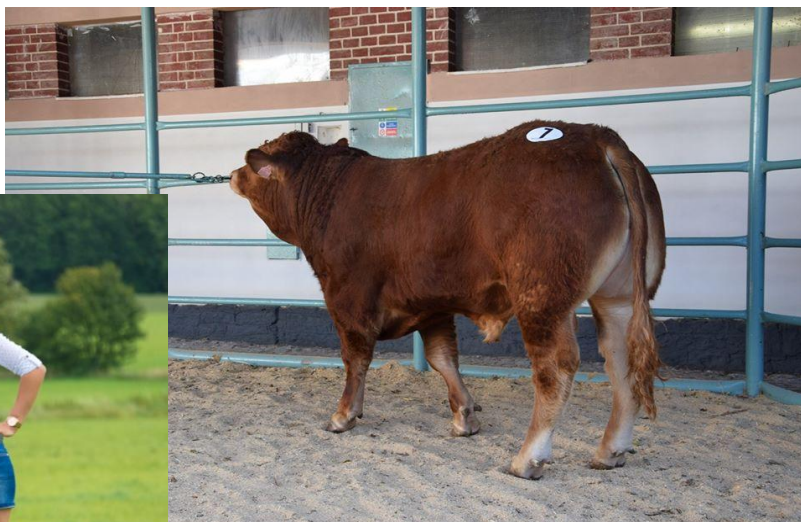
490,-

Na krávy

ČR 3/2020	120 dnů	210 dnů	365 dnů	SI růst
PE	127	129	128	128

24 telat/8 stád

Indus je vnukem vynikajícího býka Index PP, jehož potomstvo v Německu vyniká vynikajícím osvalením. Otcem matky Induse PP je francouzský inseminační býk Vetiver. Ve Francii i v Česku má snadné porody a vynikající mléčnost. Indus PP kromě veškerého potomstva bez rohů, nabízí i naprosto výjimečnou kombinaci původu, nepřibuzné německé genetiky s rohatým prověřeným francouzským plemeníkem. První telata po Indusovi vynikají svým osvalením, především zádě a výbornou růstovou schopností, velice snadno se telí.



Syn Induse - 79 bodů za exteriér



©giorgiosoldi.it

MATS PP ZLM 263

Mateo PP x Imperator vom Eiderland P

350,-

Na jalovice

ČR 3/2020	120 dnů	210 dnů	365 dnů	SI růst
PE	114	116	116	115

52 telat/14 stád; 5 dcer

Mats PP se narodil v chovu pana Wählera v německém Reichstädt. Několik býčků rodina Wählerových dala na odchovnu do Cunkova. Jedním z nich byl i Mats PP. Mats přirůstal v testu 1 550 g denně. Při základním výběru byl ohodnocen 73 body. Otcem Matse je Mateo PP, který je též v naší nabídce a vyniká excelentním potomstvím a skvělou genomikou. Mateo PP je též velmi využíván ve Francii, kde má více než 900 potomků. Obzvláště vysokou plemennou má pro osvalení (114 na odstavu a 123 na dcerách). Otcem matky Matse PP je kráva Hauteur 5 PP, která patří v chovu pana Wählera k nejlepším. Mats je v současnosti sedmiletým býkem. Je to býk velkého tělesného rámce se solidním osvalením s velmi dobře funkčními končetinami. Je již vysoce prověřen na snadné telení.



BOLIDE P**ZLI 551**

Ryde Uranos P x Nenuphar

280,-

Na krávy

ČR 3/2020	120 dnů	210 dnů	365 dnů	SI růst
PE	107	110	111	109
ME	110	110	110	110

38 telat/14 stád; 7 dcer

Bolide je geneticky bezrohý býk. Jeho otec Ryde Uranos P je geneticky bezrohý a bezvadně osvalený býk dánského chovu. Otec matky Bolideho je známý francouzský plemeník Nenuphar, rovněž insemináčně využívaný ve šlechtění i našimi chovateli. Bolide byl zakoupen ve Francii. Nejvíce si ceníme velmi dobrého osvalení hřbetu a kýty. Růst, velký rámec, osvalení, to jsou vlastnosti, které na jeho potomstvu oceňují i němečtí chovatelé.

**ZAKO P****ZLI 320**

Ridges x Fakir

150,-

Na krávy

ČR 3/2020	120 dnů	210 dnů	365 dnů	SI růst
PE	107	110	111	109

57 telat/18 stád/20 dcer

Býk vyniká velkým tělesným rámcem a extrémní délkou těla při zcela pevném hřbetu. Potomstvo je rámcové. Zako je doporučen jako levná cesta k bezrohosti ve stádě. Přípařuje se na krávy, které jsou dobře osvalené a potřebují zvětšit rámec. Jeho dcera Kačenka chovatele Pavla Kačírka je významnou matkou býků, šampionkou výstav a dárkyní embryí.



Dcera Zaka, vítězka Opařany, chovatel Pavel Kačírka



Zako na stanici v Hradištku, třináctiletý

Konzultanti masného programu:

Hlavní šlechtitel: Zbyněk Hašpl, tel. 602 653 062, haspl@naturalgen.cz

Dubá: Ing. Gabriela Gahlerová, tel. 734 255 457, gahlerova@naturalgen.cz

Liberec: Ing. Zdenka Kabátková, tel. 724 259 529, kabatkova@naturalgen.cz

Prachatice: Ing. Jan Švácha, tel. 603 535 269, svacha@naturalgen.cz

Rokycany: Petr Novák, tel. 734 753 010, 602 123 489, novak@naturalgen.cz

Písek: Zbyněk Hašpl, tel. 602 653 062, haspl@naturalgen.cz

Žďár n. Sázavou: Ing. Miroslav Totušek, tel. 606 711 696, totusek@naturalgen.cz

Blansko: Zdeněk Měšťan, tel. 608 883 820, mestan@naturalgen.cz

Třebíč: Ing. Vladimír Chytka, tel. 604 909 692, chytka@naturalgen.cz

NATURAL, spol. sr. o.
252 09 Hradištko p. Medníkem

tel.: +420 257 740 348, 364

e-mail: natural@naturalgen.cz

objednávky: Ing. Andrea Kalinová

e-mail: objednavky@naturalgen.cz

www.naturalgen.cz