

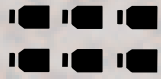
NATURAL 2020



NATURAL



CHCETE ZLEPŠIT...?



MLÉKO: MOGUL (18), SEMTEX (3), HURLY (19)

% TUKU: PAGANINI (14), PONTIAC (9), STREAM (10)

% BÍLKOVIN: RAMSES (10), STREAM (10), ROHAN (10)



SOMATICKE BUŇKY: PLATAN (12), WINGS (4), MAREK P (16)



MASO: SIGNAL (6), SOLAR (5), ROLAND (10)



DOJITELNOST:
MOGUL (18), PAMIR (13), PONTIAC (9)



PORODY PŘIMÉ:

HEUREKA (21), MILAN (15),
HURLY (19)



PLODNOST PŘIMÁ:

MOGUL (18), PAGANINI (14),
LEWIS



DLOUHOVĚKOST:

RIMPI (8),
MOGUL (18),
MAREK P (16)

FIT

FIT:

EDELSTEIN (20),
MAREK P (16),
RIMPI (8)

strakatá plemena

KAPACITA:

MOGUL (18), MILAN (15), PONTIAC (9)

RÁMEC:

PONTIAC (9), DAILY (24),
MILAN (15)

OSVALENÍ:

LEWIS, MAREK P (16),
MILAN (15)

ZADNÍ VEMENO:

MOGUL (18), HERON (27),
SPICE (25)

ZÁVĚSNÝ VAZ:

MOGUL (18), EDELSTEIN (20),
HERON (27),

VEMENO CELKEM:

HEUREKA (21), SPICE (25),
EDELSTEIN (20)

PŘEDNÍ VEMENO:

POLLEDKING (22), EDELSTEIN (20), RIMPI (8)

ROZMÍSTĚNÍ PŘEDNÍCH STRUKŮ:

MOGUL (18), ROSEN (7), SPICE (25)

KONČETINY CELKEM:

RIMPI (8), EDELSTEIN (20),
SOLAR (5)

Matka býků Osten, Oficr a Mogul, JHB Eva 3
G+ 83, chov: Farma Javorné

Diagonála otců:

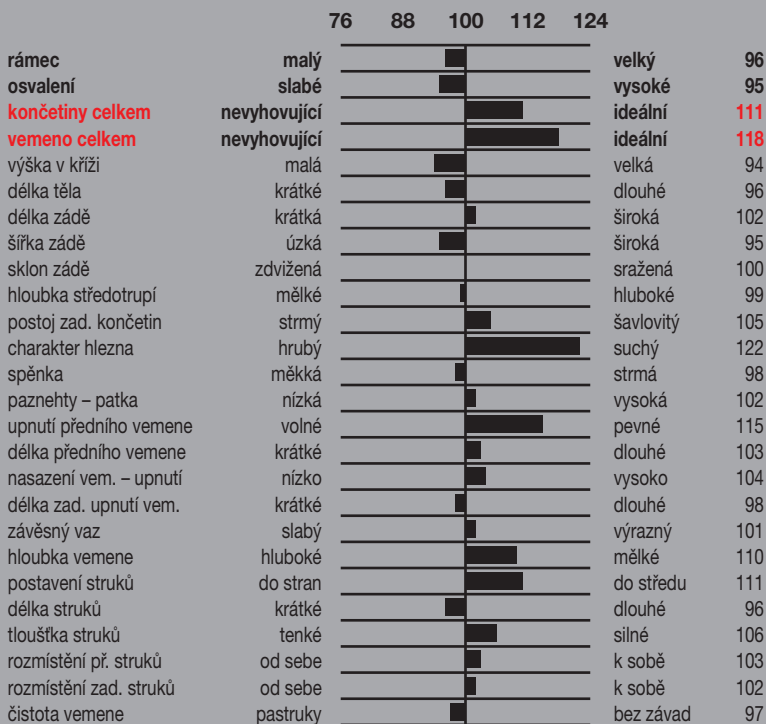
Imperativ	X	Glorie	X	Galileo
(Impression x Wille)		(Vanstein x Zahaj)		(Osmium x Levier)

M: NA Glorie 1 305 **9257 3,89** 360 **3,76** 348 G+ 84
MM: CZ 293114952 3 272 **10276 3,88** 399 **3,58** 368 VG 88

GENOMICKÉ PLEMENNÉ HODNOTY/ GENOMIC BREEDING VALUES 8/2019 (DAC)

GZW (celk. sel. index)	GZW (total)	133 (58 %)
MW (mléčný index)	MW (milk)	128 (62 %)
FW (masný index)	FW (beef)	110 (60 %)
FIT (index zdraví)	FIT (fitness)	112 (60 %)
Mléko	Milk	+911 kg
Tuk	Fat	+0,07 % +44 kg
Bílkoviny	Protein	+0,04 % +35 kg
Netto přírůstek	Net daily gain	103
Jatečná výtěžnost	Carcasse perc.	112
Jatečné třídy	EUROP trade cl.	106
Dlouhověkost	Longevity	115 (62 %)
Perzistence	Persistency	109 (62 %)
Somatické buňky	Somatic cells	105 (60 %)
Zdraví vemene	Udder health	107 (62 %)
Dojitelnost	Milkability	104 (60 %)
Plodnost dcer	D. fertility	99 (38 %)
Plodnost pat.	Pat. fertility	-
Snadnost telení (pat./mat.)	Calving easy	117 (58 %)/96 (51 %)
Vitalita	Vitality	116 (52 %)

DAC (genomické plemenné hodnoty) 8/2019



Rámec – Frame. Osvalení – Muscularity. Končetiny celkem – Feet and Legs. Vemeno celkem – Udder.

Semtex je v současnosti nejžádanější z trojice plných bratrů Semtex, Signal a Solar. Jejich matka pochází z Nahořan a překonala svoje vrstevnice v produkci kg bílkovin na první laktaci o 26 %. Velmi dobrou produkci i hodnocení zevnějšku má i jejich matka matky, která se brzy bude telit na páté laktaci. Semtex vyniká především mléčnou produkcí a utvářením vemene a končetin. Doporučujeme Semtexe například pro inseminaci dcer Dailyho, Walfrieda, Lanslideho nebo Lewise.

Semtex is currently the best selling sire from the triad of full brothers: Semtex, Signal and Solar. Their mother is from Nahořany herd, where she overcame her's peers in protein production about 26 %. Their grand dam is highly valued for her productive traits and conformation and she is going to give sixth calf soon. Semtex has got outstanding dispositions for production, udder conformation and feet & leegs quality. We recommend him on daughters of Daily, Walfried, Lanslide or Lewis.



Semtex RAD-555



WINGS

Wings
HR 5200929748
*6. 6. 2017



HG-465

FLECKVIEH

Diagonála otců:

Walk	X	Worldwide	X	Rumgo
(Watt x Reumut)		(Wille x Rau)		(Rumba x Stego)

M: Grammel 2 **8245 4,65** 383 **3,82** 315
MM: Gondola 3 **9275 4,25** 394 **3,77** 350

GENOMICKÉ PLEMENNÉ HODNOTY/ GENOMIC BREEDING VALUES 8/2019 (DAC)

GZW (celk. sel. index)	GZW (total)	129 (61 %)
MW (mléčný index)	MW (milk)	122 (65 %)
FW (masný index)	FW (beef)	114 (66 %)
FIT (index zdraví)	FIT (fitness)	113 (65 %)
Mléko	Milk	+664 kg
Tuk	Fat	+0,03 % +30 kg
Bílkoviny	Protein	+0,10 % +32 kg
Netto přírůstek	Net daily gain	116
Jatečná výtěžnost	Carcasse perc.	101
Jatečné třídy	EUROP trade cl.	116
Dlouhověkost	Longevity	114 (64 %)
Perzistence	Persistency	94 (65 %)
Somatické buňky	Somatic cells	114 (67 %)
Zdraví vemene	Udder health	112 (70 %)
Dojitelnost	Milkability	103 (68 %)
Plodnost dcer	D. fertility	110 (43 %)
Plodnost pat.	Pat. fertility	-
Snadnost telení (pat./mat.)	Calving easy	110 (62 %)/108 (55 %)
Vitalita	Vitality	97 (56 %)

DAC (genomické plemenné hodnoty) 8/2019

	76	88	100	112	124		
rámec						malý	94
osvalení						slabé	109
končetiny celkem						nevyhovující	103
vemeno celkem						nevyhovující	107
výška v kříži						malá	91
délka těla						krátké	96
délka zadě						krátká	101
šířka zadě						úzká	106
sklon zadě						zdvížená	93
hloubka středotrupí						mělké	102
postoj zad. končetin						strmý	100
charakter hlezna						hrubý	94
spěnka						měkká	106
paznehty – patka						nízká	107
upnutí předního vemene						volné	103
délka předního vemene						krátké	110
nasazení vem. – upnutí						nízko	108
délka zad. upnutí vem.						krátké	108
závěsný vaz						slabý	105
hloubka vemene						hluboké	96
postavení struků						do stran	109
délka struků						krátké	105
tloušťka struků						tenké	106
rozmístění př. struků						od sebe	111
rozmístění zad. struků						od sebe	112
čistota vemene						pastruky	106
						velký	94
						vysoké	109
						ideální	103
						ideální	107
						velká	91
						douhé	96
						široká	101
						široká	106
						sražená	93
						hluboké	102
						šavlovitý	100
						suchý	94
						strmá	106
						vysoká	107
						pevné	103
						douhé	110
						vysoko	108
						douhé	108
						výrazný	105
						mělké	96
						do středu	109
						douhé	105
						silné	106
						k sobě	111
						k sobě	112
						bez závad	106

Rámec – Frame. Osvalení – Muscularity. Končetiny celkem – Feet and Legs. Vemeno celkem – Udder.

Wings se narodil v Chorvatsku, ale jeho matka je původem z Rakouska. Otcem je v ČR dobře známý Walk. Wings má pěkné genomické plemenné hodnoty pro mléčnou i masnou užitkovost i pro zdraví. V porovnání se svým otcem má Wings lepší plemenné hodnoty pro obsah mléčných složek. Pokud jde o znaky zevnějšku, můžeme očekávat dobře osvalené dcery středního až menšího rámce s bezproblémově utvářenými končetinami a vemene.

Wings was born in Croatia from a cow imported from Austria. His father is well-known Walk. Wings has got outstanding breeding values for milk and beef production as well as for fitness traits. Compare to his father, Wings has got better breeding values for milk solids production. Regarding the conformation, we can expect very good muscled daughters of middle or smaller frame with faultless legs and udders.



Wings HG-465



✓ MLÉČNÉ SLOŽKY PLODNOST DCER

MILK COMPONENTS FERTILITY OF DAUGHTERS

SOLAR



RAD-563

NA Solar
CZ 763757052
*24. 2. 2018

ČESKÉ STRAKATÉ

Diagonála otců:

Imperativ (Impression x Wille)	X	Glorie (Vanstein x Zahaj)	X	Galileo (Osmium x Levier)
--	---	-------------------------------------	---	-------------------------------------

M: NA Glorie 1 305 **9257 3,89** 360 **3,76** 348 G+ 84
MM: CZ 293114952 3 272 **10276 3,88** 399 **3,58** 368 VG 88

GENOMICKÉ PLEMENNÉ HODNOTY/ GENOMIC BREEDING VALUES 8/2019 (DAC)

GZW (celk. sel. index)	GZW (total)	128 (56 %)
MW (mléčný index)	MW (milk)	123 (61 %)
FW (masný index)	FW (beef)	120 (59 %)
FIT (index zdraví)	FIT (fitness)	106 (59 %)
Mléko	Milk	+678 kg
Tuk	Fat	+0,09 % +36 kg
Bílkoviny	Protein	+0,06 % +29 kg
Netto přírůstek	Net daily gain	118
Jatečná výtěžnost	Carcasse perc.	114
Jatečné třídy	EUROP trade cl.	116
Dlouhověkost	Longevity	105 (61 %)
Perzistence	Persistency	101 (61 %)
Somatické buňky	Somatic cells	98 (58 %)
Zdraví vemene	Udder health	101 (61 %)
Dojitelnost	Milkability	104 (58 %)
Plodnost dcer	D. fertility	103 (36 %)
Plodnost pat.	Pat. fertility	-
Snadnost telení (pat./mat.)	Calving easy	115 (57 %)/97 (50 %)
Vitalita	Vitality	112 (51 %)

DAC (genomické plemenné hodnoty) 8/2019

rámec	malý	76	88	100	112	124	velký	105
osvalení	slabé						vysoké	98
končetiny celkem	nevyhovující						ideální	114
vemeno celkem	nevyhovující						ideální	115
výška v kříži	malá						velká	104
délka těla	krátké						douhé	102
délka zadě	krátká						široká	105
šířka zadě	úzká						široká	101
sklon zadě	zdvižená						sražená	100
hloubka středotrupí	mělké						hluboké	99
postoj zad. končetin	strmý						šavlovitý	97
charakter hlezna	hrubý						suchý	113
spěnka	měkká						strmá	104
paznehty – patka	nizká						vysoká	101
upnutí předního vemene	volné						pevné	107
délka předního vemene	krátké						douhé	101
nasazení vem. – upnutí	nizko						vysoko	103
délka zad. upnutí vem.	krátké						douhé	93
závěsný vaz	slabý						výrazný	105
hloubka vemene	hluboké						mělké	110
postavení struků	do stran						do středu	111
délka struků	krátké						douhé	94
tloušťka struků	tenké						silné	111
rozmístění př. struků	od sebe						k sobě	97
rozmístění zad. struků	od sebe						k sobě	103
čistota vemene	pastruky						bez závad	99

Rámec – Frame. Osvalení – Muscularity. Končetiny celkem – Feet and Legs. Vemeno celkem – Udder.

Solar je nejmladším ze 3 plných bratrů v našem katalogu a nabízí o něco více mléka a méně masa než Signal a naopak více masa a méně mléka než Semtex. Stejně jako jeho bratři je využitelný na inseminaci jalovic, ale měl by také pomoci s utvářením vemen a končetin. Všichni tři bratři jsou prosti veškerých známých genetických defektů.

Solar is the youngest from our three full brothers. He offers more milk and less beef production in comparison with Signal, but more beef and less milk than Semtex. Signal shall help to improve udders and legs. These three brothers can be used for heifers, and all of them are free of any known genetic defects.



Solar RAD-563

✓ **PLNÝ BRATR BÝKŮ SEMTEXE A SIGNALA KOMPLETENÍ BÝK BEZ CHYB**

FULL BROTHER OF BULLS SEMTEX AND SIGNAL COMPLETE BULL WITHOUT ANY HOLES

Diagonála otců:

Imperativ (Impression x Wille)	X	Glorie (Vanstein x Zahaj)	X	Galileo (Osmium x Levier)
--	---	-------------------------------------	---	-------------------------------------

M: NA Glorie 1 305 **9257 3,89** 360 **3,76** 348 G+ 84
MM: CZ 293114952 3 272 **10276 3,88** 399 **3,58** 368 VG 88

GENOMICKÉ PLEMENNÉ HODNOTY/ GENOMIC BREEDING VALUES 8/2019 (DAC)

GZW (celk. sel. index)	GZW (total)	132 (57 %)
MW (mléčný index)	MW (milk)	123 (61 %)
FW (masný index)	FW (beef)	129 (59 %)
FIT (index zdraví)	FIT (fitness)	108 (59 %)
Mléko	Milk	+646 kg
Tuk	Fat	+0,08 % +33 kg
Bílkoviny	Protein	+0,09 % +30 kg
Netto přírůstek	Net daily gain	126
Jatečná výtěžnost	Carcasse perc.	120
Jatečné třídy	EUROP trade cl.	122
Dlouhověkost	Longevity	105 (61 %)
Perzistence	Persistency	98 (61 %)
Somatické buňky	Somatic cells	94 (58 %)
Zdraví vemene	Udder health	95 (61 %)
Dojitelnost	Milkability	105 (59 %)
Plodnost dcer	D. fertility	113 (37 %)
Plodnost pat.	Pat. fertility	-
Snadnost telení (pat./mat.)	Calving easy	116 (57 %)/106 (50 %)
Vitalita	Vitality	109 (51 %)

DAC (genomické plemenné hodnoty) 8/2019

	76	88	100	112	124		
rámec						malý	103
osvalení						slabé	100
končetiny celkem						nevyhovující	113
vemeno celkem						nevyhovující	108
výška v kříži						malá	99
délka těla						krátké	100
délka zádě						krátká	104
šířka zádě						úzká	105
sklon zádě						zdvížená	99
hloubka středotrupí						mělké	105
postoj zad. končetin						strmý	97
charakter hlezna						hrubý	117
spěnka						měkká	102
pažnehty – patka						nízká	105
upnutí předního vemene						volné	109
délka předního vemene						krátké	106
nasazení vem. – upnutí						nízko	101
délka zad. upnutí vem.						krátké	104
závěsný vaz						slabý	98
hloubka vemene						hluboké	96
postavení struků						do stran	106
délka struků						krátké	108
tloušťka struků						tenké	105
rozmístění př. struků						od sebe	105
rozmístění zad. struků						od sebe	101
čistota vemene						pastruky	91
						velký	103
						vysoké	100
						ideální	113
						ideální	108
						velká	99
						douhé	100
						široká	104
						široká	105
						sražená	99
						hluboké	105
						šavlovitý	97
						suchý	117
						strmá	102
						vysoká	105
						pevné	109
						douhé	106
						vysoko	101
						douhé	104
						výrazný	98
						mělké	96
						do středu	106
						douhé	108
						silné	105
						k sobě	105
						k sobě	101
						bez závad	91

Rámec – Frame. Osvalení – Muscularity. Končetiny celkem – Feet and Legs. Vemeno celkem – Udder.

Signal má v naší nabídce ještě dva plné bratry Semtexe a Solara. Signal měl velmi dobrý přírůstek v testu na odchovně 1627 gramů a opravdu špičkové jsou zejména jeho genomické plemenné hodnoty pro masnou užitkovost. V ČR je v současnosti jeho hodnota FW 129 vůbec nejvyšší a špičková je i v rámci celého společného výpočtu s Rakouskem a Německem. Signal může v některých případech zastoupit i býky masných plemen využívané v užitkovém křížení. V chovech, kde není prováděna čistokrevná plemenitba na plemeno montbeliard, můžeme Signala doporučit jako zlepšovatele především jatečné hodnoty. Je vhodný třeba i na dcery Erogena nebo Homera.

Signal had very good daily gain in test on performance test station – 1627 g. Also his breeding values for beef production belong to the top ones. His current FW 129 is not only top 1 in Czech Republic, but belongs to the top in the German-Austrian-Czech system. Signal can, in some cases, replace beef bulls used in beef on dairy system. He is recommended on daughters of Erogen and Homer.



Signal RAD-554

EXTRÉMNI MASNÁ UŽITKOVOST DOBRÉ MLÉKO, ZE VNĚJŠEK I ZDRAVÍ
EXTREME BEEF PERFORMANCE GOOD MILK, TYPE AND FITNESS

ROSEN



HG-455

JHB Rosen
CZ 794746053
*6. 10. 2017

ČESKÉ STRAKATÉ

Diagonála otců:

Walk	X	Hutera	X	Ricki
(Watt x Reumut)		(Hutmann x Malf)		(Romello x Randy)

M: JHB Katka 7 1 305 **7271 4,58** 333 **3,91** 284 G+ 82
MM: JHB Katka 3 5 305 **9202 4,42** 407 **3,96** 364 G+ 82

GENOMICKÉ PLEMENNÉ HODNOTY/ GENOMIC BREEDING VALUES 8/2019 (DAC)

GZW (celk. sel. index)	GZW (total)	125 (62 %)
MW (mléčný index)	MW (milk)	121 (66 %)
FW (masný index)	FW (beef)	105 (65 %)
FIT (index zdraví)	FIT (fitness)	112 (65 %)
Mléko	Milk	+765 kg
Tuk	Fat	-0,07 % +26 kg
Bílkoviny	Protein	+0,07 % +33 kg
Netto přírůstek	Net daily gain	104
Jatečná výtěžnost	Carcasse perc.	106
Jatečné třídy	EUROP trade cl.	101
Dlouhověkost	Longevity	112 (65 %)
Perzistence	Persistency	119 (66 %)
Somatické buňky	Somatic cells	105 (67 %)
Zdraví vemene	Udder health	105 (70 %)
Dojitelnost	Milkability	102 (68 %)
Plodnost dcer	D. fertility	103 (44 %)
Plodnost pat.	Pat. fertility	-
Snadnost telení (pat./mat.)	Calving easy	111 (61 %)/104 (55 %)
Vitalita	Vitality	104 (56 %)

DAC (genomické plemenné hodnoty) 8/2019

	76	88	100	112	124		
rámec						malý	98
osvalení						slabé	100
končetiny celkem						nevyhovující	109
vemeno celkem						nevyhovující	114
výška v kříži						malá	96
délka těla						krátké	96
délka zadě						krátká	100
šířka zadě						úzká	107
sklon zadě						zdvížená	89
hloubka středotrupí						mělké	104
postoj zad. končetin						strmý	101
charakter hlezna						hrubý	104
spěnka						měkká	104
paznehty – patka						nízká	110
upnutí předního vemene						volné	105
délka předního vemene						krátké	111
nasazení vem. – upnutí						nízko	107
délka zad. upnutí vem.						krátké	111
závěsný vaz						slabý	110
hloubka vemene						hluboké	102
postavení struků						do stran	114
délka struků						krátké	101
tloušťka struků						tenké	97
rozmístění př. struků						od sebe	119
rozmístění zad. struků						od sebe	122
čistota vemene						pastruky	104
						velký	98
						vysoké	100
						ideální	109
						ideální	114
						velká	96
						douhé	96
						široká	100
						široká	107
						sražená	89
						hluboké	104
						šavlovitý	101
						suchý	104
						strmá	104
						vysoká	110
						pevné	105
						douhé	111
						vysoko	107
						douhé	111
						výrazný	110
						mělké	102
						do středu	114
						douhé	101
						silné	97
						k sobě	119
						k sobě	122
						bez závad	104

Rámec – Frame. Osvalení – Muscularity. Končetiny celkem – Feet and Legs. Vemeno celkem – Udder.

Rosen je produktem kombinace velmi známých býků Walk x Hutera x Ricki a je to býk bez extrémů, ale i bez chyb. Pokud chceme přece jen více zdůraznit některé jeho přednosti, tak můžeme jmenovat persistenci laktace a vytrvalost mléčné produkce na následných laktacích. Genomické plemenné hodnoty předpovídají střední tělesný rámec jeho dcer, i když o něco větší než u jeho otce Walka.

Rosen comes from combination of famous bulls Walk x Hutera x Ricki and he is a sire without extremes, but also without faults. His main pros are persistency and milk production on further lactations. Genomic results predict his daughters to be middle-framed.



ROSEN HG-455

VÝBORNÉ ROZMÍSTĚNÍ PŘEDNÍCH STRUKŮ VHDNÝ DO SYSTÉMŮ S MLÉČNÝMI ROBOTY
VERY GOOD FORE TEAT PLACEMENT RECOMMENDED TO SYSTEMS WITH MILKING ROBOTS

RIMPI



RAD-552

JHB Rimpi
CZ 803038053
*9. 12. 2017

ČESKÉ STRAKATÉ

Diagonála otců:

Imperativ (Impression x Wille)	X	Valfin JB (Natif JB x Imposteur)	X	Herkules (Amol x MOR-059)
--	---	--	---	-------------------------------------

M: JHB Filipa 2 2 264 **8067 3,90** 315 **3,77** 304 G+ 82
 MM: JHB Filipa 1 4 305 **8467 4,10** 347 **3,68** 312

GENOMICKÉ PLEMENNÉ HODNOTY/ GENOMIC BREEDING VALUES 8/2019 (DAC)

GZW (celk. sel. index)	GZW (total)	127 (54 %)
MW (mléčný index)	MW (milk)	118 (58 %)
FW (masný index)	FW (beef)	104 (57 %)
FIT (index zdraví)	FIT (fitness)	123 (56 %)
Mléko	Milk	+496 kg
Tuk	Fat	+0,05 % +24 kg
Bílkoviny	Protein	+0,09 % +24 kg
Netto přírůstek	Net daily gain	99
Jatečná výtěžnost	Carcasse perc.	107
Jatečné třídy	EUROP trade cl.	101
Dlouhověkost	Longevity	122 (59 %)
Perzistence	Persistency	117 (58 %)
Somatické buňky	Somatic cells	104 (55 %)
Zdraví vemene	Udder health	107 (59 %)
Dojitelnost	Milkability	98 (55 %)
Plodnost dcer	D. fertility	118 (32 %)
Plodnost pat.	Pat. fertility	-
Snadnost telení (pat./mat.)	Calving easy	109 (55 %)/99 (48 %)
Vitalita	Vitality	110 (49 %)

DAC (genomické plemenné hodnoty) 8/2019

	76	88	100	112	124		
rámec						malý	106
osvalení						slabé	94
končetiny celkem						nevyhovující	94
vemeno celkem						nevyhovující	115
výška v kříži						malá	107
délka těla						krátké	108
délka zadě						krátká	108
šířka zadě						úzká	102
sklon zadě						zdvížená	106
hloubka středotrupí						mělké	99
postoj zad. končetin						strmý	93
charakter hlezna						hrubý	112
spěnka						měkká	102
pažeňky – patka						nízká	101
upnutí předního vemene						volné	117
délka předního vemene						krátké	100
nasazení vem. – upnutí						nízko	108
délka zad. upnutí vem.						krátké	105
závěsný vaz						slabý	110
hloubka vemene						hluboké	108
postavení struků						do stran	108
délka struků						krátké	95
tloušťka struků						tenké	107
rozmístění př. struků						od sebe	113
rozmístění zad. struků						od sebe	107
čistota vemene						pastruky	99
						velký	106
						vysoké	94
						ideální	115
						ideální	120
						velká	107
						douhé	108
						široká	108
						široká	102
						sražená	106
						hluboké	99
						šavlovitý	93
						suchý	112
						strmá	102
						vysoká	101
						pevné	117
						douhé	100
						vysoko	108
						douhé	105
						výrazný	110
						mělké	108
						do středu	108
						douhé	95
						silné	107
						k sobě	113
						k sobě	107
						bez závad	99

Rámec – Frame. Osvalení – Muscularity. Končetiny celkem – Feet and Legs. Vemeno celkem – Udder.

Rimpi je našim nejstarším synem ceněného otce býků Imperativa a vyniká především špičkovou úrovní znaků zdraví (index FIT). Na prvním místě očekáváme vynikající plodnost jeho dcer. Navíc jeho dcery budou mít excelentní persistenci laktace a jejich užitkovost poroste s pořadím laktace. Očekáváme mimořádně bezproblémové potomstvo. Rimpi může být využit i pro inseminaci jalovic a hodí se skvěle na dcery Resoluta, Vulkan, JHB Mogula, Reumuta, Everesta, Imanita, Guitara, Saldany, nebo Mesiáš.

Rimpi is the Natural's oldest son of highly valued sire of sons, Imperativ. He excels especially in fitness traits (FIT index). We expect his daughters to be very fertile, with super persistency and increasing milk production on any further lactation. His progeny shall be trouble-free. Rimpi can be used on heifers and he is perfect choice for daughters of Resolut, Vulkan, JHB Mogul, Reumut, Everest, Imanit, Guitar, Saldan, or Mesiáš.



Rimpi RAD-552



SUPER ZLEPŠOVATEL ZDRAVÍ A PLODNOSTI BEZPROBLÉMOVÝ BÝK
SUPER IMPROVER OF HEALTH AND FERTILITY TROUBLE FREE BULL

PONTIAC



RAD-541

FLECKVIEH

JHB Pontiac ET
CZ 779598053
*1. 11. 2016

Diagonála otců:

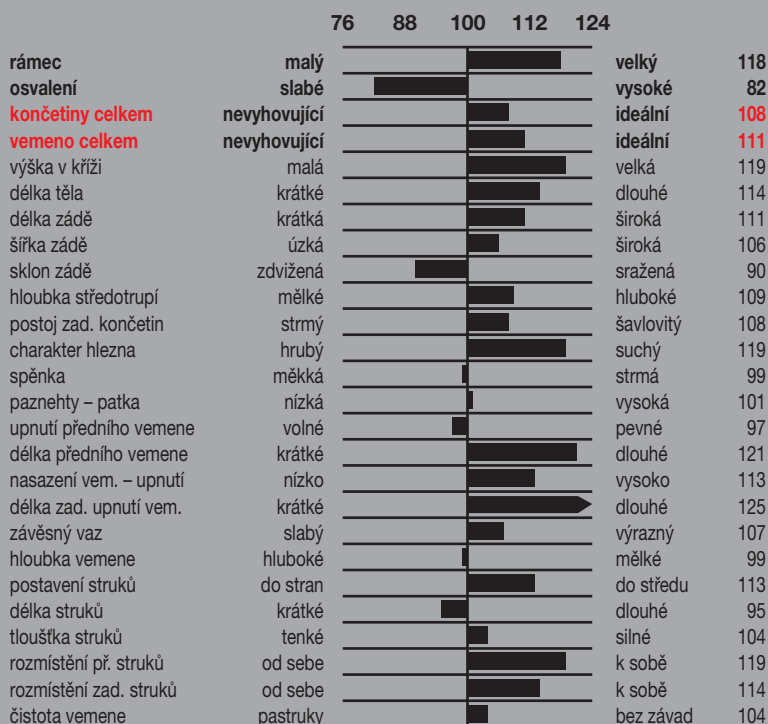
Vesuv	X	Glorie	X	Rureif
(Vulkan x Waldbrand)		(Vanstein x Zahaj)		(Rumba x Moreif)

M: JHB Lora 5 1 305 **8575 4,49** 385 **3,94** 338 G+ 82
MM: JHB Lora 4 3 302 **10294 4,64** 478 **3,90** 401 G+ 82

GENOMICKÉ PLEMENNÉ HODNOTY/ GENOMIC BREEDING VALUES 8/2019 (DAC)

GZW (celk. sel. index)	GZW (total)	121 (63 %)
MW (mléčný index)	MW (milk)	128 (69 %)
FW (masný index)	FW (beef)	94 (65 %)
FIT (index zdraví)	FIT (fitness)	97 (66 %)
Mléko	Milk	+673 kg
Tuk	Fat	+0,25 % +49 kg
Bílkoviny	Protein	+0,10 % +32 kg
Netto přírůstek	Net daily gain	110
Jatečná výtěžnost	Carcasse perc.	96
Jatečné třídy	EUROP trade cl.	87
Dlouhověkost	Longevity	98 (65 %)
Perzistence	Persistency	109 (69 %)
Somatické buňky	Somatic cells	87 (66 %)
Zdraví vemene	Udder health	90 (67 %)
Dojitelnost	Milkability	118 (67 %)
Plodnost dcer	D. fertility	99 (46 %)
Plodnost pat.	Pat. fertility	-
Snadnost telení (pat./mat.)	Calving easy	104 (63 %)/106 (55 %)
Vitalita	Vitality	102 (55 %)

DAC (genomické plemenné hodnoty) 8/2019



Rámec – Frame. Osvalení – Muscularity. Končetiny celkem – Feet and Legs. Vemeno celkem – Udder.

Pontiac je jediným synem Vesuva dostupným v ČR. Do přípravných plánů jej doporučujeme nasadit jako korektora příliš malého tělesného rámce. Je vhodný pro využití i na dojnice s příliš široce rozmístěnými předními struky. U jeho dcer očekáváme dojnější užitkový typ. Genomické plemenné hodnoty slibují nejen velmi dobrou dojivost, ale i dojitelnost, nebo jinak vynikající rychlost spuštění mléka.

Pontiac is the only son of Vesuv available in the Czech Republic. We recommend him as corrector of little frame in mating plan. He shall be used also on cows with wide front teat placement. We expect more dairy type of his daughters. Genomic results promise good milk production and milkability.



Pontiac RAD-541

VYSOKÝ OBSAH MLÉČNÉHO TUKU DOJITELNOST
HIGH MILK FAT CONTENT MILKABILITY

SYNOVÉ KRÁVY S REKORDNÍM OBSAHEM



Matka JHB Jana 4

Jméno	Otec a jeho původ	GZW	Mléko	% tuku	% bílkovin	FW (maso)	Vemena
JHB Roland HG 453	Walk (Watt x Reumut)	128	850	-0,03	0,08	119	92
JHB Rohan HG 454	Walk (Watt x Reumut)	121	586	0,07	0,11	119	101
JHB Stream RAD 553	Imperativ (Impresion x Wille)	120	576	0,13	0,13	114	108
JHB Protein HG 431	Mogul (Waldbrand x Valfin)	106	446	-0,02	0,08	99	106
JHB Ramses RAD 545	Impression (Imposium x Romel)	105	238	0,13	0,15	97	108

PROTEIN

DAC (genomické plemenné hodnoty) 8/2019

76 88 100 112 124

rámeč	malý	velký	107
osvalení	slabé	vysoké	101
končetiny celkem	nevyhovující	ideální	106
vemeno celkem	nevyhovující	ideální	106
výška v kříži	malá	velká	108
délka těla	krátké	dlouhé	109
délka zádě	krátká	široká	109
šířka zádě	úzká	široká	106
sklon zádě	zdvížená	sražená	104
hloubka středotrupí	mělké	hluboké	106
postoj zad. končetin	strmý	šavlovitý	98
charakter hlezna	hrubý	suchý	101
spěnka	měkká	strmá	104
paznehty – patka	nízká	vysoká	110
upnutí předního vemene	volné	pevné	102
délka předního vemene	krátké	dlouhé	101
nasazení vem. – upnutí	nízko	vysoko	110
délka zad. upnutí vem.	krátké	dlouhé	109
závěsný vaz	slabý	výrazný	106
hloubka vemene	hluboké	mělké	98
postavení struků	do stran	do středu	102
délka struků	krátké	dlouhé	95
tloušťka struků	tenké	silné	96
rozmístění př. struků	od sebe	k sobě	108
rozmístění zad. struků	od sebe	k sobě	109
čistota vemene	pastruky	bez závad	104

Rámeč – Frame. Osvalení – Muscularity. Končetiny celkem – Feet and Legs. Vemeno celkem – Udder.

ROHAN

DAC (genomické plemenné hodnoty) 8/2019

76 88 100 112 124

rámeč	malý	velký	105
osvalení	slabé	vysoké	106
končetiny celkem	nevyhovující	ideální	103
vemeno celkem	nevyhovující	ideální	101
výška v kříži	malá	velká	103
délka těla	krátké	dlouhé	105
délka zádě	krátká	široká	107
šířka zádě	úzká	široká	114
sklon zádě	zdvížená	sražená	99
hloubka středotrupí	mělké	hluboké	102
postoj zad. končetin	strmý	šavlovitý	93
charakter hlezna	hrubý	suchý	94
spěnka	měkká	strmá	104
paznehty – patka	nízká	vysoká	106
upnutí předního vemene	volné	pevné	98
délka předního vemene	krátké	dlouhé	102
nasazení vem. – upnutí	nízko	vysoko	100
délka zad. upnutí vem.	krátké	dlouhé	105
závěsný vaz	slabý	výrazný	108
hloubka vemene	hluboké	mělké	94
postavení struků	do stran	do středu	113
délka struků	krátké	dlouhé	102
tloušťka struků	tenké	silné	95
rozmístění př. struků	od sebe	k sobě	110
rozmístění zad. struků	od sebe	k sobě	121
čistota vemene	pastruky	bez závad	105

Rámeč – Frame. Osvalení – Muscularity. Končetiny celkem – Feet and Legs. Vemeno celkem – Udder.



VÍCE NEŽ 5 % MLÉČNÉ BÍLKOVINY



JHB Roland HG 453



JHB Protein HG 431



JHB Ramses RAD 545



JHB Rohan HG 454



JHB Stream RAD 553

Pořadí laktace	Dny	Mléko	% tuku	Kg tuku	% bílkovin	Kg bílkovin
1	289	6088	5,17	315	5,01	112
2	305	8163	5,61	458	5,27	132
3	305	8714	5,41	471	5,14	125

ROLAND

DAC (genomické plemenné hodnoty) 8/2019

76 88 100 112 124

rámec	malý	76	88	100	112	124	velký	92
osvalení	slabé	76	88	100	112	124	vysoké	107
končetiny celkem	nevhovující	76	88	100	112	124	ideální	91
vemeno celkem	nevhovující	76	88	100	112	124	ideální	92
výška v kříži	malá	76	88	100	112	124	velká	90
délka těla	krátké	76	88	100	112	124	dlouhé	90
délka zadě	krátká	76	88	100	112	124	široká	97
šířka zadě	úzká	76	88	100	112	124	široká	106
sklon zadě	zdvížená	76	88	100	112	124	sražená	92
hloubka středotrupí	mělké	76	88	100	112	124	hluboké	97
postoj zad. končetin	strmý	76	88	100	112	124	šavlovitý	94
charakter hlezna	hrubý	76	88	100	112	124	suchý	85
spěnka	měkká	76	88	100	112	124	strmá	92
paznehty – patka	nízká	76	88	100	112	124	vysoká	101
upnutí předního vemene	volné	76	88	100	112	124	pevné	95
délka předního vemene	krátké	76	88	100	112	124	dlouhé	102
nasazení vem. – upnutí	nízko	76	88	100	112	124	vysoko	104
délka zad. upnutí vem.	krátké	76	88	100	112	124	dlouhé	108
závěsný vaz	slabý	76	88	100	112	124	výrazný	99
hloubka vemene	hluboké	76	88	100	112	124	mělké	85
postavení struků	do stran	76	88	100	112	124	do středu	99
délka struků	krátké	76	88	100	112	124	dlouhé	102
tloušťka struků	tenké	76	88	100	112	124	silné	95
rozmístění př. struků	od sebe	76	88	100	112	124	k sobě	106
rozmístění zad. struků	od sebe	76	88	100	112	124	k sobě	110
čistota vemene	pastruky	76	88	100	112	124	bez závad	103

Rámec – Frame. Osvalení – Muscularity. Končetiny celkem – Feet and Legs. Vemeno celkem – Udder.

STREAM

DAC (genomické plemenné hodnoty) 8/2019

76 88 100 112 124

rámec	malý	76	88	100	112	124	velký	91
osvalení	slabé	76	88	100	112	124	vysoké	96
končetiny celkem	nevhovující	76	88	100	112	124	ideální	108
vemeno celkem	nevhovující	76	88	100	112	124	ideální	108
výška v kříži	malá	76	88	100	112	124	velká	89
délka těla	krátké	76	88	100	112	124	dlouhé	91
délka zadě	krátká	76	88	100	112	124	široká	90
šířka zadě	úzká	76	88	100	112	124	široká	97
sklon zadě	zdvížená	76	88	100	112	124	sražená	94
hloubka středotrupí	mělké	76	88	100	112	124	hluboké	95
postoj zad. končetin	strmý	76	88	100	112	124	šavlovitý	96
charakter hlezna	hrubý	76	88	100	112	124	suchý	107
spěnka	měkká	76	88	100	112	124	strmá	101
paznehty – patka	nízká	76	88	100	112	124	vysoká	108
upnutí předního vemene	volné	76	88	100	112	124	pevné	107
délka předního vemene	krátké	76	88	100	112	124	dlouhé	112
nasazení vem. – upnutí	nízko	76	88	100	112	124	vysoko	106
délka zad. upnutí vem.	krátké	76	88	100	112	124	dlouhé	106
závěsný vaz	slabý	76	88	100	112	124	výrazný	100
hloubka vemene	hluboké	76	88	100	112	124	mělké	95
postavení struků	do stran	76	88	100	112	124	do středu	106
délka struků	krátké	76	88	100	112	124	dlouhé	94
tloušťka struků	tenké	76	88	100	112	124	silné	106
rozmístění př. struků	od sebe	76	88	100	112	124	k sobě	97
rozmístění zad. struků	od sebe	76	88	100	112	124	k sobě	97
čistota vemene	pastruky	76	88	100	112	124	bez závad	98

Rámec – Frame. Osvalení – Muscularity. Končetiny celkem – Feet and Legs. Vemeno celkem – Udder.



PLATAN



RAD-535

FLECKVIEH

JHB Platan ET
CZ 764546053
*29. 6. 2016

Diagonála otců:

Isario P (Irola x Winnipeg)	X	Vlax (Rumgo x Gebalot)	X	Manitoba (Malefiz x Horwein)
---------------------------------------	---	----------------------------------	---	--

M: Lina 2 **12020 4,13** 496 **3,46** 416
MM: Lea 4 **11128 4,40** 490 **3,71** 433

GENOMICKÉ PLEMENNÉ HODNOTY/ GENOMIC BREEDING VALUES 8/2019 (DAC)

GZW (celk. sel. index)	GZW (total)	115 (68 %)
MW (mléčný index)	MW (milk)	109 (74 %)
FW (masný index)	FW (beef)	97 (68 %)
FIT (index zdraví)	FIT (fitness)	118 (71 %)
Mléko	Milk	+187 kg
Tuk	Fat	+0,04 % +11 kg
Bílkoviny	Protein	+0,11 % +15 kg
Netto přírůstek	Net daily gain	99
Jatečná výtěžnost	Carcasse perc.	96
Jatečné třídy	EUROP trade cl.	100
Dlouhověkost	Longevity	110 (71 %)
Perzistence	Persistency	115 (74 %)
Somatické buňky	Somatic cells	124 (72 %)
Zdraví vemene	Udder health	125 (74 %)
Dojitelnost	Milkability	84 (72 %)
Plodnost dcer	D. fertility	109 (52 %)
Plodnost pat.	Pat. fertility	-
Snadnost telení (pat./mat.)	Calving easy	110 (71 %)/106 (59 %)
Vitalita	Vitality	103 (58 %)

DAC (genomické plemenné hodnoty) 8/2019

	76	88	100	112	124		
rámec						malý	105
osvalení						slabé	110
končetiny celkem						nevyhovující	98
vemeno celkem						nevyhovující	113
výška v kříži						malá	101
délka těla						krátké	104
délka zadě						krátká	110
šířka zadě						úzká	109
sklon zadě						zdvížená	104
hloubka středotrupí						mělké	106
postoj zad. končetin						strmý	100
charakter hlezna						hrubý	91
spěnka						měkká	104
paznehty – patka						nízká	99
upnutí předního vemene						volné	117
délka předního vemene						krátké	106
nasazení vem. – upnutí						nízko	100
délka zad. upnutí vem.						krátké	89
závěsný vaz						slabý	108
hloubka vemene						hluboké	108
postavení struků						do stran	106
délka struků						krátké	102
tloušťka struků						tenké	101
rozmístění př. struků						od sebe	109
rozmístění zad. struků						od sebe	102
čistota vemene						pastruky	107
						velký	105
						vysoké	110
						ideální	98
						ideální	113
						velká	101
						douhé	104
						široká	110
						široká	109
						sražená	104
						hluboké	106
						šavlovitý	100
						suchý	91
						strmá	104
						vysoká	99
						pevné	117
						douhé	106
						vysoko	100
						douhé	89
						výrazný	108
						mělké	108
						do středu	106
						douhé	102
						silné	101
						k sobě	109
						k sobě	102
						bez závad	107

Rámec – Frame. Osvalení – Muscularity. Končetiny celkem – Feet and Legs. Vemeno celkem – Udder.

Platan je s GZW 115 nejlepším synem Isaria ze 130 testovaných potomků tohoto býka. Přednosti Platana najdeme především v oblasti znaků fitness. Platan je extrémním zlepšovatelem obsahu somatických buněk v mléce a zdraví vemene. Díky tomu ale není příliš vhodným býkem pro inseminaci krav s pomalým spouštěním mléka. Platan má v pořádku plemenné hodnoty pro mléčnou produkci i pro zevnějšek a hodí se i na jalovice.

His GZW 115 placed Platan to the position of the best son of Isario from all of his 130 genomically tested sons. The advantages of Platan are mainly found in the area of fitness traits. Platan is an extreme improver of somatic cells and udder health. However, he is not good choice for cows with slower milking speed. Platan is complete bull regarding milk production and exterior of his progeny and he is suitable for insemination of heifers.



JHB Platan RAD-535



FIT

ZDRAVÍ VEMENE BEZCHYBNÝ EXTERIÉR
UDDER HEALTH GREAT EXTERIOR

PAMIR P



MOR-273

FLECKVIEH

JHB Pamir Pp ET
CZ 764544053
*28. 6. 2016

Diagonála otců:

Mupfel Pp	X	Reumut	X	Ettal
(Mungo x Ruakana)		(Raufbold x Ruap)		(Enrico x Malefiz)

M: Ladona 2 **9813 5,12** 502 **4,08** 400
MM: Larissa 4 **12566 4,33** 544 **3,75** 470

GENOMICKÉ PLEMENNÉ HODNOTY/ GENOMIC BREEDING VALUES 8/2019 (DAC)

GZW (celk. sel. index)	GZW (total)	120 (67 %)
MW (mléčný index)	MW (milk)	118 (72 %)
FW (masný index)	FW (beef)	107 (66 %)
FIT (index zdraví)	FIT (fitness)	101 (70 %)
Mléko	Milk	+622 kg
Tuk	Fat	+0,05 % +30 kg
Bílkoviny	Protein	0,00 % +22 kg
Netto přírůstek	Net daily gain	107
Jatečná výtěžnost	Carcasse perc.	100
Jatečné třídy	EUROP trade cl.	109
Dlouhověkost	Longevity	102 (70 %)
Perzistence	Persistency	99 (72 %)
Somatické buňky	Somatic cells	92 (70 %)
Zdraví vemene	Udder health	96 (73 %)
Dojitelnost	Milkability	117 (71 %)
Plodnost dcer	D. fertility	97 (52 %)
Plodnost pat.	Pat. fertility	+4 %
Snadnost telení (pat./mat.)	Calving easy	109 (89 %)/110 (59 %)
Vitalita	Vitality	107 (68 %)

DAC (genomické plemenné hodnoty) 8/2019

	76	88	100	112	124		
rámec						malý	97
osvalení						slabé	105
končetiny celkem						nevyhovující	113
vemeno celkem						nevyhovující	108
výška v kříži						malá	97
délka těla						krátké	96
délka zadě						krátká	99
šířka zadě						úzká	105
sklon zadě						zdvížená	98
hloubka středotrupí						mělké	95
postoj zad. končetin						strmý	94
charakter hlezna						hrubý	103
spěnka						měkká	106
paznehty – patka						nízká	113
upnutí předního vemene						volné	113
délka předního vemene						krátké	103
nasazení vem. – upnutí						nízko	98
délka zad. upnutí vem.						krátké	101
závěsný vaz						slabý	110
hloubka vemene						hluboké	100
postavení struků						do stran	101
délka struků						krátké	102
tloušťka struků						tenké	102
rozmístění př. struků						od sebe	114
rozmístění zad. struků						od sebe	102
čistota vemene						pastruky	105
							velký 97
							vysoké 105
							ideální 113
							ideální 108
							velká 97
							douhé 96
							široká 99
							široká 105
							sražená 98
							hluboké 95
							šavlovitý 94
							suchý 103
							strmý 106
							vysoká 113
							pevné 113
							douhé 103
							vysoko 98
							douhé 101
							výrazný 110
							mělké 100
							do středu 101
							douhé 102
							silné 102
							k sobě 114
							k sobě 102
							bez závad 105

Rámec – Frame. Osvalení – Muscularity. Končetiny celkem – Feet and Legs. Vemeno celkem – Udder.

Pamir se narodil po dovozu embrya z Rakouska a momentálně patří do absolutní špičky mezi geneticky bezrohými strakatými býky. Jde o jednoho z mála předních geneticky bezrohých býků, kteří nemají v pozici otce Mahanga. V porovnání s jinými TOP bezrohými plemeny vyniká Pamir komplexností, zejména pokud jde o oblast znaků zevnějšku. Po své matce přenáší skvělý obsah mléčného tuku. Pamir byl nasazen v pozici otce býků. Můžeme jej doporučit pro inseminaci nejlepších krav a jalovic ve stádě.

Pamir was born from embryo imported from Austria and he currently belongs to the top polled Fleckvieh bulls. He is one of very few polled sires who do not have Mahango in paternal position. Compare to other top polled sires, Pamir displays complexity, especially in type traits. He transmits excellent fat content as well as his dam does. Pamir was used in a position of sire of sons. We recommend him to insemination of the best cows and heifers in the herd.



Pamir Pp MOR-273

**✓ OTEC BÝKŮ GENETICKY BEZROHÝ
SIRE OF SONS POLLED**

JHB Paganini ET
CZ 764564053
*22. 7. 2016

Diagonála otců:

Hubraum	X	Reumut	X	Ettal
(Hutera x Manitoba)		(Raufbold x Raubling)		(Enrico x Malefiz)

M: Ladona 2 **9813 5,12** 502 **4,08** 400
MM: Larissa 4 **12566 4,33** 544 **3,75** 470

GENOMICKÉ PLEMENNÉ HODNOTY/ GENOMIC BREEDING VALUES 8/2019 (DAC)

GZW (celk. sel. index)	GZW (total)	116 (67 %)
MW (mléčný index)	MW (milk)	123 (72 %)
FW (masný index)	FW (beef)	101 (67 %)
FIT (index zdraví)	FIT (fitness)	97 (70 %)
Mléko	Milk	+537 kg
Tuk	Fat	+0,32 % +48 kg
Bílkoviny	Protein	+0,01 % +20 kg
Netto přírůstek	Net daily gain	98
Jatečná výtěžnost	Carcasse perc.	99
Jatečné třídy	EUROP trade cl.	104
Dlouhověkost	Longevity	96 (71 %)
Perzistence	Persistency	82 (72 %)
Somatické buňky	Somatic cells	92 (70 %)
Zdraví vemene	Udder health	94 (73 %)
Dojitelnost	Milkability	112 (71 %)
Plodnost dcer	D. fertility	111 (52 %)
Plodnost pat.	Pat. fertility	+3 %
Snadnost telení (pat./mat.)	Calving easy	112 (72 %)/105 (58 %)
Vitalita	Vitality	95 (59 %)

DAC (genomické plemenné hodnoty) 8/2019

	76	88	100	112	124		
rámec						malý	102
osvalení						velký	102
končetiny celkem						slabé	99
vemeno celkem						nevyhovující	102
výška v kříži						nevyhovující	112
délka těla						malá	103
délka zadě						krátké	106
šířka zadě						krátká	104
sklon zadě						úzká	104
hloubka středotrupí						zdvížená	100
postoj zad. končetin						mělké	100
charakter hlezna						strmý	88
spěnka						hrubý	100
paznehty – patka						měkká	97
upnutí předního vemene						nízká	109
délka předního vemene						volné	113
nasazení vem. – upnutí						krátké	108
délka zad. upnutí vem.						nízko	104
závěsný vaz						krátké	100
hloubka vemene						slabý	105
postavení struků						hluboké	106
délka struků						do stran	95
tloušťka struků						krátké	90
rozmístění př. struků						tenké	95
rozmístění zad. struků						od sebe	119
čistota vemene						od sebe	104
						pastruky	107

Rámec – Frame. Osvalení – Muscularity. Končetiny celkem – Feet and Legs. Vemeno celkem – Udder.

Paganini má stejnou matku jako Pamir P a také pochází z dovozu embrya z Rakouska. Stejně jako Pamir i Paganini podědil po své matce skvělý obsah mléčného tuku. Do přípařovacíh plánů tohoto býka doporučujeme především jako korektora příliš široce rozmístěných struků. Také Paganiniho můžeme doporučit pro inseminaci jalovic.

Paganini has got as same mother as Pamir P and he was also born from embryo imported from Austria. Just like Pamir P, Paganini received high percentages of milk fat from his dam. We recommend him as a corrector of too wide teat placement in mating plans. He is also perfect choice for insemination of heifers.



Paganini HCH-036

OBSAH MLÉČNÉHO TUKU ROZMÍSTĚNÍ STRUKŮ VÝBORNÁ VLASTNÍ PLODNOST
HIGH FAT TEAT PLACEMENT HIGH PATERNAL FERTILITY

MILAN



MOR-276

FLECKVIEH

Milan ET
DE 951431985
*27. 6. 2016

Diagonála otců:

Mahango Pp	X	Hulkor	X	Imo
(Mungo Pp x Round Up)		(Hulock x Romel)		(Regio x Honer)

M: Calibra Ø3 **8627 4,77** 452 **3,51** 335
 MM: Chantre Ø5 **9535 4,23** 403 **3,40** 324

GENOMICKÉ PLEMENNÉ HODNOTY/ GENOMIC BREEDING VALUES 8/2019 (DAC)

GZW (celk. sel. index)	GZW (total)	130 (68 %)
MW (mléčný index)	MW (milk)	116 (74 %)
FW (masný index)	FW (beef)	116 (68 %)
FIT (index zdraví)	FIT (fitness)	118 (72 %)
Mléko	Milk	+892 kg
Tuk	Fat	-0,19 % +21 kg
Bílkoviny	Protein	-0,09 % +23 kg
Netto přírůstek	Net daily gain	109
Jatečná výtěžnost	Carcasse perc.	109
Jatečné třídy	EUROP trade cl.	117
Dlouhověkost	Longevity	116 (72 %)
Perzistence	Persistency	114 (74 %)
Somatické buňky	Somatic cells	108 (72 %)
Zdraví vemene	Udder health	110 (75 %)
Dojitelnost	Milkability	105 (72 %)
Plodnost dcer	D. fertility	110 (54 %)
Plodnost pat.	Pat. fertility	-4 %
Snadnost telení (pat./mat.)	Calving easy	110 (67 %)/109 (60 %)
Vitalita	Vitality	108 (59 %)

DAC (genomické plemenné hodnoty) 8/2019

	76	88	100	112	124		
rámec						malý	109
osvalení						slabé	114
končetiny celkem						nevyhovující	ideální 100
vemeno celkem						nevyhovující	ideální 115
výška v kříži						malá	107
délka těla						krátké	110
délka zádě						krátká	114
šířka zádě						úzká	105
sklon zádě						zdvížená	122
hloubka středotrupí						mělké	109
postoj zad. končetin						strmý	94
charakter hlezna						hrubý	95
spěnka						měkká	105
paznehty – patka						nízká	109
upnutí předního vemene						volné	116
délka předního vemene						krátké	111
nasazení vem. – upnutí						nízko	106
délka zad. upnutí vem.						krátké	97
závěsný vaz						slabý	102
hloubka vemene						hluboké	104
postavení struků						do stran	106
délka struků						krátké	110
tloušťka struků						tenké	98
rozmístění př. struků						od sebe	107
rozmístění zad. struků						od sebe	101
čistota vemene						pastruky	104

Rámec – Frame. Osvalení – Muscularity. Končetiny celkem – Feet and Legs. Vemeno celkem – Udder.

Milan je sám o sobě býkem s výborným užitkovým typem. Výborné parametry masné užitkovosti synů i osvalení dcer nám dává i jeho genomická předpověď plemenných hodnot. Milan je však býkem určeným primárně do dojených systémů s vysokými předpoklady pro vysokou dojitivost i výbornou dojitelnost jeho dcer. Milana doporučujeme i do systémů s mléčnými roboty. Pro praktické využití je vhodným kandidátem pro inseminaci jalovic, především dcer býků, kteří mají poněkud slabší vlohy pro osvalení.

He is a bull of great dual purpose type. Excellent parameters of meat production of his sons and muscularity of his daughters are also confirmed by his genomic prediction of breeding values. Milan, however, is a sire designed primarily for milking systems with high prerequisites for high milk yield and excellent milkability of his daughters. We also recommend Milan to milk robot systems. For practical use, he is suitable candidate for insemination of heifers, especially daughters of bulls who have somewhat weaker ability to carry good muscularity.



Milan MOR-276

VYSOKÉ MLÉKO I MASO PORODY
HIGH MILK AND MEAT EASY CALVING

MAREK



MOR-275

FLECKVIEH

Marek Pp
DE 951431984
*27. 6. 2016

Diagonála otců:

Mahango Pp	X	Hulkor	X	Imo
(Mungo Pp x Round Up)		(Hulock x Romel)		(Regio x Honer)

M: Calibra Ø3 **8627 4,77** 452 **3,51** 335
 MM: Chantre Ø5 **9535 4,23** 403 **3,40** 324

GENOMICKÉ PLEMENNÉ HODNOTY/ GENOMIC BREEDING VALUES 8/2019 (DAC)

GZW (celk. sel. index)	GZW (total)	128 (68 %)
MW (mléčný index)	MW (milk)	112 (74 %)
FW (masný index)	FW (beef)	109 (68 %)
FIT (index zdraví)	FIT (fitness)	123 (71 %)
Mléko	Milk	+634 kg
Tuk	Fat	-0,14 % +15 kg
Bílkoviny	Protein	-0,05 % +19 kg
Netto přírůstek	Net daily gain	106
Jatečná výtěžnost	Carcasse perc.	109
Jatečné třídy	EUROP trade cl.	105
Dlouhověkost	Longevity	122 (72 %)
Perzistence	Persistency	128 (74 %)
Somatické buňky	Somatic cells	111 (71 %)
Zdraví vemene	Udder health	113 (74 %)
Dojitelnost	Milkability	94 (72 %)
Plodnost dcer	D. fertility	107 (54 %)
Plodnost pat.	Pat. fertility	-
Snadnost telení (pat./mat.)	Calving easy	107 (65 %)/109 (60 %)
Vitalita	Vitality	107 (59 %)

DAC (genomické plemenné hodnoty) 8/2019

	76	88	100	112	124		
rámec						malý	109
osvalení						slabé	114
končetiny celkem						nevyhovující	111
vemeno celkem						nevyhovující	114
výška v kříži						malá	109
délka těla						krátké	105
délka zadě						krátká	112
šířka zadě						úzká	103
sklon zadě						zdvížená	115
hloubka středotrupí						mělké	109
postoj zad. končetin						strmý	90
charakter hlezna						hrubý	105
spěnka						měkká	108
paznehty – patka						nízká	108
upnutí předního vemene						volné	114
délka předního vemene						krátké	104
nasazení vem. – upnutí						nízko	107
délka zad. upnutí vem.						krátké	100
závěsný vaz						slabý	105
hloubka vemene						hluboké	112
postavení struků						do stran	106
délka struků						krátké	104
tloušťka struků						tenké	95
rozmístění př. struků						od sebe	97
rozmístění zad. struků						od sebe	96
čistota vemene						pastruky	103
						velký	109
						vyšoké	114
						ideální	111
						ideální	114
						velká	109
						douhé	105
						široká	112
						široká	103
						sražená	115
						hluboké	109
						šavlovitý	90
						suchý	105
						strmá	108
						vyšoká	108
						pevné	114
						douhé	104
						vyšoké	107
						douhé	100
						výrazný	105
						mělké	112
						do středu	106
						douhé	104
						silné	95
						k sobě	97
						k sobě	96
						bez závad	103

Rámec – Frame. Osvalení – Muscularity. Končetiny celkem – Feet and Legs. Vemeno celkem – Udder.

Marek je geneticky bezrohým synem známého Mahanga a plným bratrem Milana. Největší předností tohoto plemeníka je špičková úroveň znaků fitness. Můžeme očekávat střední rámec, slušné osvalení a dobře utvářené končetiny a vemena bez extrémů. Marek je vhodným býkem pro chovatele, kteří hledají především bezproblémovost a nízké náklady.

Marek is polled son of Mahango and full brother of Milan. The greatest advantage of this sire is his top fitness. We can expect a medium frame, good muscularity and correct feet and legs together with udders without extremes. Marek is suitable sire for farmers who are looking for trouble-free cows with low cost production.



Marek Pp MOR-275



FIT

GENETICKY BEZROHÝ FITNESS
POLLED FITNESS

WATTZAHL



HG-427

FLECKVIEH

Wattzahl
DE 948343767
*29. 9. 2014

Diagonála otců:

Watt	X	Rave	X	Zahner
(Willenberg x Rau)		(Rau x Herich)		(Zahn x Horb)

M: Oktober 3 **10227 4,17** 426 **3,64** 372
MM: Obama 4 **8596 4,54** 391 **3,64** 313

GENOMICKÉ PLEMENNÉ HODNOTY/ GENOMIC BREEDING VALUES 8/2019 (DAC)

GZW (celk. sel. index)	GZW (total)	124 (73 %)
MW (mléčný index)	MW (milk)	119 (76 %)
FW (masný index)	FW (beef)	113 (82 %)
FIT (index zdraví)	FIT (fitness)	108 (75 %)
Mléko	Milk	+879 kg
Tuk	Fat	-0,15 % +24 kg
Bílkoviny	Protein	-0,03 % +29 kg
Netto přírůstek	Net daily gain	111
Jatečná výtěžnost	Carcasse perc.	112
Jatečné třídy	EUROP trade cl.	107
Dlouhověkost	Longevity	111 (74 %)
Perzistence	Persistency	106 (76 %)
Somatické buňky	Somatic cells	110 (74 %)
Zdraví vemene	Udder health	110 (76 %)
Dojitelnost	Milkability	100 (74 %)
Plodnost dcer	D. fertility	101 (57 %)
Plodnost pat.	Pat. fertility	-3 %
Snadnost telení (pat./mat.)	Calving easy	103 (97 %)/104 (68 %)
Vitalita	Vitality	93 (87 %)

DAC (genomické plemenné hodnoty) 8/2019

	76	88	100	112	124		
rámec						malý	96
osvalení						slabé	101
končetiny celkem						nevyhovující	102
vemeno celkem						nevyhovující	106
výška v kříži						malá	94
délka těla						krátké	96
délka zadě						krátká	100
šířka zadě						úzká	107
sklon zadě						zdvížená	103
hloubka středotrupí						mělké	97
postoj zad. končetin						strmý	105
charakter hlezna						hrubý	100
spěnka						měkká	96
paznehty – patka						nízká	110
upnutí předního vemene						volné	95
délka předního vemene						krátké	100
nasazení vem. – upnutí						nízko	104
délka zad. upnutí vem.						krátké	113
závěsný vaz						slabý	115
hloubka vemene						hluboké	98
postavení struků						do stran	116
délka struků						krátké	91
tloušťka struků						tenké	91
rozmístění př. struků						od sebe	87
rozmístění zad. struků						od sebe	106
čistota vemene						pastruky	103
							bez závad

Rámec – Frame. Osvalení – Muscularity. Končetiny celkem – Feet and Legs. Vemeno celkem – Udder.

Wattzahl si dlouhodobě drží vysokou hodnotu indexu gGZW. V jeho původu nalezneme dvakrát specialistu na zlepšování vemene býka Rau. Wattzahl je výrazným zlepšovatelem mléčné a masné produkce i zdraví. Wattzahl je zapsán i v oddíle M strakatého skotu a je tak využitelný v chovu krav bez tržní produkce mléka.

Wattzahl has been keeping high GZW index value for a long time. We can see sire Rau, a special corrector of udders, two times in his pedigree. Wattzahl himself is a very good improver of milk & beef production and health.



Wattzahl RAD-427



ŠPIČKOVÁ HODNOTA INDEXU GZW ZLEPŠOVATEL MLÉČNÉ I MASNÉ PRODUKCE BEZ CHYB VE ZNACÍCH FITNESS
I DOBRÝ TYP • TOP INDEX GZW MILK AND BEEF PRODUCTION IMPROVER FITNESS AND TYPE FAULTLESS

Diagonála otců:

Waldbrand	X	Valfin	X	Rau
(Winnipeg x Malefiz)		(Natif JB x Imposteur)		(Rumba x Malf)

M: JHB Eva 3	3 305 13301 3,64 488 3,50 465	G+ 83
MM: JHB Eva 2	4 305 11515 4,51 519 3,41 393	G+ 83

PLEMENNÉ HODNOTY/BREEDING VALUES 8/2019 (DAC) 494 dcer/54 stád

GZW (celk. sel. index)	GZW (total)	122 (88 %)
MW (mléčný index)	MW (milk)	120 (98 %)
FW (masný index)	FW (beef)	94 (85 %)
FIT (index zdraví)	FIT (fitness)	108 (84 %)
Mléko	Milk	+ 826 kg
Tuk	Fat	- 0,06 % + 30 kg
Bílkoviny	Protein	- 0,01 % + 28 kg
Netto přírůstek	Net daily gain	98
Jatečná výtěžnost	Carcasse perc.	95
Jatečné třídy	EUROP trade cl.	94
Dlouhověkost	Longevity	116 (80 %)
Perzistence	Persistency	79 (98 %)
Somatické buňky	Somatic cells	106 (96 %)
Zdraví vemene	Udder health	107 (94 %)
Dojitelnost	Milkability	118 (96 %)
Plodnost dcer	D. fertility	105 (60 %)
Plodnost pat.	Pat. fertility	+ 1 %
Snadnost telení (pat./mat.)	Calving easy	108 (99 %)/101 (86 %)
Vitalita	Vitality	101 (95 %)

DAC 8/2019 (303 dcer)

	76	88	100	112	124		
rámec						malý	105
osvalení						slabé	99
končetiny celkem						nevyhovující	106
vemeno celkem						nevyhovující	123
výška v kříži						malá	103
délka těla						krátké	104
délka zadě						krátká	106
šířka zadě						úzká	101
sklon zadě						zdvížená	96
hloubka středotrupí						mělké	113
postoj zad. končetin						strmý	99
charakter hlezna						hrubý	102
spěnka						měkká	103
pažehty – patka						nízká	109
upnutí předního vemene						volné	113
délka předního vemene						krátké	102
nasazení vem. – upnutí						nízko	112
délka zad. upnutí vem.						krátké	115
závěsný vaz						slabý	116
hloubka vemene						hluboké	101
postavení struků						do stran	117
délka struků						krátké	87
tloušťka struků						tenké	92
rozmístění př. struků						od sebe	122
rozmístění zad. struků						od sebe	111
čistota vemene						pastruky	107
						velký	105
						vysoké	99
						ideální	106
						ideální	123
						velká	103
						douhé	104
						široká	106
						široká	101
						sražená	96
						hluboké	113
						šavlovitý	99
						suchý	102
						strmá	103
						vysoká	109
						pevné	113
						douhé	102
						vysoko	112
						douhé	115
						výrazný	116
						mělké	101
						do středu	117
						douhé	87
						silné	92
						k sobě	122
						k sobě	111
						bez závad	107

Rámec – Frame. Osvalení – Muscularity. Končetiny celkem – Feet and Legs. Vemeno celkem – Udder.

Mogul ve svém původu kombinuje nejlepší strakaté býky poslední dekády Waldbrand x Valfin x Rau x Weinold na vysoce výkonné domácí rodině matek. To je, spolu s velmi dobrými genomickými předpoklady, vyneslo před lety do čela žebříčku nejvyužívanějších mladých býků v ČR. Nyní má již Mogul vysoký počet dojíících dcer a jejich výsledky ještě překonávají genomická očekávání vkládaná do tohoto pleménika. Dnes již můžeme s jistotou tvrdit, že je razantním zlepšovatelem mléčné užitkovosti. Vynikající je však i hodnocení dcer pokud jde o jejich zevnější, zvláště pak u utváření vemene. Mogul má špičkové výsledky vlastní plodnosti a skvěle se hodí i pro inseminaci jalovic. V současnosti je Mogul třetím nejlepším synem Waldbranda dle GZW ze 428 testovaných potomků tohoto špičkového otce býků. Prvním dostupným synem Mogula je náš pleménik Protein.

Mogul has got the best Fleckvieh sires of the last decade: Waldbrand x Valfin x Rau x Weinold, in his pedigree. He comes from high performance domestic bull mother cow family. Such as pedigree in combination with very good genomic results made Mogul to be the most used young bull in the Czech Republic several years ago. Mogul has already high number of daughters, whose production overcomes all expectations. Currently, we can say that he is a great improver of milk production. Also exterior evaluation of his daughters is superior. Mogul has got outstanding fertility and he is excellent choice for insemination of heifers. Today, he is third best son of Waldbrand out of 428 tested sons of this superior sire of sons. Our Protein is the first son of Mogul.



JHB Mogul HG-402

HURLY



HCH-044

FLECKVIEH

Hurly
DE 947424346
*7. 8. 2012

Diagonála otců:

Hulkor	X	Sego	X	Hippo
(Hulock x Romel)		(Safir x Stego)		(Hodach x Horb)

M: Afra Ø7 **9447 4,01** 379 **3,64** 343
MM: Amanda Ø9 **8752 4,17** 365 **3,48** 305

PLEMENNÉ HODNOTY/BREEDING VALUES 8/2019 (DAC) 2254 dcer/1581 stád

GZW (celk. sel. index)	GZW (total)	137 (97 %)
MW (mléčný index)	MW (milk)	119 (99 %)
FW (masný index)	FW (beef)	114 (99 %)
FIT (index zdraví)	FIT (fitness)	119 (97 %)
Mléko	Milk	+998 kg
Tuk	Fat	-0,26 % +19 kg
Bílkoviny	Protein	-0,03 % +33 kg
Netto přírůstek	Net daily gain	109
Jatečná výtěžnost	Carcasse perc.	116
Jatečné třídy	EUROP trade cl.	105
Dlouhověkost	Longevity	112 (93 %)
Perzistence	Persistency	108 (99 %)
Somatické buňky	Somatic cells	107 (99 %)
Zdraví vemene	Udder health	111 (98 %)
Dojitelnost	Milkability	82 (99 %)
Plodnost dcer	D. fertility	117 (95 %)
Plodnost pat. CZ	Pat. fertility CZ	0 %
Snadnost telení (pat./mat.)	Calving easy	118 (99 %)/102 (99 %)
Vitalita	Vitality	114 (99 %)

DAC 8/2019 (739 dcer)

76 88 100 112 124

rámec	malý	velký	104
osvalení	slabé	vysoké	102
končetiny celkem	nevyhovující	ideální	111
vemeno celkem	nevyhovující	ideální	118
výška v kříži	malá	velká	105
délka těla	krátké	douhé	104
délka zádě	krátká	široká	105
šířka zádě	úzká	široká	104
sklon zádě	zdvížená	sražená	82
hloubka středotrupí	mělké	hluboké	104
postoj zad. končetin	strmý	šavlovitý	96
charakter hlezna	hrubý	suchý	104
spěnka	měkká	strmá	104
paznehty – patka	nízká	vysoká	109
upnutí předního vemene	volné	pevné	112
délka předního vemene	krátké	douhé	116
nasazení vem. – upnutí	nízko	vysoko	96
délka zad. upnutí vem.	krátké	douhé	102
závěsný vaz	slabý	výrazný	99
hloubka vemene	hluboké	mělké	110
postavení struků	do stran	do středu	100
délka struků	krátké	douhé	110
tloušťka struků	tenké	silné	102
rozmístění př. struků	od sebe	k sobě	113
rozmístění zad. struků	od sebe	k sobě	102
čistota vemene	pastruky	bez závad	104

Rámec – Frame. Osvalení – Muscularity. Končetiny celkem – Feet and Legs. Vemeno celkem – Udder.

Hurly je jedním z mála býků, kteří jsou po prověření na dcerách lepší, než jim předpovídala genomika. Jeho úspěch je fantastický a drží se na třetím místě mezi býky prověřenými na dcerách. Jeho původ postavený na kombinaci býků Hulkor x Sego představuje pro většinu plemenic zdroj nepříbuzných genů. Hurly je špičkovým zlepšovatelem mléčné produkce a má velmi solidní výsledky i v masné užitkovosti potomstva. Hurly zlepšuje dlouhověkost, plodnost i zdraví. Pozitivně je třeba hodnotit i zevnějšek dcer. Skvěle se hodí i na inseminaci jalovic. Hurly je zkrátka býkem pro nejnáročnější chovatele.



Hurly HCH-044



✓ **OTEC BÝKŮ POPULAČNÍ ŠPIČKA PROVĚŘENÁ NA DCERÁCH**
CZECH MARKET ONLY

Edelstein ET
DE 953147492
*4. 10. 2017

Diagonála otců:

Etoscha	X	Impression	X	Wipeg
(Everest x Idiom)		(Imposium x Romel)		(Winnipeg x Romor)

M: DE 949926228 1 305 **10525 4,39** 462 **3,91** 412
MM: DE 948227621 Ø4 **13516 4,02** 543 **3,65** 493

GENOMICKÉ PLEMENNÉ HODNOTY/ GENOMIC BREEDING VALUES 8/2019 (DAC)

GZW (celk. sel. index)	GZW (total)	136 (68 %)
MW (mléčný index)	MW (milk)	120 (74 %)
FW (masný index)	FW (beef)	110 (70 %)
FIT (index zdraví)	FIT (fitness)	125 (69 %)
Mléko	Milk	+ 633 kg
Tuk	Fat	+ 0,01 % + 27 kg
Bílkoviny	Protein	+ 0,10 % + 30 kg
Netto přírůstek	Net daily gain	107
Jatečná výtěžnost	Carcasse perc.	111
Jatečné třídy	EUROP trade cl.	106
Dlouhověkost	Longevity	123 (68 %)
Perzistence	Persistency	112 (74 %)
Somatické buňky	Somatic cells	108 (72 %)
Zdraví vemene	Udder health	114 (74 %)
Dojitelnost	Milkability	105 (73 %)
Plodnost dcer	D. fertility	117 (49 %)
Plodnost pat.	Pat. fertility	-
Snadnost telení (pat./mat.)	Calving easy	113 (66 %)/108 (60 %)
Vitalita	Vitality	107 (61 %)

DAC (genomické plemenné hodnoty) 8/2019

	76	88	100	112	124		
rámec						malý	110
osvalení						slabé	96
končetiny celkem						nevyhovující	114
vemeno celkem						nevyhovující	136
výška v kříži						malá	112
délka těla						krátké	113
délka zádě						krátká	115
šířka zádě						úzká	102
sklon zádě						zdvížená	97
hloubka středotrupí						mělké	101
postoj zad. končetin						strmý	98
charakter hlezna						hrubý	113
spěnka						měkká	110
paznehty – patka						nízká	113
upnutí předního vemene						volné	123
délka předního vemene						krátké	103
nasazení vem. – upnutí						nízko	101
délka zad. upnutí vem.						krátké	87
závěsný vaz						slabý	115
hloubka vemene						hluboké	133
postavení struků						do stran	112
délka struků						krátké	86
tloušťka struků						tenké	96
rozmístění př. struků						od sebe	110
rozmístění zad. struků						od sebe	100
čistota vemene						pastruky	101
						velký	110
						vysoké	96
						ideální	114
						ideální	136
						velká	112
						douhé	113
						široká	115
						široká	102
						sražená	97
						hluboké	101
						šavlovitý	98
						suchý	113
						strmá	110
						vysoká	113
						pevné	123
						douhé	103
						vysoko	101
						douhé	87
						výrazný	115
						mělké	133
						do středu	112
						douhé	86
						silné	96
						k sobě	110
						k sobě	100
						bez závad	101

Rámec – Frame. Osvalení – Muscularity. Končetiny celkem – Feet and Legs. Vemeno celkem – Udder.

Edelstein je horkým otcem byků a extrémním zlepšovatelem znaků fitness a utváření vemene. Je jedním z nejvýraznějších byků, pokud jde o plemenné hodnoty pro dlouhověkost a plodnost dcer. Můžeme očekávat mělká a velmi dobře upnutá vemena vepředu. Edelstein je bezchybným býkem vhodným i pro inseminaci jalovic. Doporučujeme jej pro inseminaci nejlepších plemenic v chovu.



EG-059 Edelstein

HEUREKA



HCH - 060

FLECKVIEH

Heureka
DE 952451478
*10. 1. 2017

Diagonála otců:

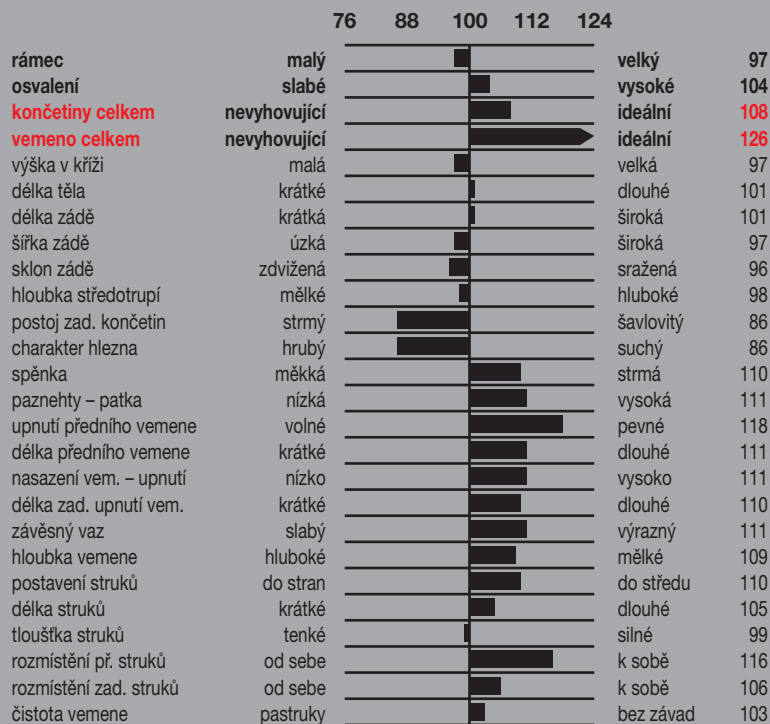
Haribo	X	Dell	X	Winnipeg
(Hutera x Rurex)		(Dextro x Ruap)		(Wespe x Romen)

M: Redella 1 305 **9985 4,19** 418 **3,49** 349
MM: Regatta Ø8 **12133 3,77** 457 **3,56** 431

GENOMICKÉ PLEMENNÉ HODNOTY/ GENOMIC BREEDING VALUES 8/2019 (DAC)

GZW (celk. sel. index)	GZW (total)	124 (69 %)
MW (mléčný index)	MW (milk)	127 (74 %)
FW (masný index)	FW (beef)	101 (69 %)
FIT (index zdraví)	FIT (fitness)	101 (71 %)
Mléko	Milk	+734 kg
Tuk	Fat	+0,23 % +49 kg
Bílkoviny	Protein	+0,03 % +29 kg
Netto přírůstek	Net daily gain	100
Jatečná výtěžnost	Carcasse perc.	95
Jatečné třídy	EUROP trade cl.	107
Dlouhověkost	Longevity	106 (70 %)
Perzistence	Persistency	98 (74 %)
Somatické buňky	Somatic cells	99 (72 %)
Zdraví vemene	Udder health	102 (74 %)
Dojitelnost	Milkability	119 (73 %)
Plodnost dcer	D. fertility	92 (53 %)
Plodnost pat.	Pat. fertility	-4 %
Snadnost telení (pat./mat.)	Calving easy	118 (91 %)/103 (61 %)
Vitalita	Vitality	103 (68 %)

DAC (genomické plemenné hodnoty) 8/2019



Rámec – Frame. Osvalení – Muscularity. Končetiny celkem – Feet and Legs. Vemeno celkem – Udder.

Heureka pochází z velmi hluboké rodiny matek býků, z větve chované na špičkové farmě pana Burgera. Jeho matka matky Regatta vyprodukovala za 8 laktací více než 100 000 kg mléka a je šampionkou výstavy VRF 2011. Regatta je také matkou matky například Symmeho, ale ze stejné rodiny pochází třeba i býci Rumdeuter nebo Seo. Dobrá produkce mléka včetně % mléčných složek, v kombinaci s pěkným profilem znaků zevnějšku, to je Heureka. Lze jej využít i pro inseminaci jalovic a můžeme jej doporučit i do systémů s mléčnými roboty.



Heureka

✓ **MLÉČNÉ SLOŽKY DOJITELNOST VEMENA**
CZECH MARKET ONLY

POLLEDKING PP



POL-025

FLECKVIEH

Polledking PP
DE 952661072
*4. 10. 2017

Diagonála otců:

Partnach PP	X	Incredible PP	X	Valero PS
(Polled Pp x Ruhmreich PS)		(Irola PS x Ralmesbach PS)		(Vanstein x Romello)

M: Agnes Pp 1 291 **7512 3,94** 296 **3,43** 258
MM: Aegidia **10122 4,30** 435 **3,55** 359

GENOMICKÉ PLEMENNÉ HODNOTY/ GENOMIC BREEDING VALUES 8/2019 (DAC)

GZW (celk. sel. index)	GZW (total)	125 (61 %)
MW (mléčný index)	MW (milk)	114 (67 %)
FW (masný index)	FW (beef)	103 (62 %)
FIT (index zdraví)	FIT (fitness)	121 (65 %)
Mléko	Milk	+ 379 kg
Tuk	Fat	+ 0,06 % + 20 kg
Bílkoviny	Protein	+ 0,09 % + 20 kg
Netto přírůstek	Net daily gain	111
Jatečná výtěžnost	Carcasse perc.	100
Jatečné třídy	EUROP trade cl.	99
Dlouhověkost	Longevity	115 (65 %)
Perzistence	Persistency	109 (67 %)
Somatické buňky	Somatic cells	112 (65 %)
Zdraví vemene	Udder health	116 (68 %)
Dojitelnost	Milkability	95 (65 %)
Plodnost dcer	D. fertility	116 (44 %)
Plodnost pat.	Pat. fertility	-
Snadnost telení (pat./mat.)	Calving easy	101 (62 %)/114 (52 %)
Vitalita	Vitality	106 (56 %)

DAC (genomické plemenné hodnoty) 8/2019

		76	88	100	112	124		
rámec	malý	[Bar chart]					velký	103
osvalení	slabé	[Bar chart]					vysoké	103
končetiny celkem	nevyhovující	[Bar chart]					ideální	109
vemeno celkem	nevyhovující	[Bar chart]					ideální	125
výška v kříži	malá	[Bar chart]					velká	100
délka těla	krátké	[Bar chart]					douhé	109
délka zádě	krátká	[Bar chart]					široká	111
šířka zádě	úzká	[Bar chart]					široká	101
sklon zádě	zdvížená	[Bar chart]					sražená	97
hloubka středotrupí	mělké	[Bar chart]					hluboké	102
postoj zad. končetin	strmý	[Bar chart]					šavlovitý	96
charakter hlezna	hrubý	[Bar chart]					suchý	97
spěnka	měkká	[Bar chart]					strmá	106
paznehty – patka	nízká	[Bar chart]					vysoká	107
upnutí předního vemene	volné	[Bar chart]					pevné	127
délka předního vemene	krátké	[Bar chart]					douhé	102
nasazení vem. – upnutí	nízko	[Bar chart]					vysoko	103
délka zad. upnutí vem.	krátké	[Bar chart]					douhé	99
závěsný vaz	slabý	[Bar chart]					výrazný	105
hloubka vemene	hluboké	[Bar chart]					mělké	118
postavení struků	do stran	[Bar chart]					do středu	105
délka struků	krátké	[Bar chart]					douhé	97
tloušťka struků	tenké	[Bar chart]					silné	90
rozmístění př. struků	od sebe	[Bar chart]					k sobě	119
rozmístění zad. struků	od sebe	[Bar chart]					k sobě	99
čistota vemene	pastruky	[Bar chart]					bez závad	103

Rámec – Frame. Osvalení – Muscularity. Končetiny celkem – Feet and Legs. Vemeno celkem – Udder.

Polledking je unikátním plemeníkem pokud jde o složení žádooucích majorgenů. Je homozygotem jak pro bezrohost, tak pro žádooucí alelu pro kappa kasein B i pro vítanou alelu A2 v případě beta kaseinu. Navíc nabídne nepřibuzný původ a velmi pěkné genomické plemenné hodnoty zejména pokud o tvar vemene. Můžeme očekávat dcery s průměrným mléčným výkonem a vynikajícím zdravím. Polledking byl nasazen do šlechtění i v pozici otce býků.



Polledking



HOMOZYGOTNĚ BEZROHÝ + IDEÁLNÍ SLOŽENÍ MLÉČNÉ BÍLKOVINY NEPŘÍBUZNÝ VEMENA

HERODES



HCH-069

FLECKVIEH

Herodes
DE 951373169
*6. 8. 2016

Diagonála otců:

Herzschlag	X	Watt	X	Reumut
(Hutera x Wildwest)		(Willenberg x Rau)		(Raufbold x Ruap)

M: Lamore 1 305 **8253 4,03** 333 **3,48** 287
MM: Lerana 305 **9633 4,52** 435 **3,32** 320

GENOMICKÉ PLEMENNÉ HODNOTY/ GENOMIC BREEDING VALUES 8/2019 (DAC)

GZW (celk. sel. index)	GZW (total)	135 (69 %)
MW (mléčný index)	MW (milk)	133 (73 %)
FW (masný index)	FW (beef)	116 (69 %)
FIT (index zdraví)	FIT (fitness)	100 (72 %)
Mléko	Milk	+ 1065 kg
Tuk	Fat	+ 0,15 % +57 kg
Bílkoviny	Protein	+ 0,01 % +38 kg
Netto přírůstek	Net daily gain	129
Jatečná výtěžnost	Carcasse perc.	102
Jatečné třídy	EUROP trade cl.	114
Dlouhověkost	Longevity	97 (70 %)
Perzistence	Persistency	103 (73 %)
Somatické buňky	Somatic cells	91 (71 %)
Zdraví vemene	Udder health	93 (74 %)
Dojitelnost	Milkability	116 (72 %)
Plodnost dcer	D. fertility	100 (52 %)
Plodnost pat.	Pat. fertility	0 %
Snadnost telení (pat./mat.)	Calving easy	110 (97 %)/111 (67 %)
Vitalita	Vitality	109 (82 %)

DAC (genomické plemenné hodnoty) 8/2019

	76	88	100	112	124		
rámec						malý	109
osvalení						slabé	106
končetiny celkem						nevyhovující	95
vemeno celkem						nevyhovující	108
výška v kříži						malá	106
délka těla						krátké	110
délka zádě						krátká	115
šířka zádě						úzká	111
sklon zádě						zdvížená	90
hloubka středotrupí						mělké	113
postoj zad. končetin						strmý	89
charakter hlezna						hrubý	81
spěnka						měkká	102
paznehty – patka						nízká	111
upnutí předního vemene						volné	113
délka předního vemene						krátké	110
nasazení vem. – upnutí						nízko	112
délka zad. upnutí vem.						krátké	104
závěsný vaz						slabý	108
hloubka vemene						hluboké	102
postavení struků						do stran	104
délka struků						krátké	108
tloušťka struků						tenké	106
rozmístění př. struků						od sebe	96
rozmístění zad. struků						od sebe	102
čistota vemene						pastruky	107
						velký	109
						vysoké	106
						ideální	95
						ideální	108
						velká	106
						douhé	110
						široká	115
						široká	111
						sražená	90
						hluboké	113
						šavlovitý	89
						suchý	81
						strmá	102
						vysoká	111
						pevné	113
						douhé	110
						vysoko	112
						douhé	104
						výrazný	108
						mělké	102
						do středu	104
						douhé	108
						silné	106
						k sobě	96
						k sobě	102
						bez závad	107

Rámec – Frame. Osvalení – Muscularity. Končetiny celkem – Feet and Legs. Vemeno celkem – Udder.

Herodes je synem mimořádně úspěšného specialisty na mléčnou produkci Herzschlaga a matky Larone, která má hned pět kvalitních synů v inseminaci. Z této rodiny ale pochází celá řada dalších býků, přičemž asi nejznámějším je Walk. Herodes je výrazným plemeníkem především pokud jde o plemennou hodnotu pro produkci kg tuku a bílkovin. Slabinou jeho otce jsou znaky fitness. Herodes je tady výrazně lepším býkem a většina znaků zdraví a plodnosti je na průměru populace.



Herodes HCH-069

VÝBORNÁ PRODUKCE PO OTCI SILNÁ RODINA MATEK BÝKŮ
CZECH MARKET ONLY



BA-129

FLECKVIEH

AT 048849429

*7. 10. 2014

Diagonála otců:

Dell (Dextro x Ruap)	X	Vanstein (Randy x Malf)	X	Mandl (Malf x Streitl)
--------------------------------	---	-----------------------------------	---	----------------------------------

M: Adele 5 **11526 3,60** 415 **3,03** 349

MM: Laska 4 **10924 4,24** 463 **3,42** 374

GENOMICKÉ PLEMENNÉ HODNOTY/ GENOMIC BREEDING VALUES 8/2019 (DAC)

GZW (celk. sel. index)	GZW (total)	123 (77 %)
MW (mléčný index)	MW (milk)	114 (79 %)
FW (masný index)	FW (beef)	112 (99 %)
FIT (index zdraví)	FIT (fitness)	108 (77 %)
Mléko	Milk	+306 kg
Tuk	Fat	+0,12 % +22 kg
Bílkoviny	Protein	+0,09 % +18 kg
Netto přírůstek	Net daily gain	112
Jatečná výtěžnost	Carcasse perc.	118
Jatečné třídy	EUROP trade cl.	97
Dlouhověkost	Longevity	108 (74 %)
Perzistence	Persistency	90 (80 %)
Somatické buňky	Somatic cells	99 (78 %)
Zdraví vemene	Udder health	105 (80 %)
Dojitelnost	Milkability	103 (85 %)
Plodnost dcer	D. fertility	102 (56 %)
Plodnost pat.	Pat. fertility	+2 %
Snadnost telení (pat./mat.)	Calving easy	106 (99 %)/110 (80 %)
Vitalita	Vitality	111 (95 %)

DAC (genomické plemenné hodnoty) 8/2019

	76	88	100	112	124		
rámec						malý	119
osvalení						slabé	99
končetiny celkem						nevyhovující	104
vemeno celkem						nevyhovující	121
výška v kříži						malá	121
délka těla						krátké	114
délka zadě						krátká	116
šířka zadě						úzká	113
sklon zadě						zdvížená	106
hloubka středotrupí						mělké	100
postoj zad. končetin						strmý	95
charakter hlezna						hrubý	116
spěnka						měkká	96
paznehty – patka						nízká	96
upnutí předního vemene						volné	116
délka předního vemene						krátké	103
nasazení vem. – upnutí						nízko	102
délka zad. upnutí vem.						krátké	95
závěsný vaz						slabý	105
hloubka vemene						hluboké	125
postavení struků						do stran	124
délka struků						krátké	102
tloušťka struků						tenké	100
rozmístění př. struků						od sebe	112
rozmístění zad. struků						od sebe	121
čistota vemene						pastruky	98
						velký	119
						vysoké	99
						ideální	104
						ideální	121
						velká	121
						douhé	114
						široká	116
						široká	113
						sražená	106
						hluboké	100
						šavlovitý	95
						suchý	116
						strmá	96
						vysoká	96
						pevné	116
						douhé	103
						vysoko	102
						douhé	95
						výrazný	105
						mělké	125
						do středu	124
						douhé	102
						silné	100
						k sobě	112
						k sobě	121
						bez závad	98

Rámec – Frame. Osvalení – Muscularity. Končetiny celkem – Feet and Legs. Vemeno celkem – Udder.

Daily, který je nepříbuzný na velkou část současné populace, má za sebou první výsledky pro prověření na dcerách a zatím si vede velmi dobře. Potvrdil jak výborné vlohy pro obsah mléčných složek, tak pro utváření vemene. Podle plemenných hodnot zlepšuje mléčnou i masnou užitkovost a nemá zásadní problémy ani u znaků zdraví. V případě využití pro inseminaci krav jej doporučujeme nasadit jako korektura příliš širokého rozmístění struků a hloubky vemene. Je méně vhodný pro inseminaci příliš velkých krav. Lze jej doporučit i pro inseminaci jalovic.

Daily is an outcross sire with first wave of milking daughters. He confirmed his genomic prediction and improves the milk components together with super udder shape. He does not have any serious mistakes in health traits. We recommend him as a corrector of widely placed teats and deep udders in the case of insemination of cows. He is less suitable for insemination of too big cows. On the other hand he is very good bull for insemination of virgin heifers.



Daily BA-129



ZLEPŠOVATEL OBSAHU MLÉČNÝCH SLOŽEK KOREKTOR HLUBOKÝCH VEMEN A ŠIROCE POSTAVENÝCH A ROZMÍSTĚNÝCH STRUKŮ • MILK COMPONENTS IMPROVER DEEP UDDER AND WIDELY PLACED TEATS CORRECTOR

SPICE



AMT-114

MONTBELIARD

JHB Spice
CZ 803180053
*13. 7. 2018

Diagonála otců:

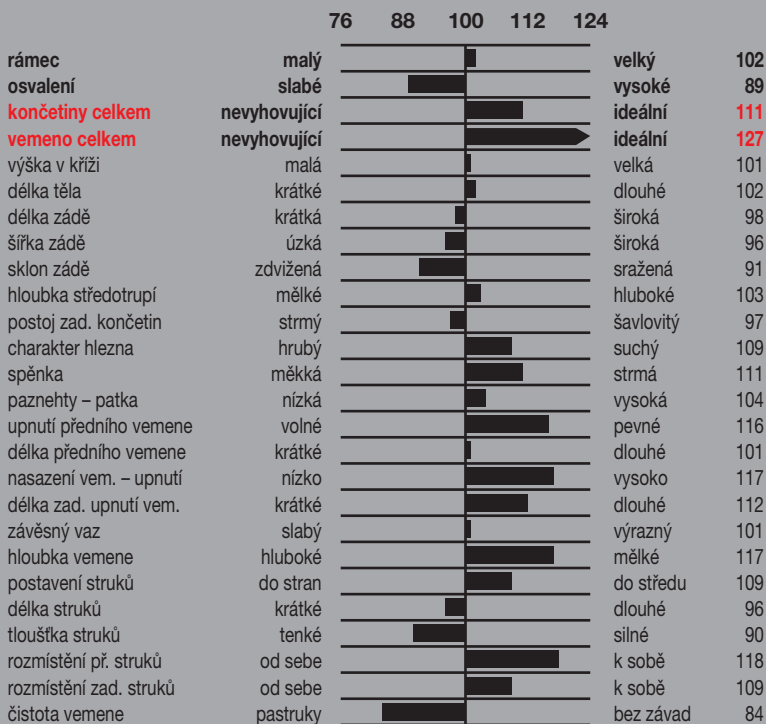
Galileo (Osmium x Levier)	X	Crasat (Redon x Micmac)	X	Valfin JB (Natif JB x Imposteur)
-------------------------------------	---	-----------------------------------	---	--

M: JHB Lucie 6	1 263	7254	3,87	281	3,96	287	G+ 82
MM: JHB Lucie 4	1 278	10847	4,04	438	3,59	389	G+ 81

GENOMICKÉ PLEMENNÉ HODNOTY/ GENOMIC BREEDING VALUES 8/2019 (DAC)

GZW (celk. sel. index)	GZW (total)	124 (59 %)
MW (mléčný index)	MW (milk)	123 (62 %)
FW (masný index)	FW (beef)	92 (57 %)
FIT (index zdraví)	FIT (fitness)	118 (63 %)
Mléko	Milk	+648 kg
Tuk	Fat	+0,13 % +37 kg
Bílkoviny	Protein	+0,05 % +27 kg
Netto přírůstek	Net daily gain	90
Jatečná výtěžnost	Carcasse perc.	103
Jatečné třídy	EUROP trade cl.	86
Dlouhověkost	Longevity	119 (67 %)
Perzistence	Persistency	123 (62 %)
Somatické buňky	Somatic cells	111 (60 %)
Zdraví vemene	Udder health	115 (63 %)
Dojitelnost	Milkability	93 (60 %)
Plodnost dcer	D. fertility	101 (42 %)
Plodnost pat.	Pat. fertility	-
Snadnost telení (pat./mat.)	Calving easy	113 (58 %)/99 (54 %)
Vitalita	Vitality	105 (53 %)

DAC (genomické plemenné hodnoty) 8/2019



Rámec – Frame. Osvalení – Muscularity. Končetiny celkem – Feet and Legs. Vemeno celkem – Udder.

Spice je býkem s více než 90 % podílem krve plemene montbeliard. Díky otci Galileovi, jsou jeho genomické plemenné hodnoty navzdory montbeliardskému původu vysoké. Proti svému otci je však Spice výrazně lepší jak v mléčné užitkovosti, tak v utváření vemene. Za povšimnutí stojí mimořádná plemenná hodnota pro persistenci laktace. Spiceho doporučujeme všude, tam kde je požadavek na potomstvo dojnějšího užitkového typu a chceme zlepšit persistenci laktací.

Spice carries more than 90 % of Montbeliarde blood. Thanks to his sire Galileo, his genomic breeding values are high despite Montbeliard origin. Spice is significantly better than his father in milk production and udder conformation. We have to notice extraordinary breeding value for the persistence of lactation.



JHB Spice AMT-114

✓ MLÉČNÁ PRODUKCE PERSISTENCE LAKTACE
MILK PRODUCTION PERSISTENCE OF LACTATION

LYON



AMT-069

MONTBELIARD

Lyon
CZ 718394032
*19. 3. 2012

Diagonála otců:

Ubalm (Masolino x Gardian)	X	Valfin JB (Natif JB x Imposteur)	X	Levier (Cantadou x Tartars)
--------------------------------------	---	--	---	---------------------------------------

M: CZ 259477932 3 305 **11189 4,15** 464 **3,61** 404 VG 85
MM: CZ 106615932 4 305 **11580 3,44** 398 **3,50** 405 G 79

PLEMENNÉ HODNOTY/ BREEDING VALUES 8/2019 (DAC) 163 dcer/36 stád

GZW (celk. sel. index)	GZW (total)	112 (86 %)
MW (mléčný index)	MW (milk)	115 (95 %)
FW (masný index)	FW (beef)	79 (78 %)
FIT (index zdraví)	FIT (fitness)	112 (82 %)
Mléko	Milk	+431 kg
Tuk	Fat	+0,09 % +25 kg
Bílkoviny	Protein	+0,05 % +19 kg
Netto přírůstek	Net daily gain	86
Jatečná výtěžnost	Carcasse perc.	90
Jatečné třídy	EUROP trade cl.	77
Dlouhověkost	Longevity	109 (80 %)
Perzistence	Persistency	123 (95 %)
Somatické buňky	Somatic cells	109 (93 %)
Zdraví vemene	Udder health	110 (91 %)
Dojitelnost	Milkability	84 (88 %)
Plodnost dcer	D. fertility	105 (57 %)
Plodnost pat.	Pat. fertility	0 %
Snadnost telení (pat./mat.)	Calving easy	106 (94 %)/90 (82 %)
Vitalita	Vitality	110 (81 %)

DAC 8/2019 (109 dcer)

	76	88	100	112	124		
rámec						malý	velký 107
osvalení						slabé	vysoké 85
končetiny celkem						nevyhovující	ideální 103
vemeno celkem						nevyhovující	ideální 110
výška v kříži						malá	velká 112
délka těla						krátké	douhé 107
délka zádě						krátká	široká 95
šířka zádě						úzká	široká 92
sklon zádě						zdvížená	sražená 97
hloubka středotrupí						mělké	hluboké 107
postoj zad. končetin						strmý	šavlovitý 86
charakter hlezna						hrubý	suchý 116
spěnka						měkká	strmá 90
pažehty – patka						nízká	vysoká 91
upnutí předního vemene						volné	pevné 105
délka předního vemene						krátké	douhé 105
nasazení vem. – upnutí						nízko	vysoko 113
délka zad. upnutí vem.						krátké	douhé 102
závěsný vaz						slabý	výrazný 93
hloubka vemene						hluboké	mělké 115
postavení struků						do stran	do středu 97
délka struků						krátké	douhé 119
tloušťka struků						tenké	silné 92
rozmístění př. struků						od sebe	k sobě 113
rozmístění zad. struků						od sebe	k sobě 108
čistota vemene						pastruky	bez závad 83

Rámec – Frame. Osvalení – Muscularity. Končetiny celkem – Feet and Legs. Vemeno celkem – Udder.

Lyon je zástupcem plemene montbeliard a pochází z hluboké rodiny matek býků z Kolovče. Je jedním z prvních vnuků Valfina. Dcery se v praxi projevují bezkonkurenčními končetinami. Mají fantastický postoj ze zadu, suchá hlezna a skvělou motoriku. Do přípravných plánů Lyona jednoznačně doporučujeme jako korektora jednak utváření, ale zejména pak i funkčnosti končetin. Lyonovy dcery jsou mléčnějšího typu a lehce většího tělesného rámce. Laktační křivky mají velmi ploché a dojí mléko s nízkým obsahem somatických buněk.

Lyon is a representative of Montbeliarde breed and comes from a deep cow family. He is one of the first daughter proven grandsons of Valfin. His daughters have got excellent feet and legs. They have a fantastic rear legs from rear view, dry hocks and a great locomotion. We recommend Lyon as the clear improver of these traits. Lyon's daughters are of dairy type and slightly larger body frame. The lactation curves are very flat and there is a low number of somatic cells in their milk.



Lyon AMT-069



SKVĚLÉ KONČETINY NÍZKÉ SOMATICKÉ BUŇKY
GREAT FEET AND LEGS LOW SOMATIC CELLS

HERON



HEL-070

MONTBELIARD

Heron ET
CZ 595993061
*23. 2. 2008

Diagonála otců:

Redon	X	Natif JB	X	Bois le Vin
(Isangrin x Bois le Vin)		(Faucon x Ecossais)		(Martien x Debout)

M: Aurore Bor 2 283 **8411 4,06** 341 **3,45** 291
 MM: Juliana 6 305 **13024 3,50** 456 **3,00** 395

PLEMENNÉ HODNOTY/ BREEDING VALUES 8/2019 (DAC) 1910 dcer/177 stád

GZW (celk. sel. index)	GZW (total)	112 (95 %)
MW (mléčný index)	MW (milk)	117 (99 %)
FW (masný index)	FW (beef)	80 (85 %)
FIT (index zdraví)	FIT (fitness)	106 (93 %)
Mléko	Milk	+552 kg
Tuk	Fat	+0,07 % +28 kg
Bílkoviny	Protein	+0,04 % +23 kg
Netto přírůstek	Net daily gain	81
Jatečná výtěžnost	Carcasse perc.	90
Jatečné třídy	EUROP trade cl.	82
Dlouhověkost	Longevity	109 (97 %)
Perzistence	Persistency	127 (99 %)
Somatické buňky	Somatic cells	107 (99 %)
Zdraví vemene	Udder health	108 (96 %)
Dojitelnost	Milkability	95 (99 %)
Plodnost dcer	D. fertility	91 (71 %)
Plodnost pat.	Pat. fertility	0 %
Snadnost telení (pat./mat.)	Calving easy	105 (99 %)/96 (98 %)
Vitalita	Vitality	103 (98 %)

DAC 8/2019 (888 dcer)

	76	88	100	112	124		
rámec						malý	93
osvalení						slabé	77
končetiny celkem						nevyhovující	104
vemeno celkem						nevyhovující	122
výška v kříži						malá	97
délka těla						krátké	88
délka zádě						krátká	82
šířka zádě						úzká	82
sklon zádě						zdvížená	109
hloubka středotrupí						mělké	94
postoj zad. končetin						strmý	84
charakter hlezna						hrubý	108
spěnka						měkká	99
pažehty – patka						nízká	93
upnutí předního vemene						volné	104
délka předního vemene						krátké	109
nasazení vem. – upnutí						nízko	124
délka zad. upnutí vem.						krátké	112
závěsný vaz						slabý	113
hloubka vemene						hluboké	111
postavení struků						do stran	114
délka struků						krátké	103
tloušťka struků						tenké	106
rozmístění př. struků						od sebe	111
rozmístění zad. struků						od sebe	121
čistota vemene						pastruky	91
						velký	93
						vysoké	77
						ideální	104
						ideální	122
						velká	97
						douhé	88
						široká	82
						široká	82
						sražená	109
						hluboké	94
						šavlovitý	84
						suchý	108
						strmá	99
						vysoká	93
						pevné	104
						douhé	109
						douhé	112
						výrazný	113
						mělké	111
						do středu	114
						douhé	103
						silné	106
						k sobě	111
						k sobě	121
						bez závad	91

Rámec – Frame. Osvalení – Muscularity. Končetiny celkem – Feet and Legs. Vemeno celkem – Udder.

Heron je 100% montbeliard a narodil se po importu embrya z Francie. Pochází ze špičkové kombinace býků Redon x Natif. Heronova matka Aurore Bor je úspěšnou výstavní krávou. Pro silný rodokmen byl Heron v testaci velmi oblíbeným plemeníkem, a tak má již vysoký počet dcer a tedy i velkou opakovatelnost výsledků. Na vysoké popularitě se později podepsala i špičková vlastní plodnost býka. Dcery mají skvělá vemena. Do přípařovacího plánu jej doporučujeme především do pozice spolehlivého zlepšovatele utváření vemene.

Heron is pure Montbeliard imported as an embryo from France. He is coming from the top combination of sires Redon x Natif. Heron's dam Aurore Bor was a successful show cow. His strong pedigree made Heron very popular in his test period. Thanks to such as popularity, he has got very high number of daughters and high reliability of his breeding values nowadays. Excellent paternal fertility strengthens his popularity too. His daughters have got excellent udders. We recommend Heron as a udder shape improver to your mating plans.



Heron HEL-070



FIT



Dcera/daughter Helena chov.: ZOD Habry

✓ **1910 DCER EXCELENTNÍ VEMENA VYSOKÁ VLASTNÍ PLODNOST**
1910 DAUGHTERS EXCELLENT UDDERS HIGH PATERNAL FERTILITY

VERDI P



JIM-015

JERSEY

Golden-Tirsvad Nikon Verdi P
DK 2371402843
*8. 8. 2015

Diagonála otců:

Nikon P	X	Q Impuls	X	Paramount
(Critic x Allstar)		(Skae Ide x JAS Byg)		(Berretta x Duncan)

M: DJ Impuls Violet 2 305 **7310 4,78** 422 **4,12** 301 VG 85
MM: D&E Paramount Violet 3 305 **12530 4,23** 530 **3,46** 433 EX 90

GENOMICKÉ PLEMENNÉ HODNOTY USA/ GENOMIC BREEDING VALUES USA 8/2019

Mléko	Milk	+231 lb
Tuk	Fat	+0,30 % +70 lb
Bílkoviny	Protein	+0,14 % +36 lb
Opakovatelnost	Reliability	76 %
GJPI – celk. index	Total index	+119
Net Merit	NM\$	+423
Cheese Merit	CM\$	+465
Somatické buňky	Somatic cells	+3,23
Plodnost dcer celkem	Fertility index	-1,3
Délka březosti	Gestation index	+3
% zabřez. dcer v cyklu 21 dní DPR		-1,8
Plodnost dcer – % zabřez. krav CCR		-0,9
Plodnost dcer – % zabřez. jalovic HCR		+0,1
Dlouhověkost	Longevity	+1,9
Přežitelnost	Livability	-0,2

USA (genomické plemenné hodnoty) 8/2019

	-2	-1	0	1	2		
zevnějšek celkem	[Bar chart showing overall conformation score]					ideální	0,50
rámec	[Bar chart]					velký	0,60
šířka hrudníku	[Bar chart]					široký	-0,70
mléčný charakter	[Bar chart]					výrazný	1,50
sklon zádě	[Bar chart]					sražená	0,20
šířka zádě	[Bar chart]					široká	-0,20
zadní konč. z boku	[Bar chart]					šavlovitě	0,30
sklon paznehtů	[Bar chart]					strmé	-0,20
přední upnutí vemene	[Bar chart]					pevné	-0,40
zadní výška vemene	[Bar chart]					vysoké	0,40
zadní šířka vemene	[Bar chart]					široké	1,10
závěsný vaz	[Bar chart]					výrazný	0,30
hloubka vemene	[Bar chart]					mělké	0,60
rozmíst. před. struků	[Bar chart]					k sobě	-0,50
délka struků	[Bar chart]					dlouhé	0,40
rozmíst. zad. struků	[Bar chart]					k sobě	0,20

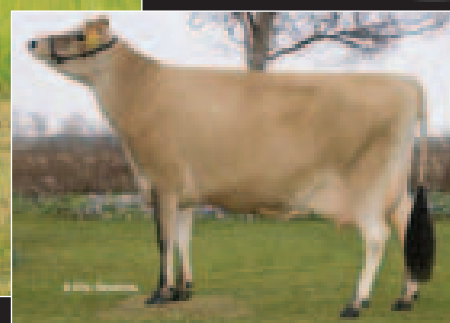
Zevnějšek celkem – Overall Conformation.

Býk plemene jersey srovnatelných kvalit, jakým je Verdi P, ještě pravděpodobně na české inseminační stanici nestál. Verdi P je též pravděpodobně prvním geneticky bezrohým zástupcem tohoto plemene v našich končinách. Přestože byl zakoupen v Dánsku, pochází z nejlepší současné americké rodiny matek býků. Jeho matka matky Violet EX 90 je matkou Volcana a celkově dominuje v původech býků ze současné americké špičky.

Probably there has never been any Jersey sire of Verdi's qualities on any Czech insemination centre. Verdi P is also probably the first genetically polled Jersey in our region. Despite of being born in Denmark, Verdi comes from the best US cow family. His maternal grand dam Violet EX 90 is the mother of Volcano and we can find her in current US top sires' pedigrees.



Verdi P JIM-015



Matka/dam DJ Impuls Violet VG 85



UTVÁŘENÍ VEMENE OBSAH TUKU A BÍLKOVIN

UDDER CONFORMATION FAT AND PROTEIN CONTENT

HARRISON



HUT-009

BROWN-SWISS

Harrison
DE 666623864
*6. 10. 2014

Diagonála otců:

Huray (Hussli x Siray)	X	Joel (Ace x Prelude)	X	Emrog (Emerald x Vogue)
----------------------------------	---	--------------------------------	---	-----------------------------------

M: Jessi 882 2 305 **10814 3,99** 431 **3,83** 414
MM: 44Jana 2 305 **11350 4,24** 481 **3,65** 414

GENOMICKÉ PLEMENNÉ HODNOTY NĚMECKO/ GENOMIC BREEDING VALUES GERMANY 8/2019

GZW (celk. sel. index)	GZW (total)	119 (71 %)
MW (mléčný index)	MW (milk)	111 (69 %)
FW (masný index)	FW (beef)	95 (59 %)
FIT (index zdraví)	FIT (fitness)	116 (71 %)
Mléko	Milk	+633 kg
Tuk	Fat	-0,15 % +15 kg
Bílkoviny	Protein	-0,08 % +17 kg
Dlouhověkost	Longevity	119 (71 %)
Perzistence	Persistency	114 (66 %)
Somatické buňky	Somatic cells	113 (70 %)
Zdraví vemene	Udder health	110 (73 %)
Dojitelnost	Milkability	95 (68 %)
Plodnost dcer	D. fertility	104 (53 %)
Snadnost telení (pat./mat.)	Calving easy	107 (63 %)/106 (59 %)
Vitalita	Vitality	96 (57 %)

Německo (genomické plemenné hodnoty) 8/2019

	76	88	100	112	124		
rámeček						ideální	98
záď						ideální	106
končetiny						ideální	112
vemeno						ideální	114
celkový zevnějšek						ideální	109
osvalení						slabé	96
výška v kříži						malá	94
šířka hrudníku						úzký	99
hloubka hrudníku						mělký	95
hřbetní linie						prohnutá	99
délka zádě						krátká	94
šířka zádě						úzká	111
sklon zádě						zdvižená	100
pozice kyčelního kloubu						vzadu	95
postoj končetin z boku						strmý	93
charakter hlezna						hrubý	97
spěnky						měkké	102
paznehty						ploché	110
délka předních čtvrtí						krátké	109
šířka zadních čtvrtí						úzké	119
upnutí zadního vemene						nízko	111
závěsný vaz						slabý	103
hloubka vemene						hluboké	102
přední upnutí vemene						volné	107
balance vemene						zadní níže	105
délka struků						krátké	88
tloušťka struků						tenké	93
rozmístění před. struků						od sebe	107
rozmístění zad. struků						od sebe	109
postavení struků						do stran	111
čistota vemene						pastruky	113

Harrison je aktuálně devátým nejlepším z 254 testovaných synů legendárního Huraye. Jde o produkčně silného býka bez nedostatků u znaků fitness a je využitelný i pro inseminaci jalovic. Je použitelný například na dcery býků: Pauer, Politan, Adam, Alfons, Himalaya a Vinner.

Harrison is currently ninth from 254 tested sons of legendary Huray. He is strongly productive sire without lacks in fitness traits and he can be used on heifers. Harrison is suitable on daughters of Pauer, Politan, Adam, Alfons, Himalaya and Vinner.



FIT



Harrison HUT-009

✓ **MLÉKO A PERZISTENCE LAKTACE DLOUHOVĚKOST VEMENO**
MILK AND PERSISTENCY OF LACTATION LONGEVITY UDDERS

MEDARD

CZ 571520021
*30. 8. 2007



JMA-002
JERSEY

DJ **Michel**

DK 302129

JMA-001

Q **Lic**

CZ 98933921

DK 301191

JHO-012

1 305 **5949 5,90** 348 **3,80** 228

CZ 6444152

6 305 **7944 6,20** 496 **4,20** 334



Medard JMA-002



FERDINAND

Ferdinand BB
CZ 117516032
*28. 7. 2004



JFR-002
JERSEY

Oda **Flab**

DK 49299

JFR-001

Highland Duncan **Lester**

CZ 12244347

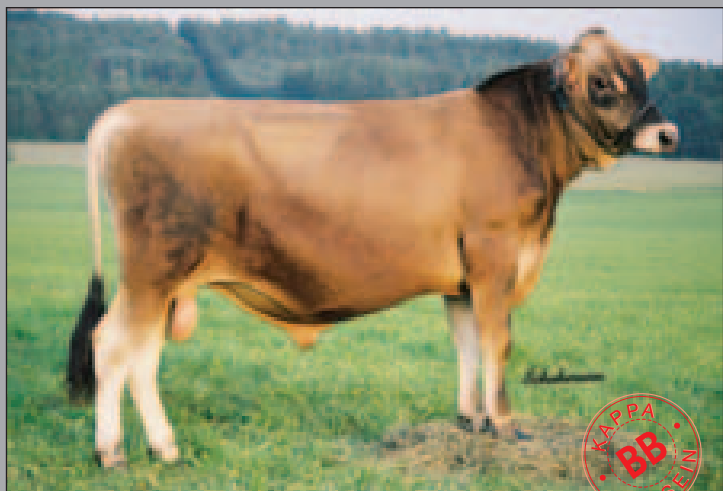
US 645454

JTP-006

3 305 **7419 4,90** 366 **4,10** 303

CZ 73286307

4 305 **6585 6,40** 419 **4,50** 297



Ferdinand JFR-002



ROSS

Palmyra Pardner Ross ET
US 100414769
*23. 12. 2004



ART-018

AYRSHIRE
aAa: 156234

Woodland View **Pardner** ET

US 811799

Palmyra Lover's **Heligo's** ET

Galney-EPC LH. Rosy US 100110610

US 145622

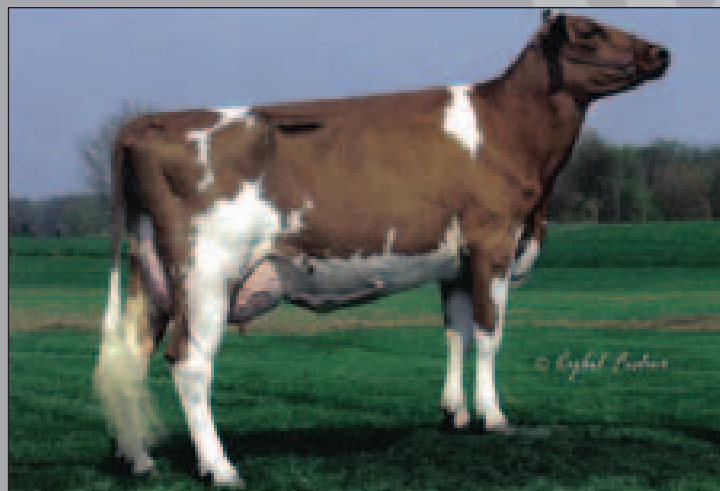
3 305 **13398 3,68** 493 **3,01** 403

EX 90

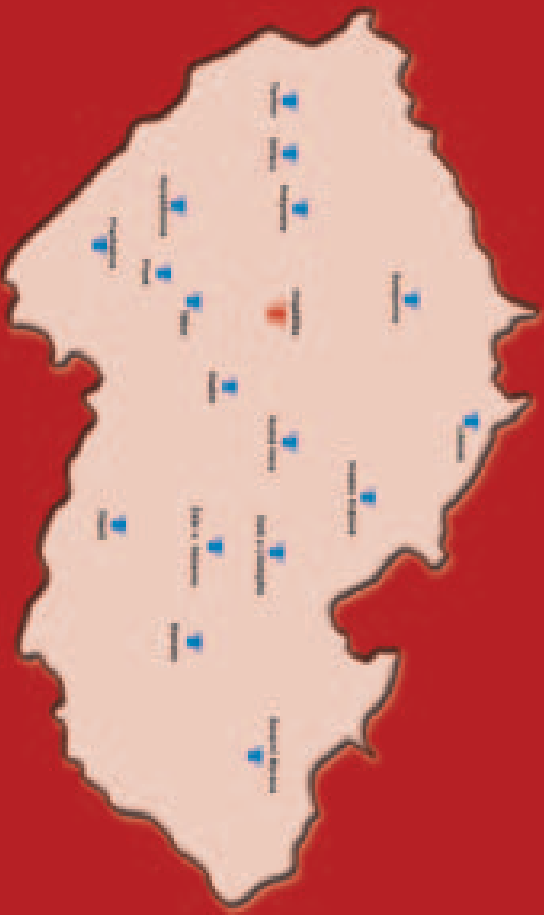
Covey-Farms Reno Rosy US 100011461

3 305 **15182 3,13** 475 **2,85** 433

EX 91



Galney-EPC LH Rosy EX 90, matka Rosse



NATURAL, SPOL. S R. O.

**CHOVATELŮ 413, 252 09 HRADIŠTKO POD MEDNÍKEM
TEL.: +420 257 740 348, FAX: +420 257 740 550,**

E-MAIL: NATURAL@NATURALGEN.CZ

WWW.NATURALGEN.CZ, FACEBOOK: NATURAL SPOL. S R. O.

**OBJEDNÁVKY: ING. ANDREA KALINOVÁ A ING. ZDENĚK TOMEŠ,
E-MAIL: OBJEDNAVKY@NATURALGEN.CZ**

HLAVNÍ ŠLECHTITEL DOJENÉHO SKOTU:

Ing. Josef Šlejtr, tel.: +420 603 109 542, e-mail: slejtr@naturalgen.cz

HLAVNÍ ŠLECHTITEL MASNÉHO SKOTU:

Zbýrněk Hašpl, tel.: +420 602 653 062, e-mail: haspl@naturalgen.cz

ODCHOVNA PLEMENNÝCH BÝKŮ OSÍK u Litomyšle

Osík 80, 569 67 Osík u Litomyšle, tel.: 604 296 618,

e-mail: osik@naturalgen.cz, www.opbosik.cz

Zbýrněk Hašpl, tel.: 602 653 062, e-mail: haspl@naturalgen.cz

STŘEDISKO BLANSKO:

vedoucí: Zdeněk Měšťan, tel.: 608 888 820,

e-mail: mestan@naturalgen.cz

STŘEDISKO HRADEC KRALOVÉ:

vedoucí: Ing. Bohumír Beneš, tel.: 605 249 360,

e-mail: benes@naturalgen.cz

STŘEDISKO KUTNÁ HORA:

Svatý Mikuláš 139, 284 01 Kutná Hora,

vedoucí: Bc. Jana Skálová, tel.: 724 779 041,

e-mail: skalova@naturalgen.cz

STŘEDISKO LIBEREC:

Chodská 7, 460 10 Liberec, tel.: 486 142 190,

vedoucí: Ing. Michal Rutte, tel.: 602 457 491,

účetní: Alena Kresnicerová, tel.: 602 450 579,

e-mail: liberec@naturalgen.cz,

šlechtitelka: Ing. Zdenka Kabátková, tel.: 724 259 529,

e-mail: kabatkova@naturalgen.cz

STŘEDISKO PÍSEK:

vedoucí: Zbýrněk Hašpl, tel.: 602 653 062,

e-mail: haspl@naturalgen.cz

STŘEDISKO TÁBOR:

Ekonomické služby, Želeč 196, 391 74 Želeč,

Věra Nechvátalová, tel.: 602 486 158,

e-mail: tabor@naturalgen.cz

STŘEDISKO PRACHATICE:

vedoucí: Ing. Jan Švácha, tel.: 603 535 269,

e-mail: svacha@naturalgen.cz

pracoviště HORAŽDŮVICE – MALÝ BOR:

Malý Bor 144, 341 01 Horažďovice, tel.: 376 511 808

vedoucí: Ing. Jitka Halmlová,

tel.: 602 326 859, e-mail: halmlova@naturalgen.cz

STŘEDISKO ROKYCANY – SIRÁ:

Sirá – Bukov 67, 337 01 Rokycany,

vedoucí: Petr Novák, tel.: 734 753 010, 602 123 489,

e-mail: novak@naturalgen.cz

pracoviště TACHOV:

Zdeněk Sovka, tel.: 723 087 709,

e-mail: tachov@naturalgen.cz

pracoviště STŘÍBRŮ:

Bc. Lenka Ryššavá, tel.: 736 770 748,

e-mail: rysavaz@naturalgen.cz

STŘEDISKO SEVERNÍ MORAVA:

vedoucí: Ing. Renáta Kolovratová, tel.: 733 124 443,

e-mail: kolovratova@naturalgen.cz

STŘEDISKO SULEJOVICE, DUBÁ a LOUNY:

Kapliřova 233, 411 11 Sulejovice,

vedoucí: Ing. Gabriela Gahlerová,

tel.: 734 255 457, e-mail: gahlerova@naturalgen.cz

účetní: Linda Dědková, tel.: 737 413 781,

e-mail: roudnice@naturalgen.cz

STŘEDISKO VLAŠIM:

vedoucí: Ing. Tomáš Hanousek, tel.: 777 739 689,

e-mail: hanousek@naturalgen.cz

STŘEDISKO ŽDĀR NAD SAZAVOU:

vedoucí: Ing. Miroslav Tůtšek, tel.: 606 771 696,

e-mail: totusek@naturalgen.cz

STŘEDISKO TŘEBÍČ:

vedoucí: Ing. Vladimír Chytká, tel.: 604 909 692,

e-mail: chytka@naturalgen.cz

CENTRÁLA HRADIŠTKO:

Chovatelů 413, 252 09 Hradištko pod Medníkem

Ing. Jiří Hojer, ředitel společnosti,

tel.: +420 731 188 873, e-mail: hojer@naturalgen.cz

Ing. Hana Štráfeldová, export-impport,

tel.: +420 602 350 959, e-mail: hana@naturalgen.cz

Ing. Ladislav Bartásek, ekonom,

tel.: 606 642 884, e-mail: lbartasek@naturalgen.cz

Ing. Andrea Kalinová, objednávky,

tel.: 731 443 566, e-mail: objednavky@naturalgen.cz

Pavel Kubec, manažer provozu,

tel.: 723 791 769, e-mail: kubec@naturalgen.cz